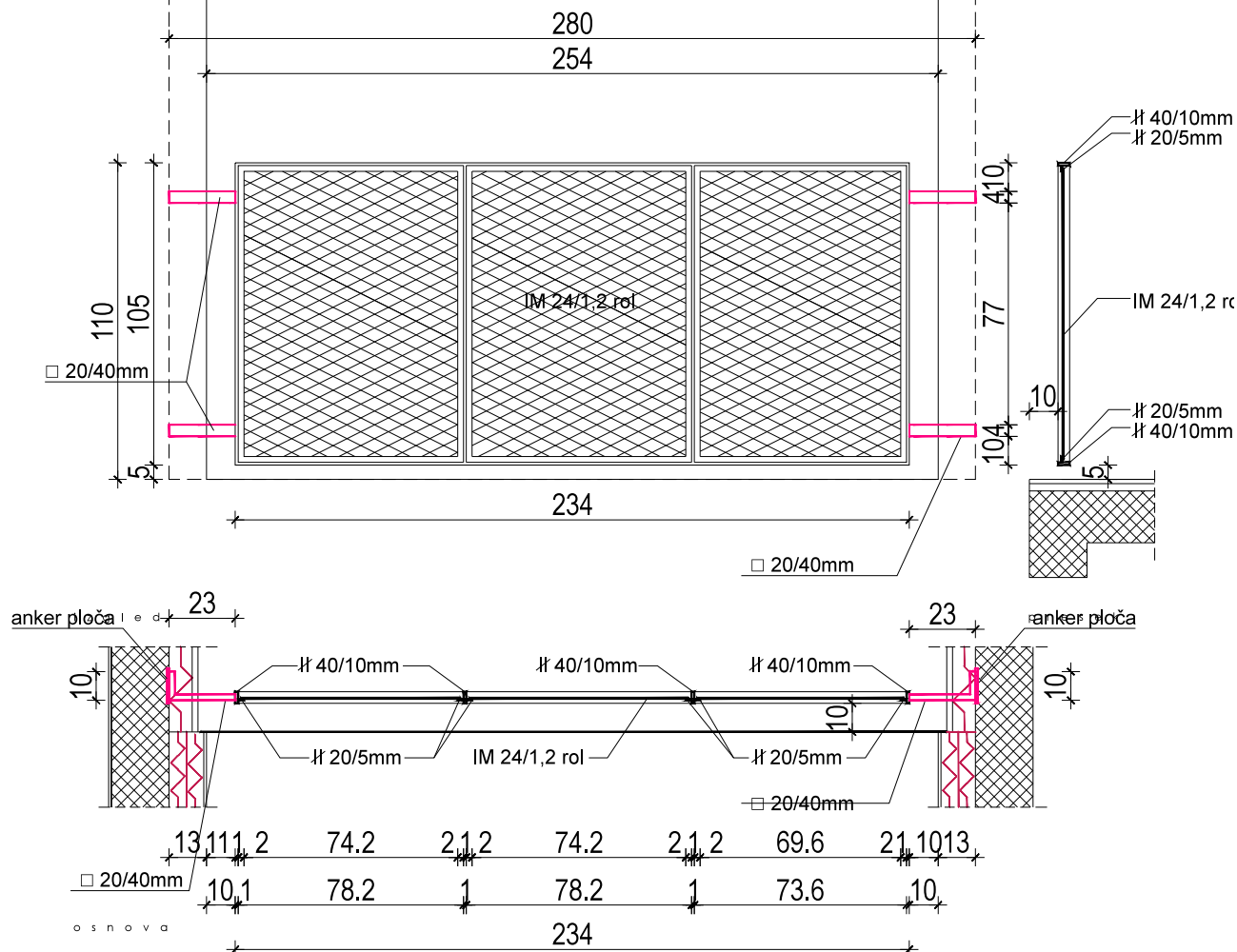


d i m e n z i e

234/105 cm

o z n a k a

O14



o p i s :

Ograda stepenišnog podesta.

Izrađena je u ramu od čeličnog flaha 40/10 mm i 20/5 mm, sa ispunom od istegnutog metala IM 24/1,2 rol.

Ram ograde se vari za ankere od čeličnih kutija 20/40mm koje se prethodno vare za anker ploče postavljene u betonski deo fasadnog zida, ili se ankerišu u zidani zid.

Ograde antikorozivno zaštititi i bojiti bojom za metal u tonu po izboru projektanta.

Obračun po komadu ugrađenih i finalno obrađenih ograda.

NAPOMENE: 1) Sve mere kontrolisati na licu mesta, 2) Radioničke detalje raditi po dogovoru sa projektantom

ograda stepenišnog podesta / staircase landing railing

sprat	podrum	prizemlje	1. sprat	2. sprat	3. sprat	4. sprat	5. sprat	6. sprat	7. sprat	ukupno
ukupno	0	0	2	4	4	4	4	4	4	26

datum / date  
26.04.2018

razmerna / scale
------------------

1 : 25

oznaka projekta / code of the project	
---------------------------------------	--

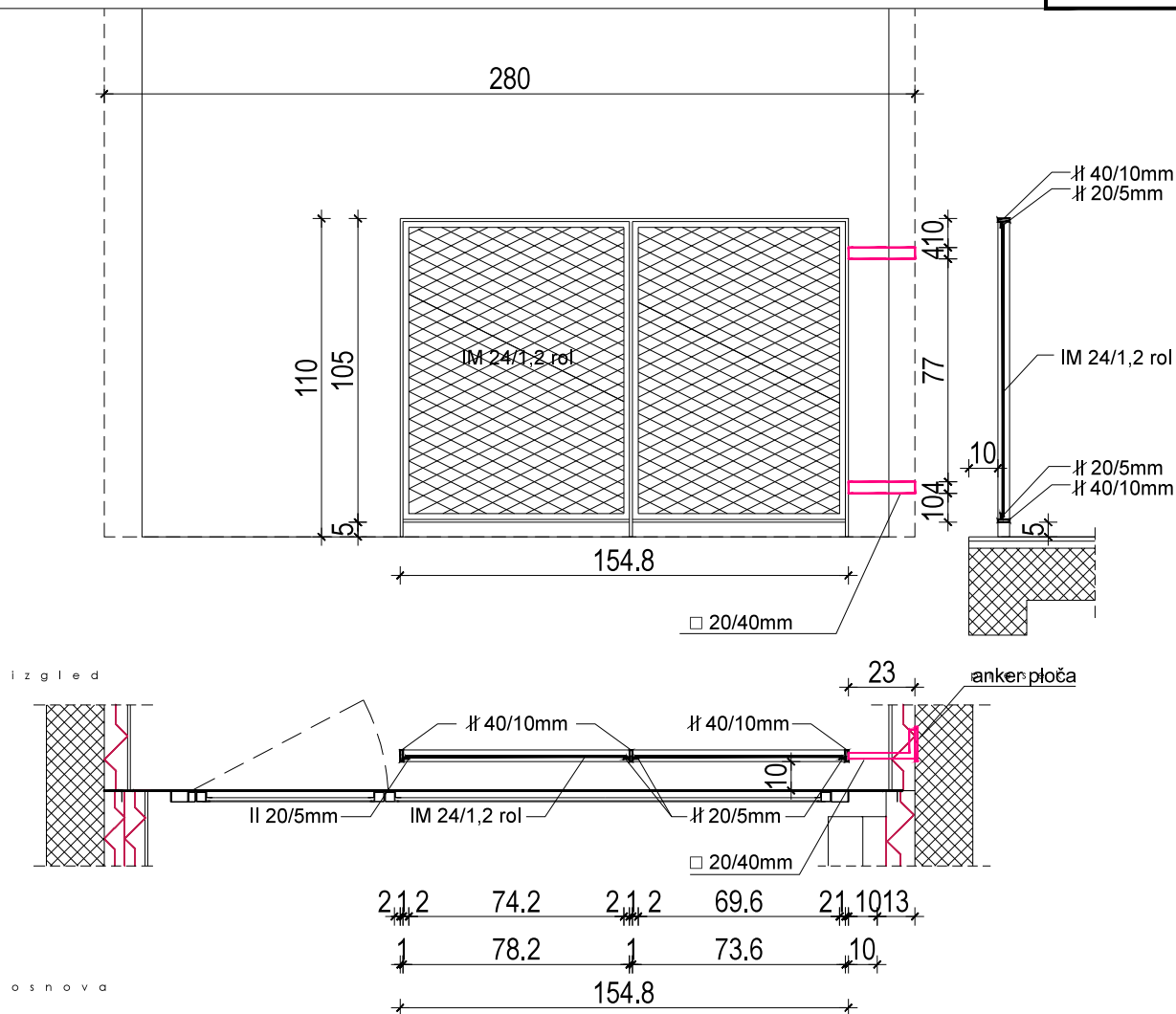
1 - projekt architektury 1 - Architecture Design

d i m e n z i e

155/105 cm

o z n a k a

**O14a**



o p i s :

Ograda stepenišnog podesta.

Izrađena je u ramu od čeličnog flaha 40/10 mm i 20/5 mm, sa ispunom od istegnutog metala IM 24/1,2 rol.

Ram ograde se vari za ankere od čeličnih kutija 20/40mm koje se prethodno vare za anker ploče postavljene u betonski deo fasadnog zida, ili se ankerišu u zidani zid.

Ograde antikorozivno zaštititi i bojiti bojom za metal u tonu po izboru projektanta.

Obračun po komadu ugrađenih i finalno obrađenih ograda.

ograda stepenišnog podesta / staircase landing railing

sprat	podrum	prizemlje	1. sprat	2. sprat	3. sprat	4. sprat	5. sprat	6. sprat	7. sprat	ukupno
ukupno	0	0	2	0	0	0	0	0	0	2

datum / date  
26.04.2018

razmera / scale

1 : 25

oznaka projekta / code of the project	
---------------------------------------	--

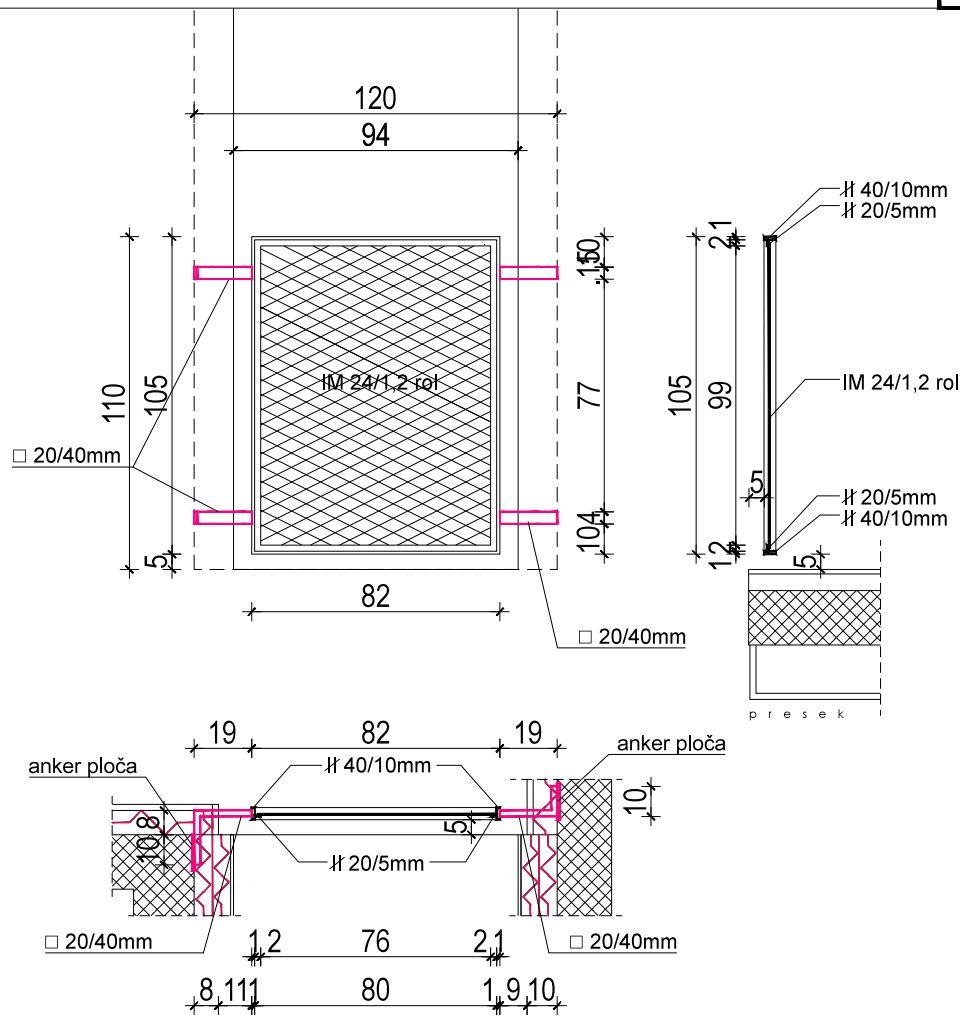
1 - projekt architektury 1 - Architecture Design

dimenzije

82/105 cm

oznaka

O15



izgled

preseka

osnova

opis:

Ograda na krajevima hodnika.

Izrađena je u ramu od čeličnog flaha 40/10 mm i 20/5 mm, sa ispunom od istegnutog metala IM 24/1,2 rol.

Ram ograde se vari za ankere od čeličnih kutija 20/40mm koje se prethodno vare za anker ploče postavljene u betonski deo fasadnog zida, ili se ankerišu u zidani zid.

Ograde antikorozivno zaštititi i bojiti bojom za metal u tonu po izboru projektanta.

Obračun po komadu ugrađenih i finalno obrađenih ograda.

NAPOMENE: 1) Sve mere kontrolisati na licu mesta, 2) Radioničke detalje raditi po dogovoru sa projektantom

ograda na krajevima hodnika / railing in the corridor areas

sprat	podrum	prizemlje	1. sprat	2. sprat	3. sprat	4. sprat	5. sprat	6. sprat	7. sprat	ukupno
ukupno	0	1	1	1	1	1	1	1	0	7

datum / date

26.04.2018

razmera / scale

1 : 25

oznaka projekta / code of the project

1 - projekat arhitekture . 1 - Architecture Design

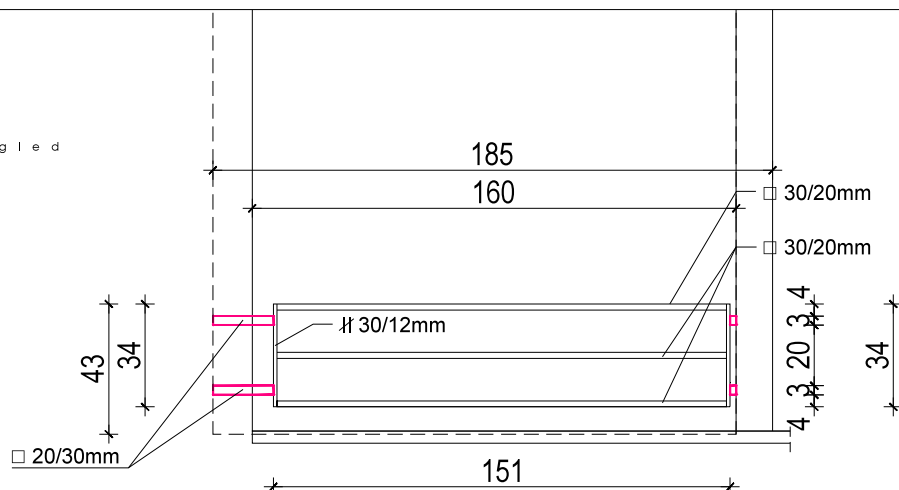
dimenzije

151/34 cm

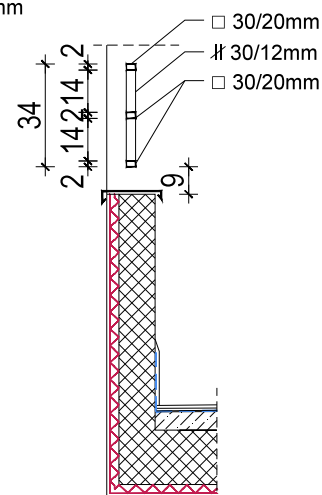
oznaka

O16

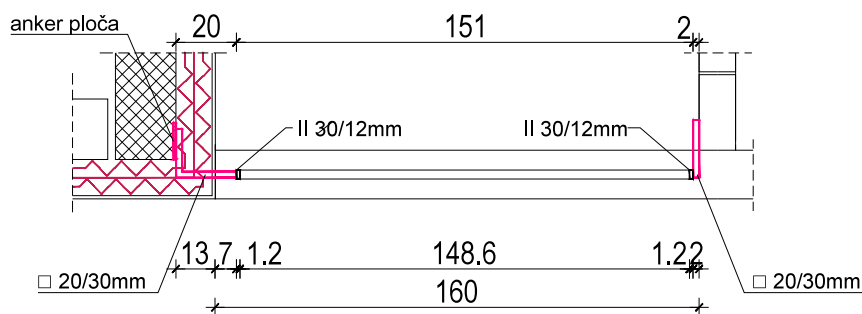
izgled



presek



osnova



opis:

## Ograda lođe.

Horizontale ograde su izrađene od čeličnih kutijastih profila 30/20 mm, a vertikale od čeličnog flaha 12/30 mm. Ograda se vari za ankere postavljene na fasadni zid, prema crtežu.

Ograde antikorozivno zaštititi i i bojiti bojom za metal u tonu po izboru projektanta.

Obračun po komadu ugrađenih i finalno obrađenih ograda.

NAPOMENE: 1) Sve mere kontrolisati na licu mesta, 2) Radioničke detalje raditi po dogovoru sa projektantom

ograda lođe / balcony railing

sprat	podrum	prizemlje	1. sprat	2. sprat	3. sprat	4. sprat	5. sprat	6. sprat	7. sprat	ukupno
ukupno	0	4	4	4	4	4	4	4	2	30

datum / date

26.04.2018

razmera / scale

1 : 25

oznaka projekta / code of the project

1 - projekat arhitekture . 1 - Architecture Design



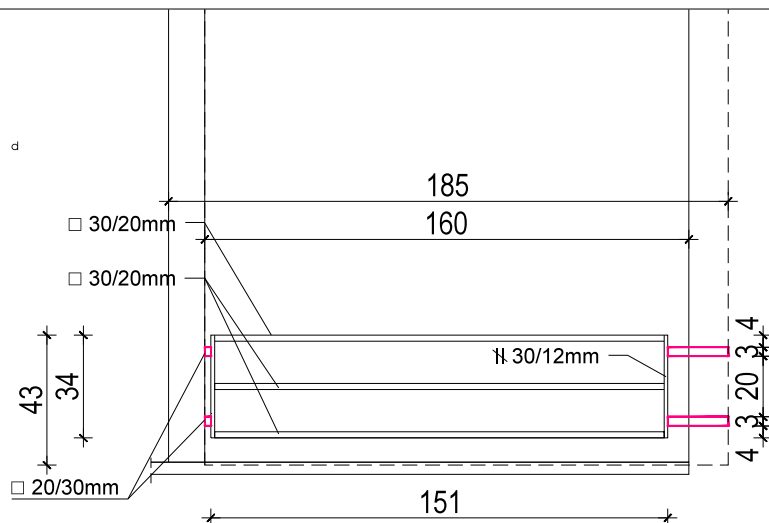
dimenzije

151/34 cm

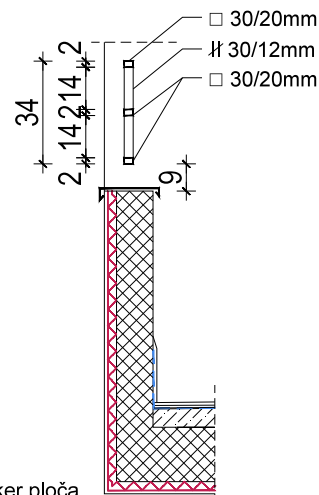
oznaka

O16a

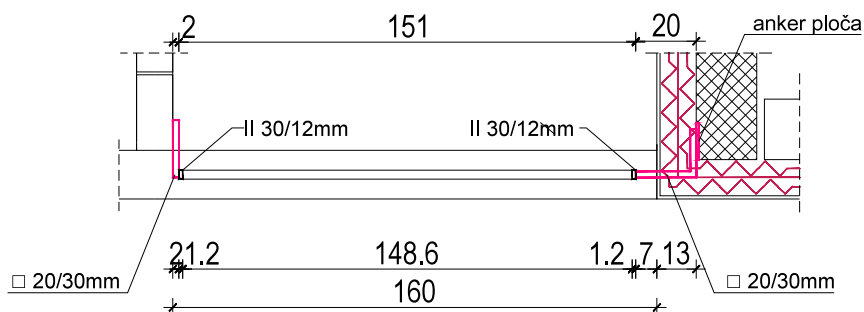
izgled



presek



osnova



opis:

**Ograda lođe.**

Horizontale ograde su izrađene od čeličnih kutijastih profila 30/20 mm, a vertikale od čeličnog flaha 12/30 mm. Ograda se vidi za ankere postavljene na fasadni zid, prema crtežu.

Ograde antikorozivno zaštititi i i bojiti bojom za metal u tonu po izboru projektanta.

Obračun po komadu ugrađenih i finalno obrađenih ograda.

NAPOMENE: 1) Sve mere kontrolisati na licu mesta, 2) Radioničke detalje raditi po dogovoru sa projektantom

ograda lođe / balcony railing

sprat	podrum	prizemlje	1. sprat	2. sprat	3. sprat	4. sprat	5. sprat	6. sprat	7. sprat	ukupno
ukupno	0	4	4	4	4	4	4	4	2	30

datum / date

26.04.2018

razmera / scale

1 : 25

oznaka projekta / code of the project

1 - projekat arhitekture . 1 - Architecture Design

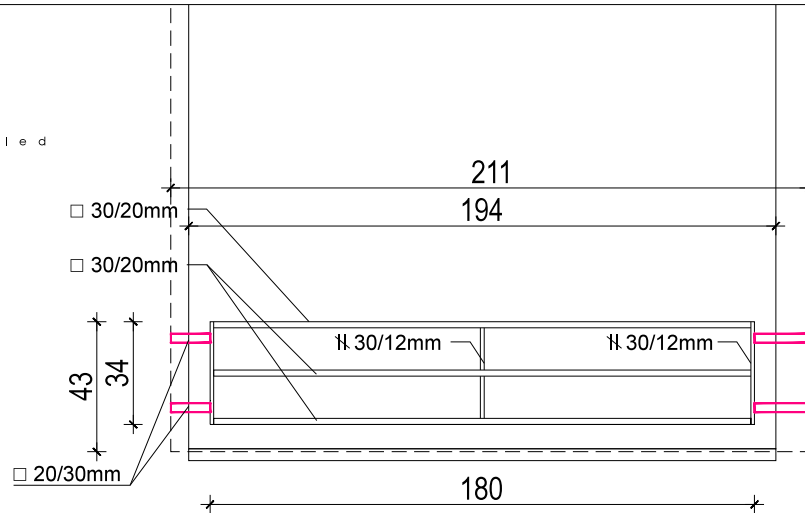
dimenzije

180/34 cm

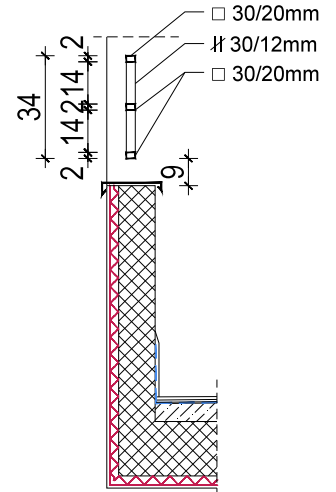
oznaka

O17

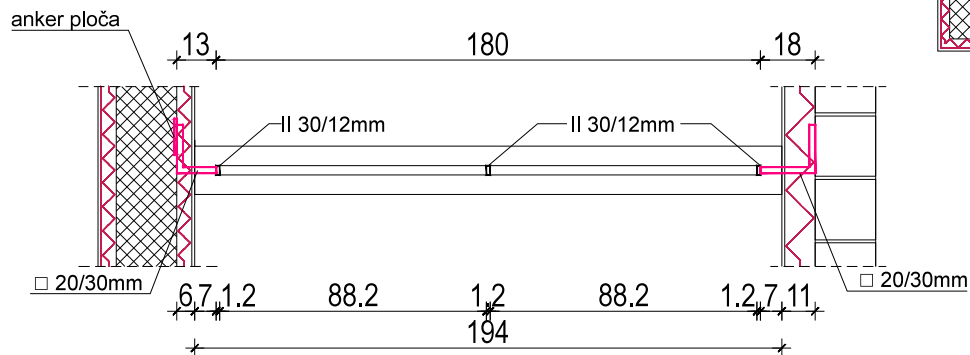
izgled



preseki



osnova



opis:

**Ograda lođe.**

Horizontale ograde su izrađene od čeličnih kutijastih profila 30/20 mm, a vertikale od čeličnog flaha 12/30 mm. Ograda se vari za ankere postavljene na fasadni zid, prema crtežu.

Ograde antikoroziivno zaštititi i i bojiti bojom za metal u tonu po izboru projektanta.

Obračun po komadu ugrađenih i finalno obrađenih ograda.

NAPOMENE: 1) Sve mere kontrolisati na licu mesta, 2) Radioničke detalje raditi po dogovoru sa projektantom

ograda lođe / balcony railing

sprat	podrum	prizemlje	1. sprat	2. sprat	3. sprat	4. sprat	5. sprat	6. sprat	7. sprat	ukupno
ukupno	0	1	0	0	0	0	0	0	0	1

datum / date

26.04.2018

razmera / scale

1:25

oznaka projekta / code of the project

1 - projekat arhitekture . 1 - Architecture Design

205/34 cm

**O18**



Obračun po komadu ugrađenih i finalno obrađenih ograda.

sprat	podrum	prizemlje	1. sprat	2. sprat	3. sprat	4. sprat	5. sprat	6. sprat	7. sprat	ukupno
ukupno	0	1	1	1	1	1	1	1	1	8

datum / date  
26.04.2018

razmera / scale

---

1 : 25

oznaka projekta / code of the project	
---------------------------------------	--

1 - projekt arhitekture . 1 - Architecture Design

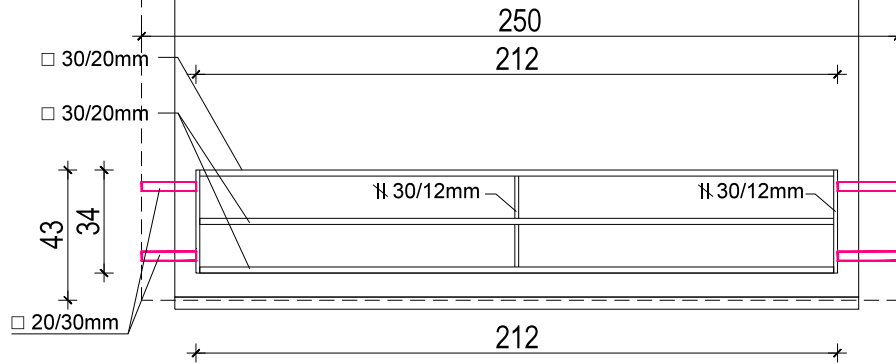
dimenzije

212/34 cm

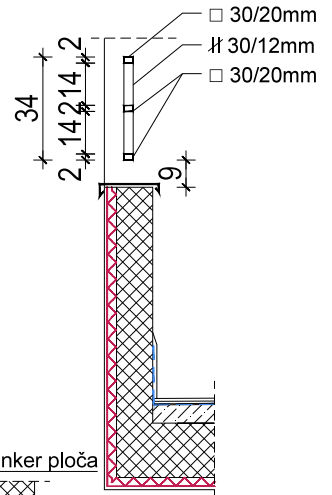
oznaka

O19

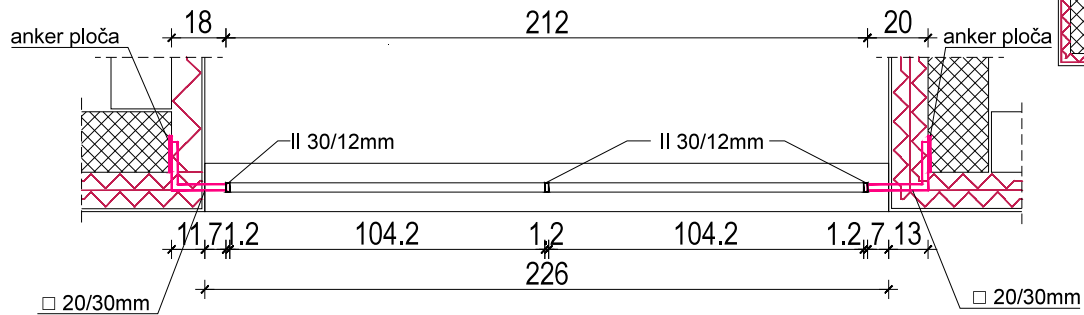
izgled



presek



osnova



opis:

**Ograda lođe.**

Horizontale ograde su izrađene od čeličnih kutijastih profila 30/20 mm, a vertikale od čeličnog flaha 12/30 mm. Ograda se vari za ankere postavljene na fasadni zid, prema crtežu.

Ograde antikorozivno zaštititi i i bojiti bojom za metal u tonu po izboru projektanta.

Obračun po komadu ugrađenih i finalno obrađenih ograda.

NAPOMENE: 1) Sve mere kontrolisati na licu mesta, 2) Radioničke detalje raditi po dogovoru sa projektantom

ograda lođe / balcony railing

sprat	podrum	prizemlje	1. sprat	2. sprat	3. sprat	4. sprat	5. sprat	6. sprat	7. sprat	ukupno
ukupno	0	0	1	1	1	0	0	0	0	3

datum / date

26.04.2018

razmera / scale

1 : 25

oznaka projekta / code of the project

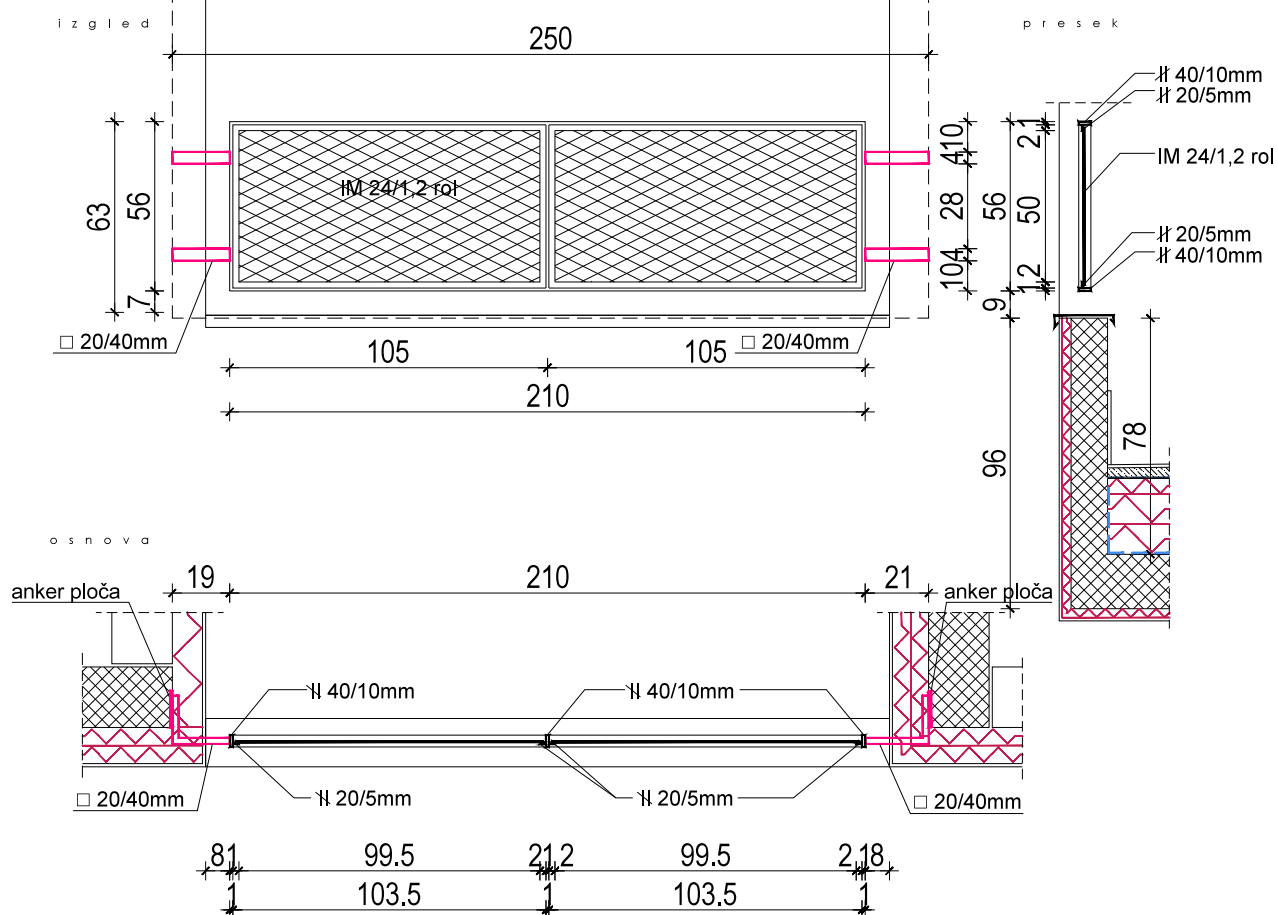
1 - projekat arhitekture . 1 - Architecture Design

dimenzije

210/56 cm

oznaka

O19a



opis:

**Ograda lođe.**

Izrađena je u ramu od čeličnog flaha 40/10 mm i 20/5 mm, sa ispunom od istegnutog metala IM 24/1,2 rol. Ram ograde se vari za ankere od čeličnih kutija 20/40mm koje se prethodno vare za anker ploče postavljene u betonski deo fasadnog zida.

Ograde antikorozivno zaštititi i bojiti bojom za metal u tonu po izboru projektanta.

Obračun po komadu ugrađenih i finalno obrađenih ograda.

NAPOMENE: 1) Sve mere kontrolisati na licu mesta, 2) Radioničke detalje raditi po dogovoru sa projektantom

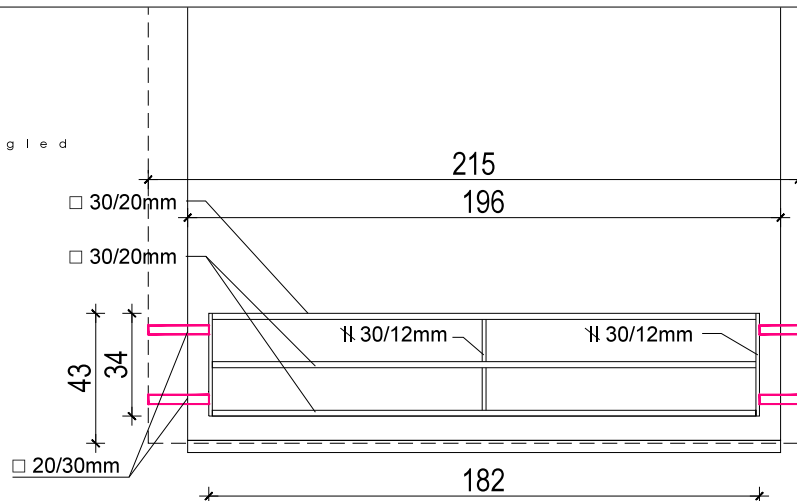
ograda lođe / balcony railing

sprat	podrum	prizemlje	1. sprat	2. sprat	3. sprat	4. sprat	5. sprat	6. sprat	7. sprat	ukupno
ukupno	0	0	0	0	0	1	0	0	0	1

datum / date  
26.04.2018razmera / scale  
1 : 25oznaka projekta / code of the project  
1 - projekat arhitekture . 1 - Architecture Design

182/34 cm

O20



ker ploča

34  
14  
2  
14  
2  
2  
9

□ 30/20mm  
▧ 30/12mm  
□ 30/20mm

anker ploča

20

182

13

anker ploča

II 30/12mm

II 30/12mm

20/30mm

13.7.1.2

89.2

1.2

89.2

1.2.7.6

196

20/30mm

Ograda lođe.

Horizontalne ograde su izrađene od čeličnih kutijastih profila 30/20 mm, a vertikalne od čeličnog flaha 12/30 mm. Ograda se vari za ankere postavljene na fasadni zid, prema crtežu.

Ograde antikorozivno zaštititi i i bojiti bojom za metal u tonu po izboru projektanta.

Obračun po komadu ugrađenih i finalno obrađenih ograda.

ograda lođe / balcony railing

sprat	podrum	prizemlje	1. sprat	2. sprat	3. sprat	4. sprat	5. sprat	6. sprat	7. sprat	ukupno
ukupno	0	0	1	2	1	1	1	1	0	7

datum / date  
26.04.2018

razmera / scale	1 : 25
-----------------	--------

o	z	n	a	k	a	p	r	o	j	e	k	t	a	/	c	o	d	e	o	f	t	h	e	p	r	o	j	e	c	t
---	---	---	---	---	---	---	---	---	---	---	---	---	---	---	---	---	---	---	---	---	---	---	---	---	---	---	---	---	---	---

1 - projekt arhitekture . 1 - Architecture Design

d i m e n z i e

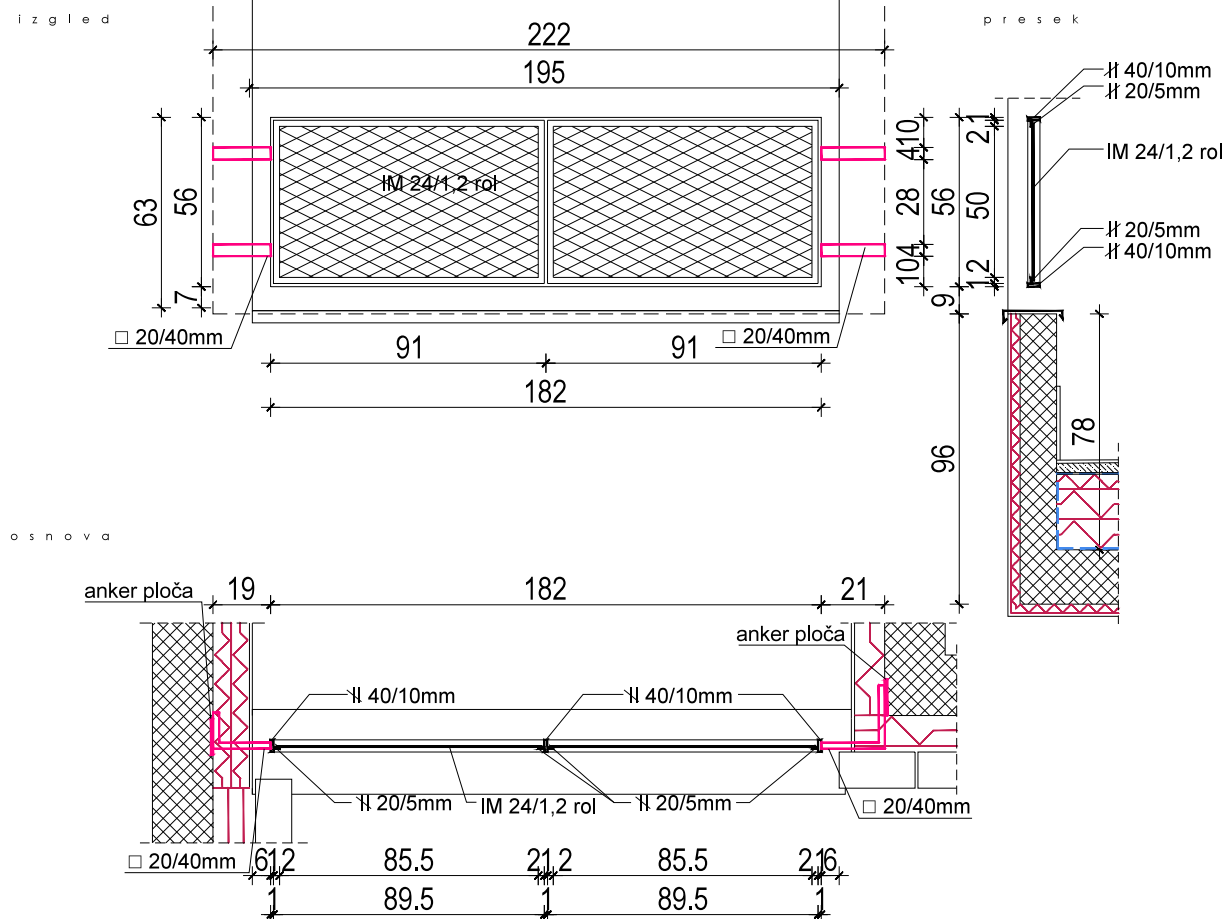
182/56 cm

o z n a k a

O20a

izgiled

p r e s e k



o p i s :

Ograda lođe.

Izrađena je u ramu od čeličnog flaha 40/10 mm i 20/5 mm, sa ispunom od istegnuto g metala IM 24/1,2 rol. Ram ograde se vari za ankere od čeličnih kutija 20/40mm koje se prethodno vare za anker ploče postavljene u betonski deo fasadnog zida.

Ograde antikorozivno zaštititi i bojiti bojom za metal u tonu po izboru projektanta.

Obračun po komadu ugrađenih i finalno obrađenih ograda.

NAPOMENE: 1) Sve mere kontrolisati na licu mesta, 2) Radioničke detalje raditi po dogovoru sa projektantom

ograda lođe / balcony railing

sprat	podrum	prizemlje	1. sprat	2. sprat	3. sprat	4. sprat	5. sprat	6. sprat	7. sprat	ukupno
ukupno	0	0	1	0	0	0	0	0	0	1

datum / date 26.04.2018

razmera / scale

1 : 25

o	z	n	a	k	a	p	r	o	j	e	k	t	a	/	c	o	d	e	o	f	t	h	e	p	r	o	j	e	c	t
---	---	---	---	---	---	---	---	---	---	---	---	---	---	---	---	---	---	---	---	---	---	---	---	---	---	---	---	---	---	---

1 - projekt architektury      1 - Architecture Design

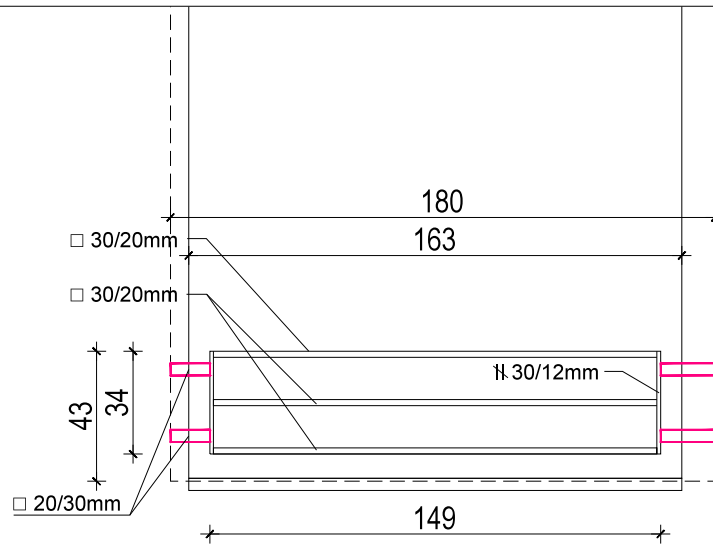
dimenzije

149/34 cm

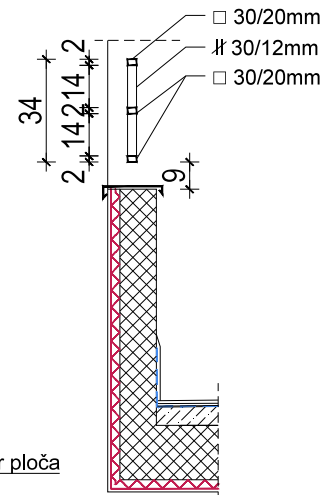
oznaka

O21

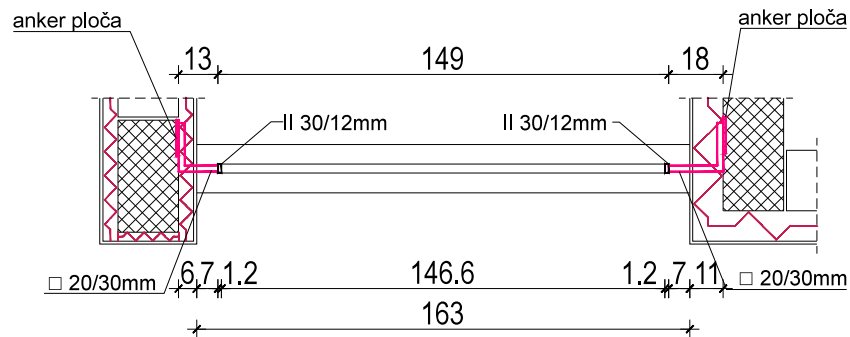
izgled



presek



osnova



opis:

## Ograda lođe.

Horizontale ograde su izrađene od čeličnih kutijastih profila 30/20 mm, a vertikale od čeličnog flaha 12/30 mm. Ograda se vari za ankere postavljene na fasadni zid, prema crtežu.

Ograde antikorozivno zaštititi i i bojiti bojom za metal u tonu po izboru projektanta.

Obračun po komadu ugrađenih i finalno obrađenih ograda.

NAPOMENE: 1) Sve mere kontrolisati na licu mesta, 2) Radioničke detalje raditi po dogovoru sa projektantom

ograda lođe / balcony railing

sprat	podrum	prizemlje	1. sprat	2. sprat	3. sprat	4. sprat	5. sprat	6. sprat	7. sprat	ukupno
ukupno	0	0	1	1	1	0	0	0	0	3

datum / date

26.04.2018

razmera / scale

1 : 25

oznaka projekta / code of the project

1 - projekat arhitekture . 1 - Architecture Design



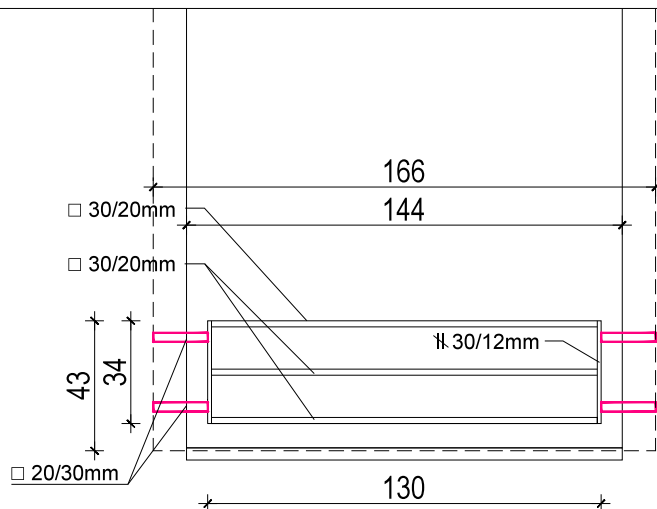
dimenzije

130/34 cm

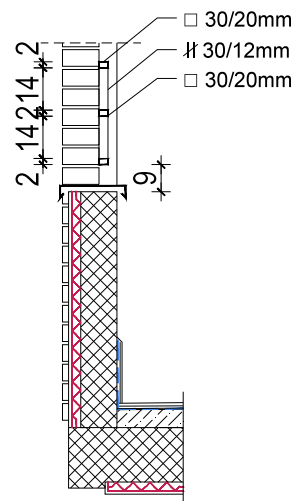
oznaka

O22

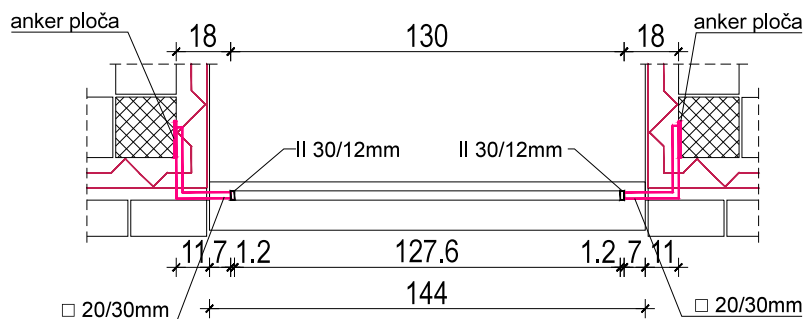
izgled



presek



osnova



opis:

## Ograda lođe.

Horizontale ograde su izrađene od čeličnih kutijastih profila 30/20 mm, a vertikale od čeličnog flaha 12/30 mm. Ograda se vari za ankere postavljene na fasadni zid, prema crtežu.

Ograde antikorozivno zaštititi i i bojiti bojom za metal u tonu po izboru projektanta.

Obračun po komadu ugrađenih i finalno obrađenih ograda.

NAPOMENE: 1) Sve mere kontrolisati na licu mesta, 2) Radioničke detalje raditi po dogovoru sa projektantom

ograda lođe / balcony railing

sprat	podrum	prizemlje	1. sprat	2. sprat	3. sprat	4. sprat	5. sprat	6. sprat	7. sprat	ukupno
ukupno	0	0	0	0	0	1	1	1	0	3

datum / date

26.04.2018

razmera / scale

1:25

oznaka projekta / code of the project

1 - projekat arhitekture . 1 - Architecture Design

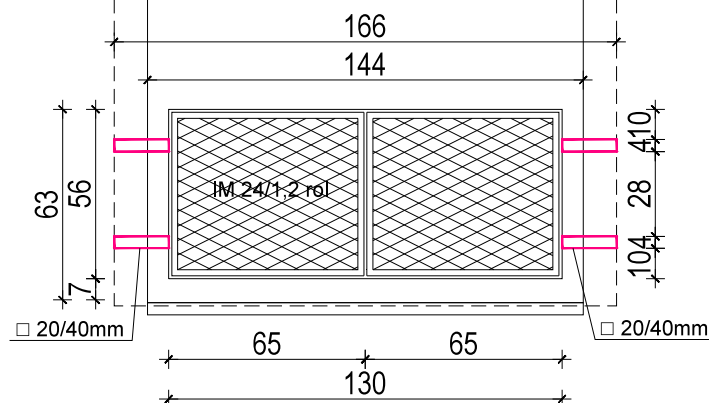
dimenzije

130/56 cm

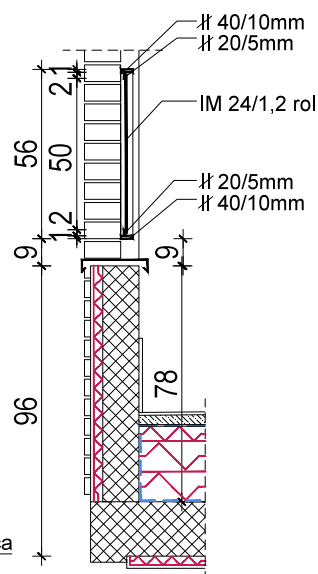
oznaka

O22a

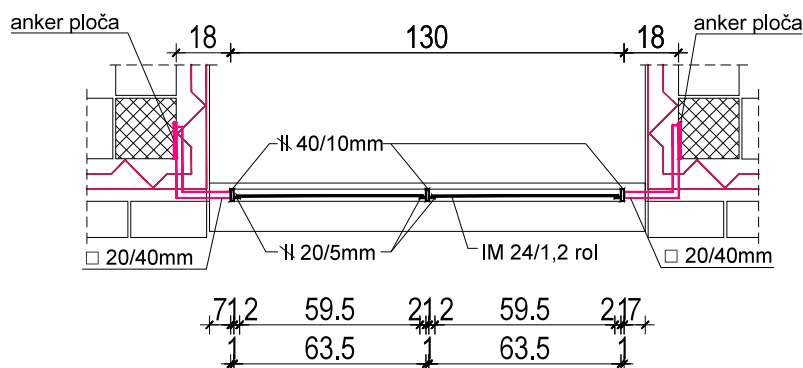
izgled



presek



osnova



opis:

## Ograda lođe.

Izrađena je u ramu od čeličnog flaha 40/10 mm i 20/5 mm, sa ispunom od istegnutog metala IM 24/1,2 rol. Ram ograde se vari za ankere od čeličnih kutija 20/40mm koje se prethodno vare za anker ploče postavljene u betonski deo fasadnog zida.

Ograde antikorozivno zaštititi i bojiti bojom za metal u tonu po izboru projektanta.

Obračun po komadu ugrađenih i finalno obrađenih ograda.

NAPOMENE: 1) Sve mere kontrolisati na licu mesta, 2) Radioničke detalje raditi po dogovoru sa projektantom

ograda lođe / balcony railing

sprat	podrum	prizemlje	1. sprat	2. sprat	3. sprat	4. sprat	5. sprat	6. sprat	7. sprat	ukupno
ukupno	0	0	0	0	1	0	0	0	0	1

datum / date

26.04.2018

razmera / scale

1 : 25

oznaka projekta / code of the project

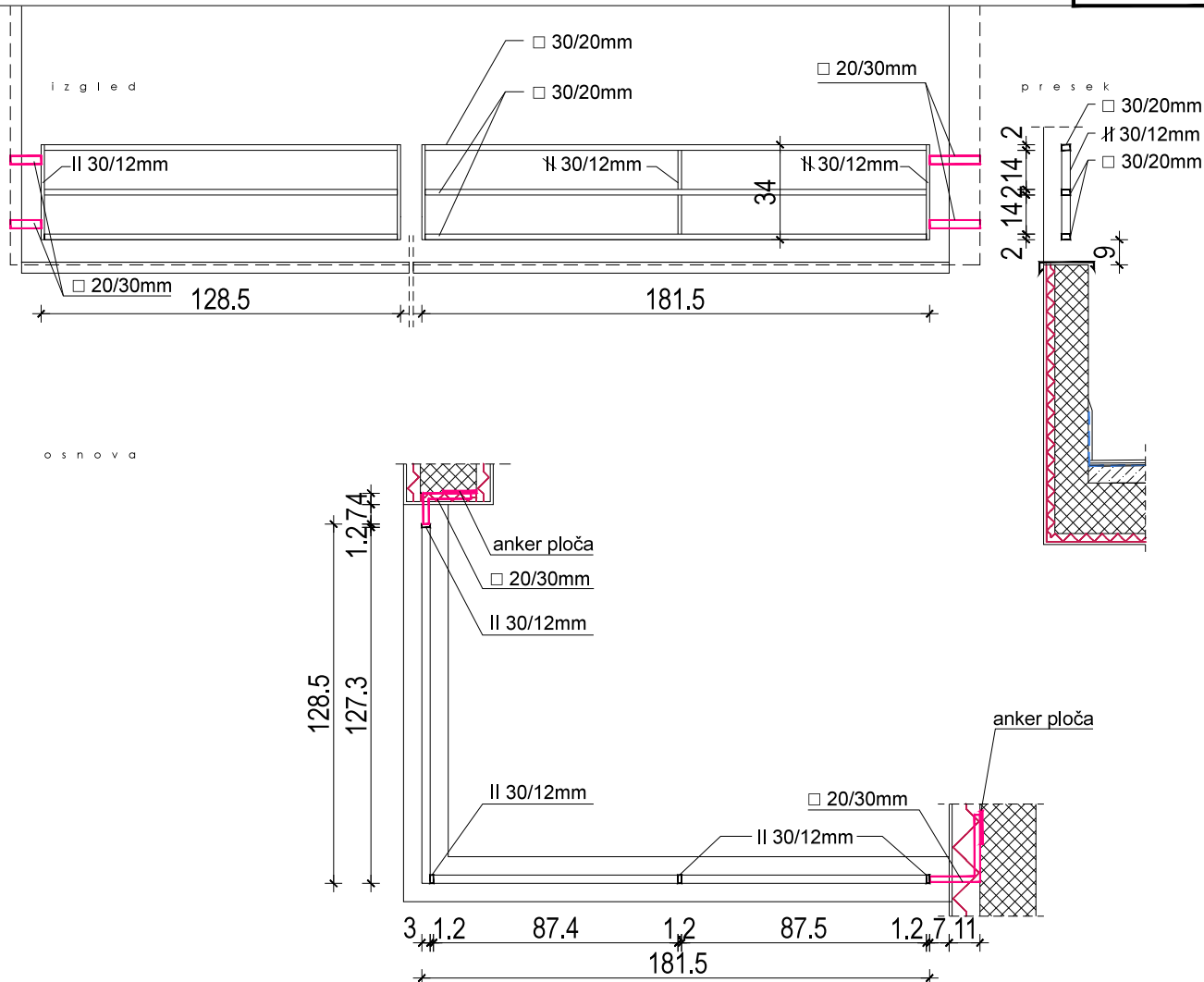
1 - projekat arhitekture . 1 - Architecture Design

dimenzije

310/34 cm

oznaka

O23



opis:

**Ograda lođe.**

Horizontale ograde su izrađene od čeličnih kutijastih profila 30/20 mm, a vertikalne od čeličnog flaha 12/30 mm. Ograda se vidi za ankere postavljene na fasadni zid, prema crtežu.

Ograde antikorozivno zaštititi i i bojiti bojom za metal u tonu po izboru projektanta.

Obračun po komadu ugrađenih i finalno obrađenih ograda.

NAPOMENE: 1) Sve mere kontrolisati na licu mesta, 2) Radioničke detalje raditi po dogovoru sa projektantom

ograda lođe / balcony railing

sprat	podrum	prizemlje	1. sprat	2. sprat	3. sprat	4. sprat	5. sprat	6. sprat	7. sprat	ukupno
ukupno	0	0	0	0	0	0	1	1	1	3

datum / date

26.04.2018

razmera / scale

1:25

oznaka projekta / code of the project

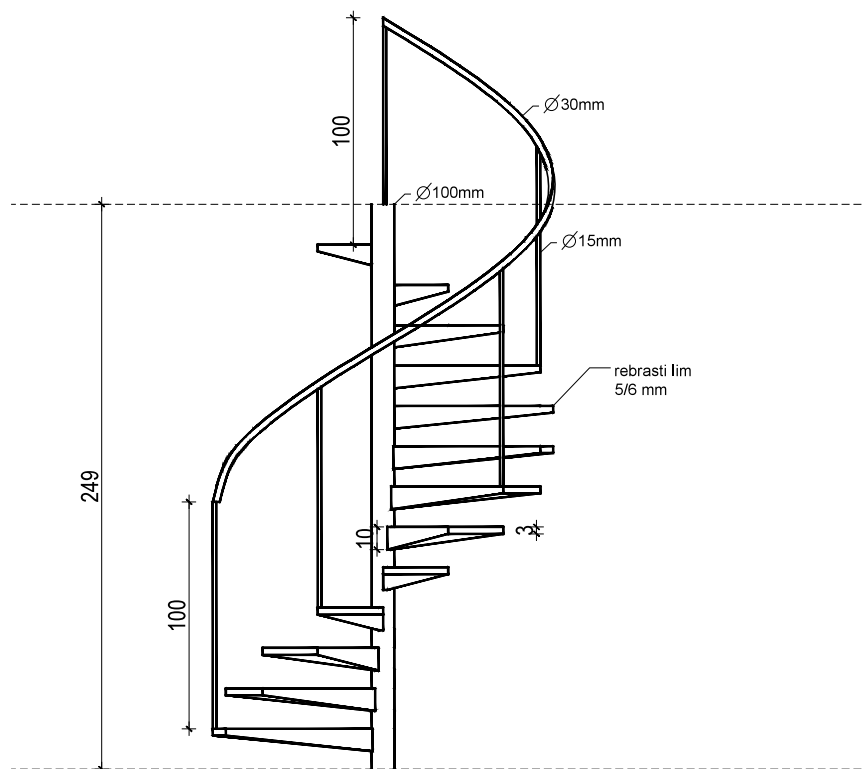
1 - projekat arhitekture . 1 - Architecture Design

dimenzije

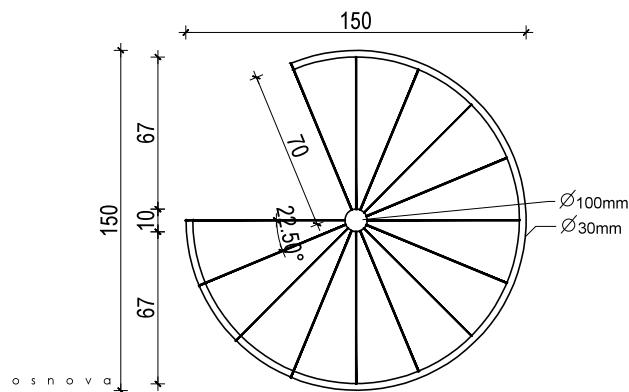
150/249 cm

oznaka

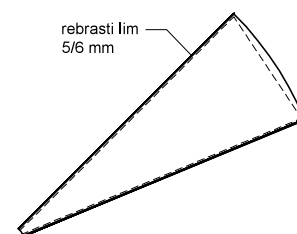
OI1



izgled



osnova



## opis:

Spiralno čelično stepenište.

Centralni stub je prečnika 100 mm, gazišta su formirana od rebrastog lima d=5/6 mm.

Stepenište je prečnika 150 cm, 13x20,4/22 cm, spratne visine 249 cm.

Ograda je visine 100 cm, vertikale ograde su prečnika 15 mm, a rukohvat Ø 30 mm.

Čeličnu konstrukciju zaštititi protiv korozije i bojiti bojom za metal u tonu po izboru projektanta.

Obračun po komadu izvedenog i finalno obrađenog stepeništa, sa ogradom.

NAPOMENE: 1) Sve mere kontrolisati na licu mesta, 2) Radioničke detalje raditi po dogovoru sa projektantom

spiralno čelično stepenište / steel spiral staircase

sprat	podrum	prizemlje	1. sprat	2. sprat	3. sprat	4. sprat	5. sprat	6. sprat	7. sprat	ukupno
ukupno	2	0	0	0	0	0	0	0	0	2

datum / date  
26.04.2018

razmera / scale

1 : 33,3

oznaka projekta / code of the project

1 - projekat arhitekture . 1 - Architecture Design

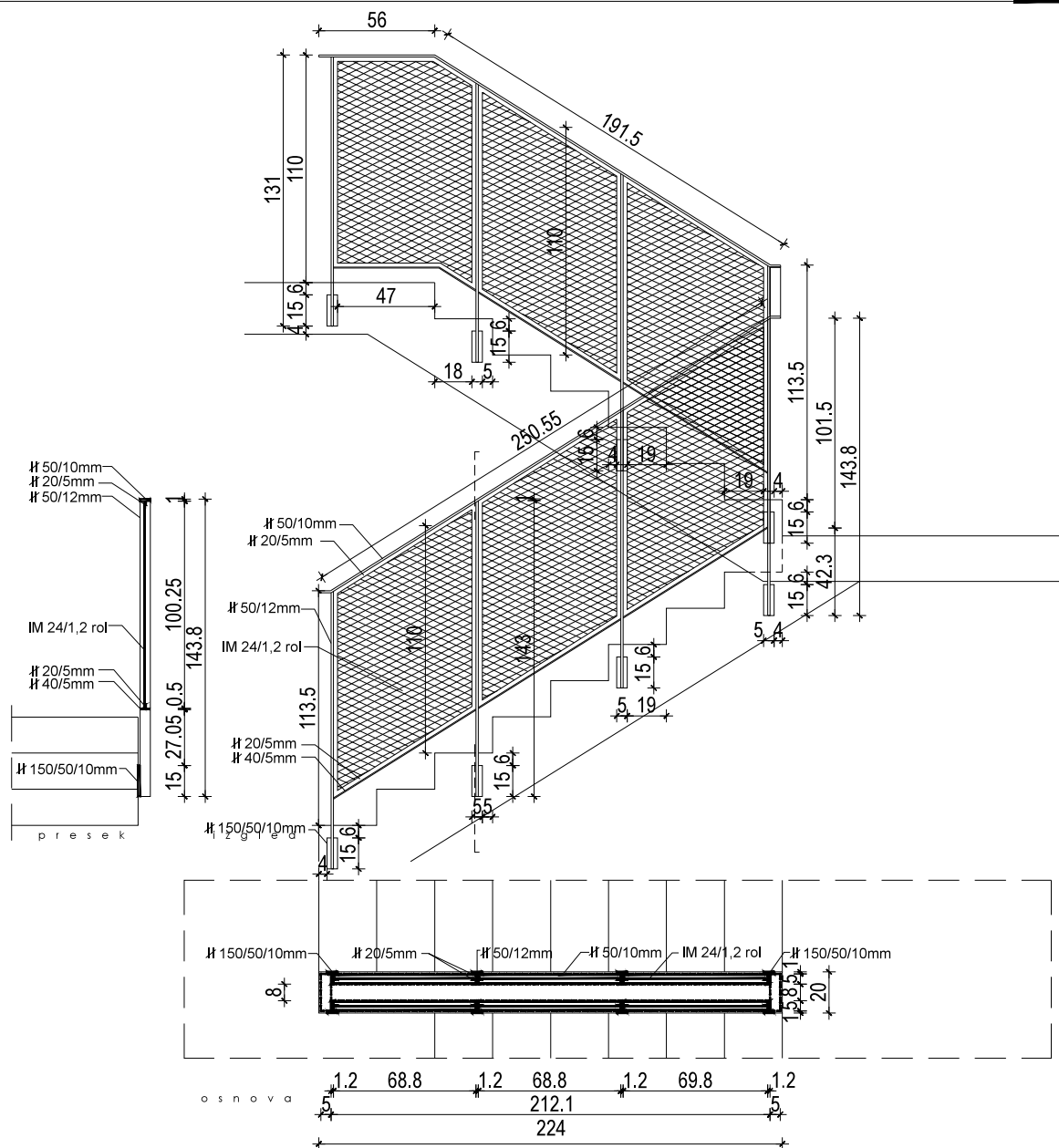
dimenzije

468/110 cm

oznaka

Os1

NAPOMENE: 1) Sve mere kontrolisati na licu mesta, 2) Radioničke detalje raditi po dogovoru sa projektantom



opis:

**Ograda stepeništa.**

Konstrukcija ograde (vertikale i horizontale) su izrađene od čeličnih flahova 50/12 mm, 40/5 mm i 50/10 mm.

Ispuna ograde je od istegnutog metala IM 24/1,2 rol, u ramu od čeličnog flaha 20/5 mm.

Vertikale ograde se ankeruju u obrazne strane preko čeličnih pločica 150/50/10 mm.

Ograde zaštititi protiv korozije i bojiti bojom za metal u tonu po izboru projektanta.

Obračun po komadu ugrađenih i finalno obrađenih ograda.

ograda stepeništa / staircase railing

sprat	podrum	prizemlje	1. sprat	2. sprat	3. sprat	4. sprat	5. sprat	6. sprat	7. sprat	ukupno
ukupno	3	0	0	0	0	0	0	0	0	3

datum / date  
26.04.2018

razmera / scale

1 : 33,3

oznaka projekta / code of the project

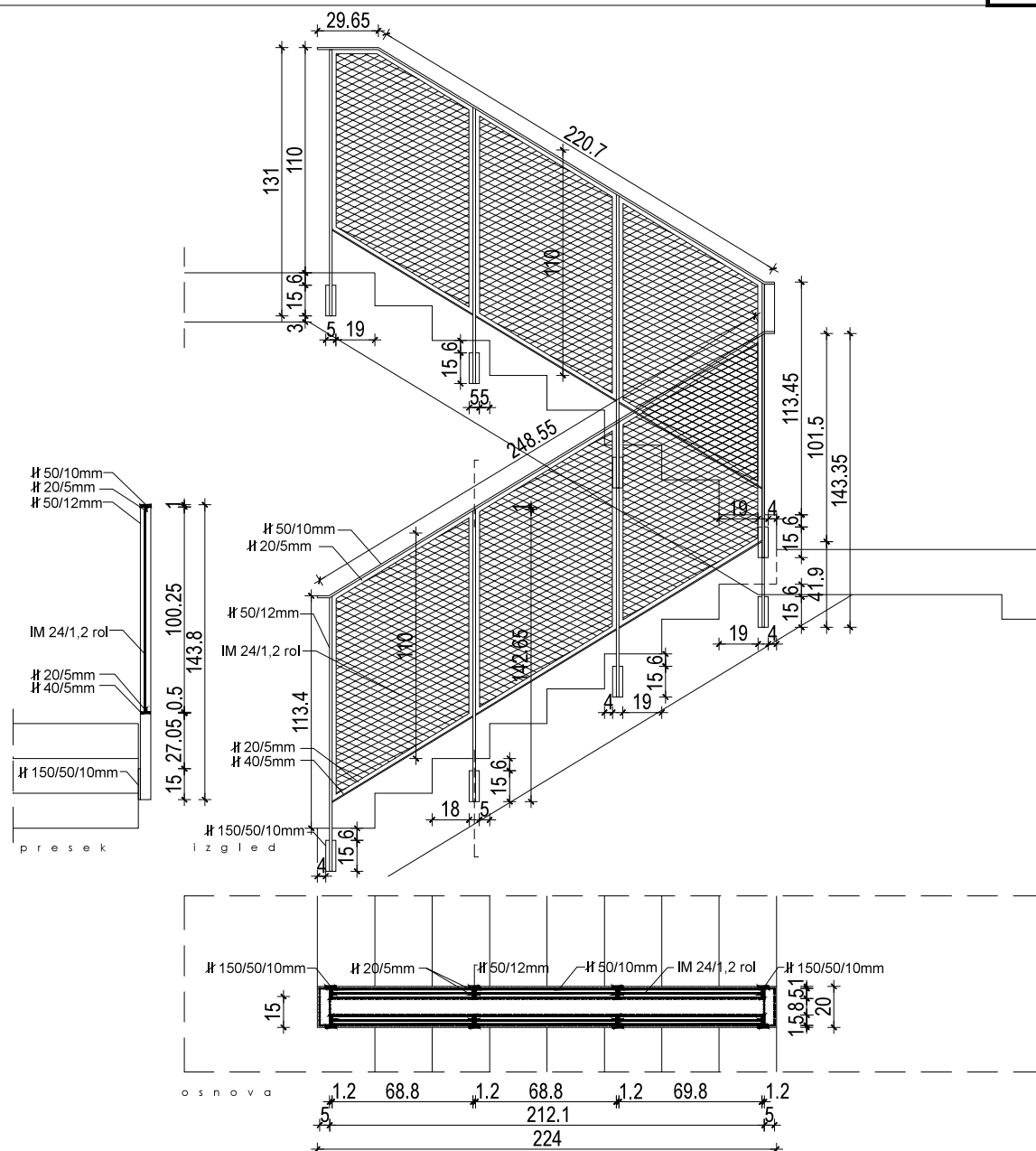
1 - projekat arhitekture . 1 - Architecture Design

d i m e n z i j e

483/110 cm

o z n a k a

Os2



o p i s :

Ograda stepeništa.

Konstrukcija ograde (vertikale i horizontale) su izrađene od čeličnih flahova 50/12 mm, 40/5 mm i 50/10 mm.

Ispuna ograde je od istegnutog metala IM 24/1,2 rol, u ramu od čeličnog flaha 20/5 mm.

Vertikale ograde se ankeruju u obrazne starne preko čeličnih pločica 150/50/10 mm.

Ograde zaštititi protiv korozije i bojiti bojom za metal u tonu po izboru projektanta.

Obračun po komadu ugrađenih i finalno obrađenih ograda.

NAPOMENE: 1) Sve mere kontrolisati na licu mesta, 2) Radioničke detalje raditi po dogovoru sa projektantom

ograda stepeništa / staircase railing

[illegible]

datum / date	26.04.2018
--------------	------------

razmera / scale

1 : 33,3

oznaka projekta / code of the project									
---------------------------------------	--	--	--	--	--	--	--	--	--

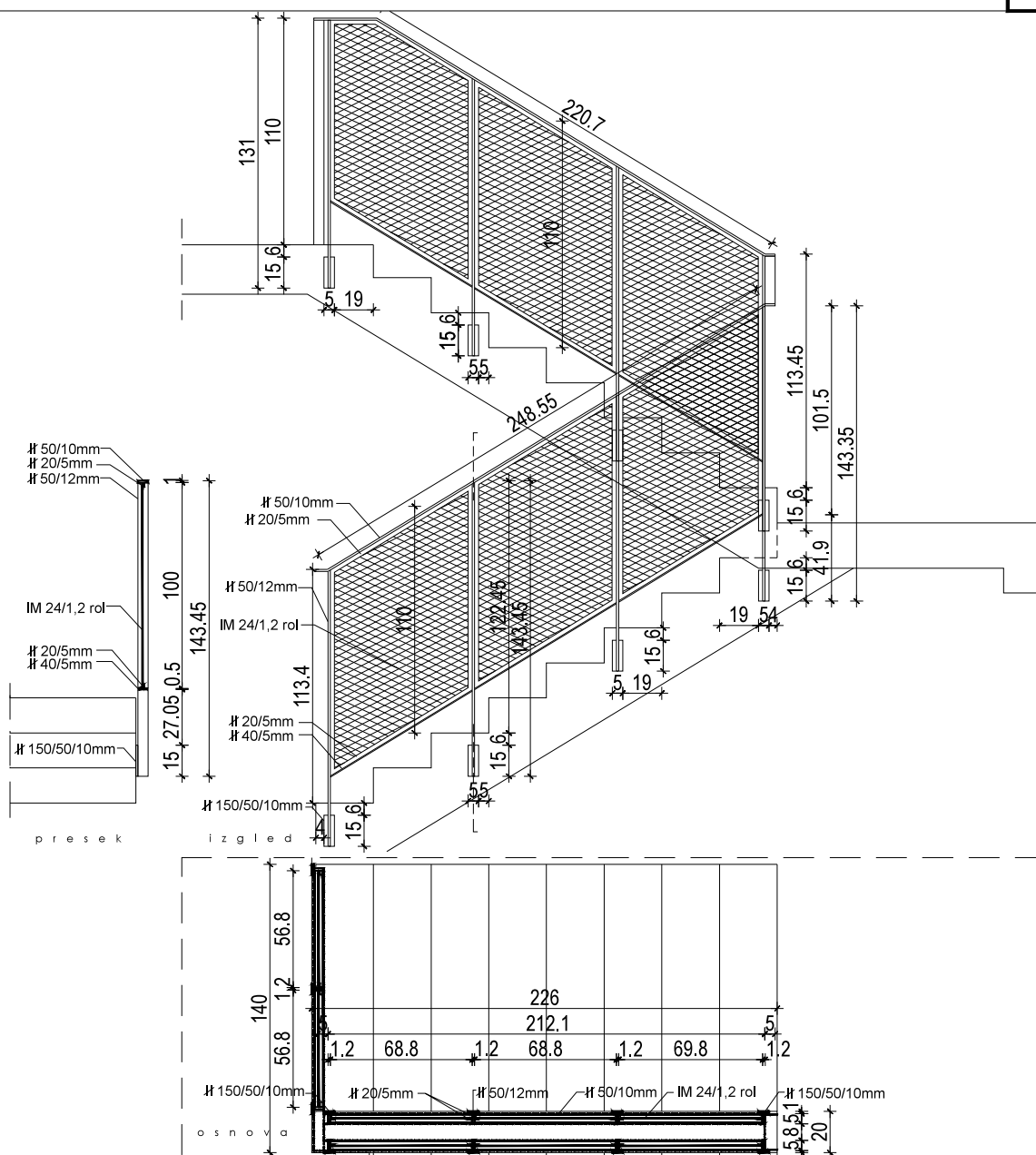
1 - projekt architektury      1 - Architecture Design

d i m e n z i j e

618/110 cm

o z n a k a

Os3



o p i s :

Ograda stepeništa.

Konstrukcija ograde (vertikale i horizontale) su izrađene od čeličnih flahova 50/12 mm, 40/5 mm i 50/10 mm.

Ispuna ograde je od istegnutog metala IM 24/1,2 rol, u ramu od čeličnog flaha 20/5 mm.

Vertikale ograde se ankeruju u obrazne starne preko čeličnih pločica 150/50/10 mm.

Ograde zaštititi protiv korozije i bojiti bojom za metal u tonu po izboru projektanta.

Obračun po komadu ugrađenih i finalno obrađenih ograda.

ograda stepeništa / staircase railing

[illegible]

datum / date  
26.04.2018

razmera / scale

1 : 33,3

oznaka projekta / code of the project	
---------------------------------------	--

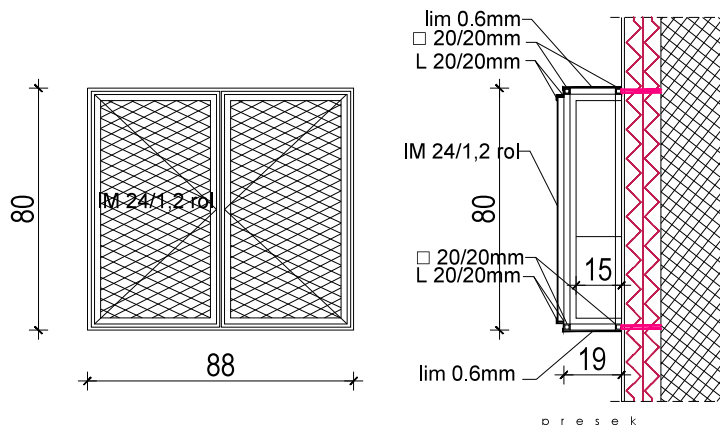
1 - projekt architektury 1 - Architecture Design

dimenzije

88/80 cm

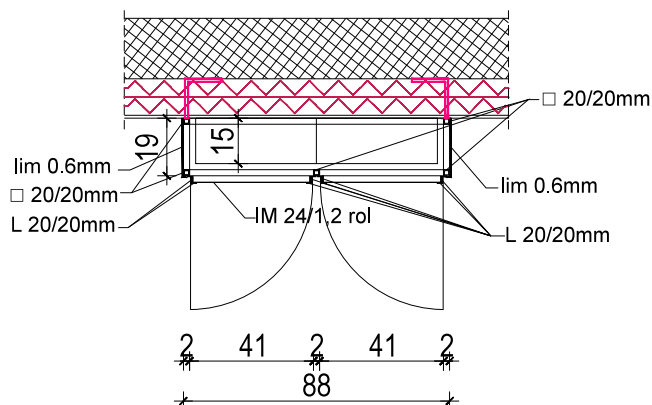
oznaka

Osu1



izgled

preseka



osnova

opis:

Maska strujomera.

Izrađena je u ramu od čeličnih kutijastih profila 20/20 mm, sa krilima od istegnutog metala IM 24/1,2 rol. Krila opremiti odgovarajućim šarkama i bravicom za zaključavanje sa tri ključa. Stranice maske su zatvorene ravnim čeličnim limom debljine 0.6 mm.

Masku pričvrstiti za noseći zid pomoću odgovarajućih ankera.

Masku antikorozivno zaštititi i bojiti bojom za metal u tonu po izboru projektanta.

Obračun po komadu ugrađenih i finalno obrađenih maski.

NAPOMENE: 1) Sve mere kontrolisati na licu mesta, 2) Radioničke detalje raditi po dogovoru sa projektantom

ograda stepeništa / staircase railing

sprat	podrum	prizemlje	1. sprat	2. sprat	3. sprat	4. sprat	5. sprat	6. sprat	7. sprat	ukupno
ukupno	0	2	0	0	0	0	0	0	0	2

datum / date  
26.04.2018

razmera / scale

1 : 25

oznaka projekta / code of the project

1 - projekat arhitekture . 1 - Architecture Design

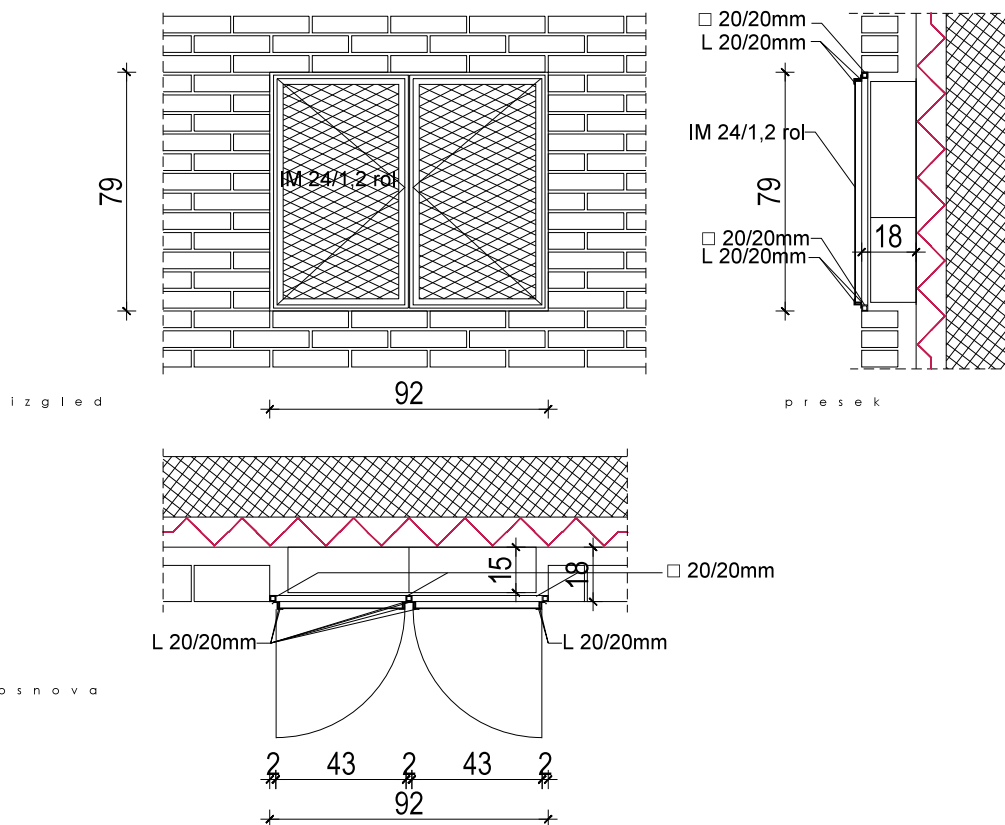


dimenzije

92/79 cm

oznaka

Osu2



opis:

**Maska strujomera.**

Izrađena je u ramu od čeličnih kutijastih profila 20/20 mm, sa krilima od istegnutog metala IM 24/1,2 rol. Krila opremiti odgovarajućim šarkama i bravicom za zaključavanje sa tri ključa.

Masku antikorozivno zaštititi i bojiti bojom za metal u tonu po izboru projektanta.

Obračun po komadu ugrađenih i finalno obrađenih maski.

NAPOMENE: 1) Sve mere kontrolisati na licu mesta, 2) Radioničke detalje raditi po dogovoru sa projektantom

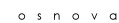
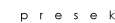
ograda stepeništa / staircase railing

sprat	podrum	prizemlje	1. sprat	2. sprat	3. sprat	4. sprat	5. sprat	6. sprat	7. sprat	ukupno
ukupno	0	1	0	0	0	0	0	0	0	1

datum / date  
26.04.2018razmera / scale  
1:25

oznaka projekta / code of the project

1 - projekat arhitekture . 1 - Architecture Design

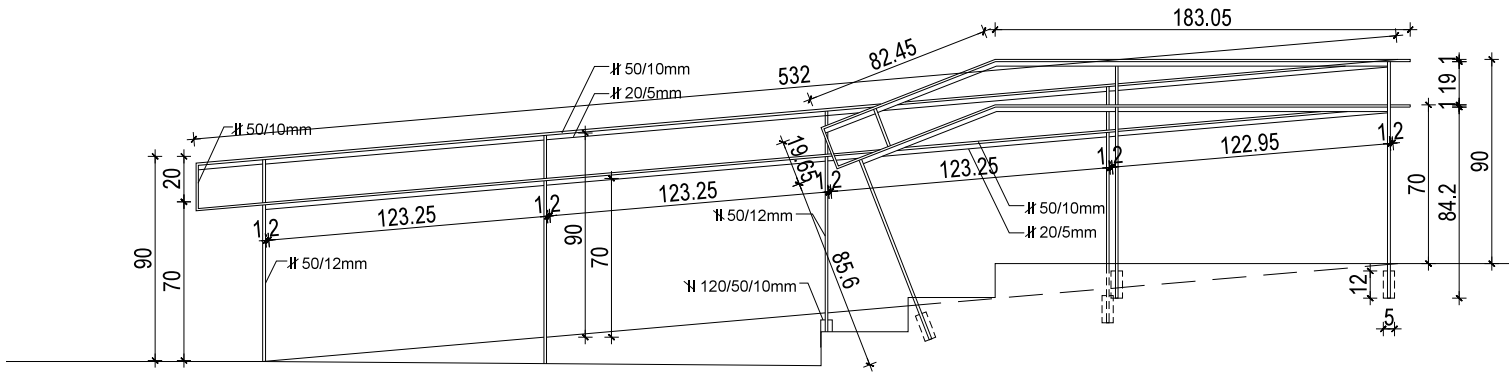


Ograda spoljnog stepeništa.  
Ograda je izrađena od ramova od čeličnog flaha 50/10 mm i 20/5 mm, i sa ispunom od istegnutog metala IM 24/1,2 rol.  
Vertikale ramova se nastavljaju u formi stubova i ankeruju bočno na stepenište. Ograde zaštititi protiv korozije i bojiti bojom za metal u tonu po izboru projektanta.  
Obračun po komadu ugrađenih i finalno obrađenih ograda.

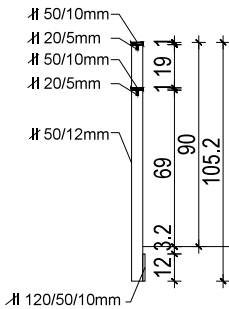
ograda spoljnog stepeništa / railing on exterior staircase

sprat	podrum	prizemlje	1. sprat	2. sprat	3. sprat	4. sprat	5. sprat	6. sprat	7. sprat	ukupno
ukupno	0	1	0	0	0	0	0	0	0	1

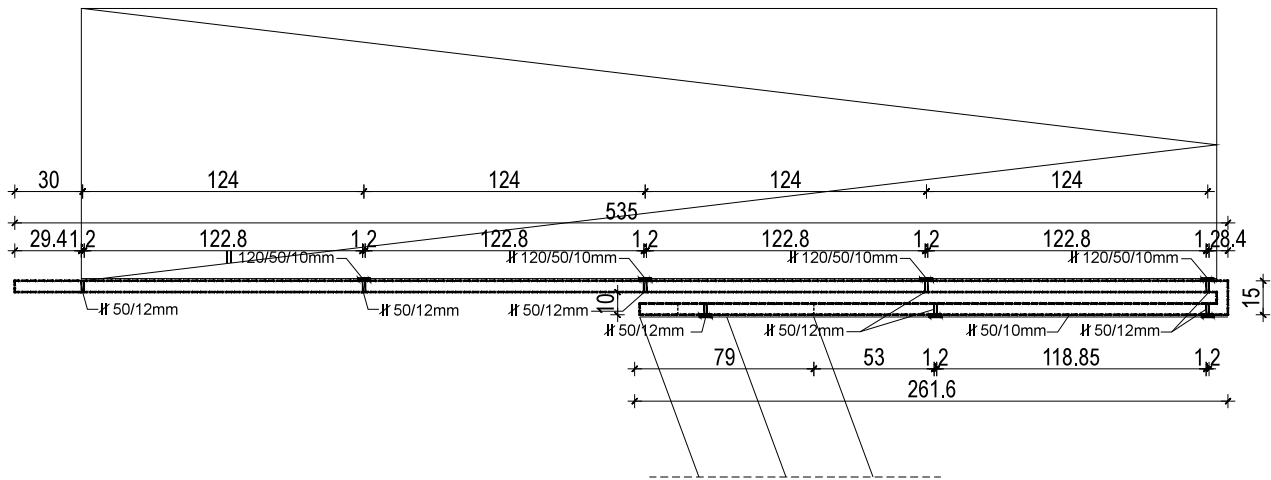
NAPOVENE: 1) Sve mere kontrolisati na licu mesta, 2) Radioničke detalje raditi po dogovoru sa projektantom



izgled



presek



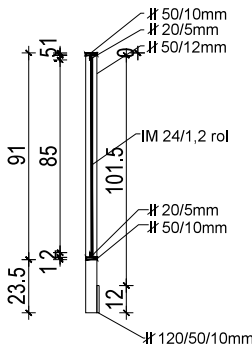
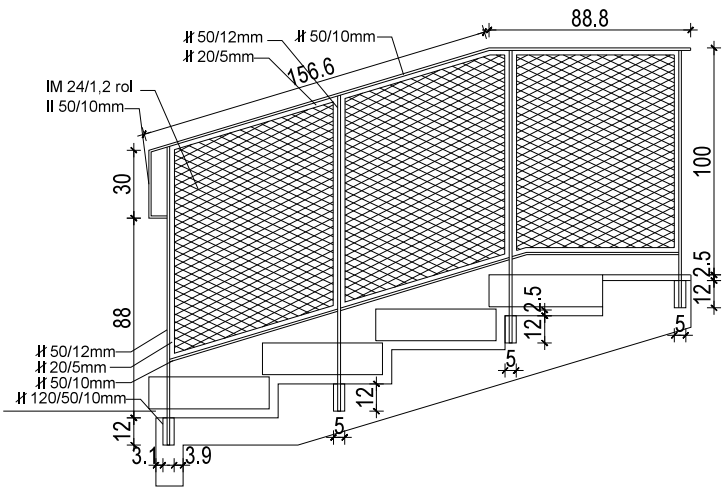
osnova

opis:

Ograda pristupne rampe.  
Ograda se sastoji iz vertikala od čeličnog flaha 50/12 mm i horizontala od flaha 50/10 mm i 20/5mm, koje prate nagib rampe.  
Ograde se fiksiraju bočno na rampu preko anker pločica 120/50/10 mm. Ograde zaštititi protiv korozije i bojiti bojom za metal u tonu po izboru projektanta.  
Obračun po komadu ugrađenih i finalno obrađenih ograda.

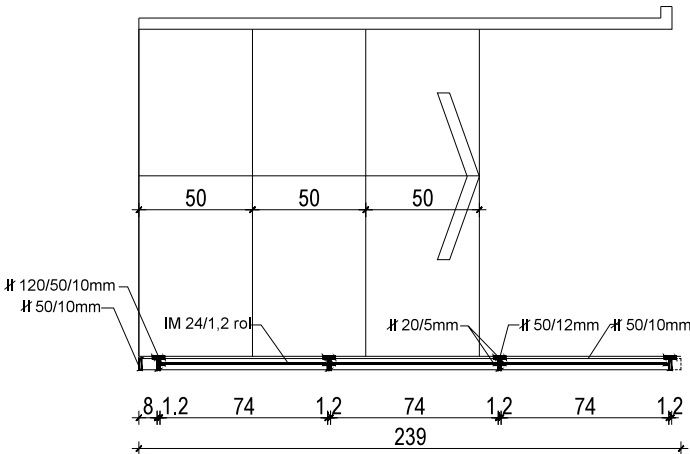
ograda pristupne rampe / access ramp railing

sprat	podrum	prizemlje	1. sprat	2. sprat	3. sprat	4. sprat	5. sprat	6. sprat	7. sprat	ukupno
ukupno	0	1	0	0	0	0	0	0	0	1



izgled

presek



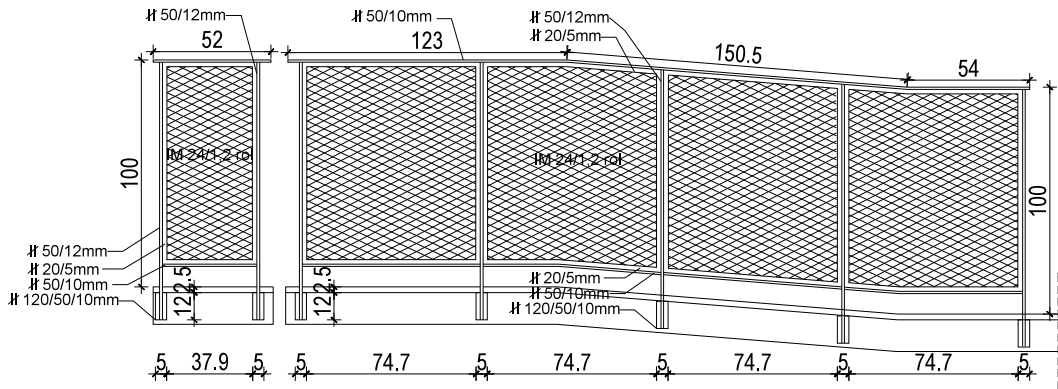
osnova

opis:

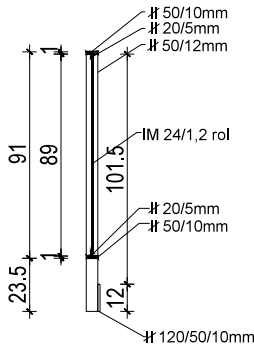
Ograda spoljnog stepeništa.  
Ograda je izrađena od ramova od čeličnog flaha 50/10 mm i 20/5 mm, i sa ispunom od istegnutog metala IM 24/1,2 rol.  
Vertikale ramova se nastavljaju u formi stubova i ankeruju bočno na stepenište. Ograde zaštititi protiv korozije i bojiti bojom za metal u tonu po izboru projektanta.  
Obračun po komadu ugrađenih i finalno obrađenih ograda.

ograda pristupne rampe / access ramp railing

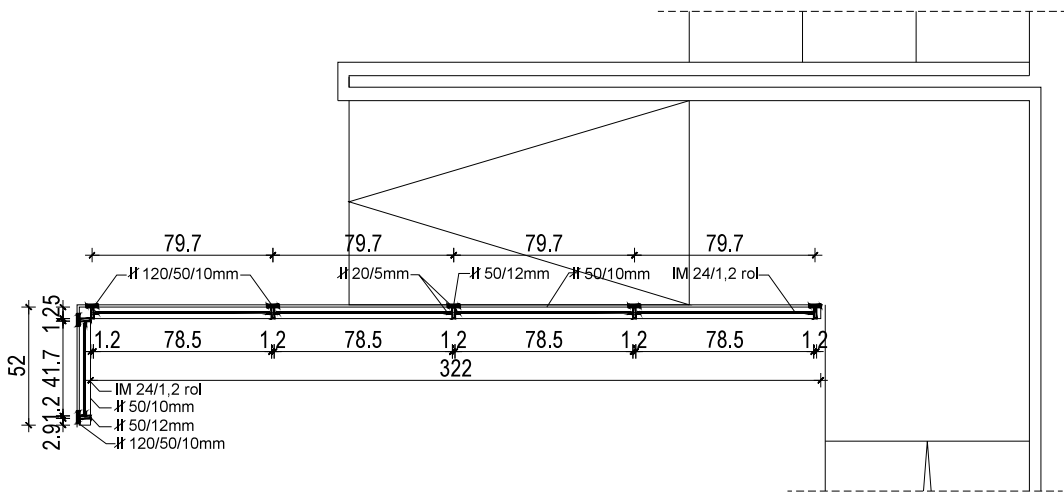
sprat	podrum	prizemlje	1. sprat	2. sprat	3. sprat	4. sprat	5. sprat	6. sprat	7. sprat	ukupno
ukupno	0	1	0	0	0	0	0	0	0	1



izgled



presek



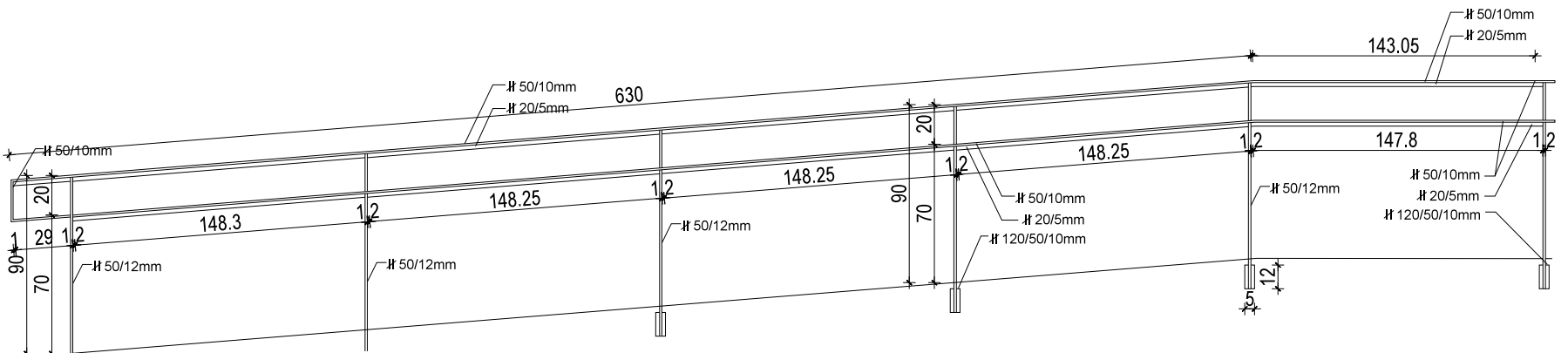
osnova

opis:

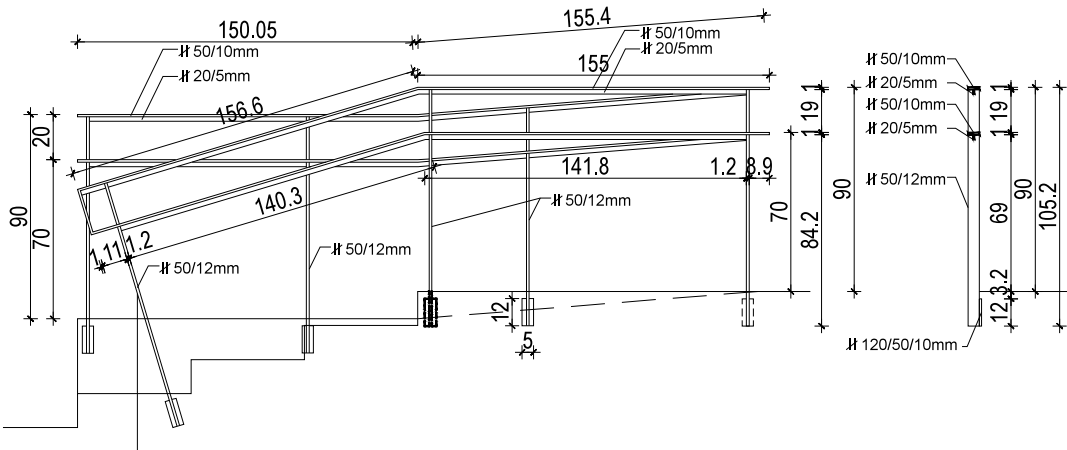
Ograda pristupne rampe.  
Ograda je izrađena od ramova od čeličnog flaha 50/10 mm i 20/5 mm, i sa ispunom od istegnutog metala IM 24/1,2 rol.  
Vertikale ramova se nastavljaju u formi stubova i ankeruju bočno na stepenište. Ograde zaštititi protiv korozije i bojiti bojom za metal u tonu po izboru projektanta.  
Obračun po komadu ugrađenih i finalno obrađenih ograda.

ograda pristupne rampe / access ramp railing

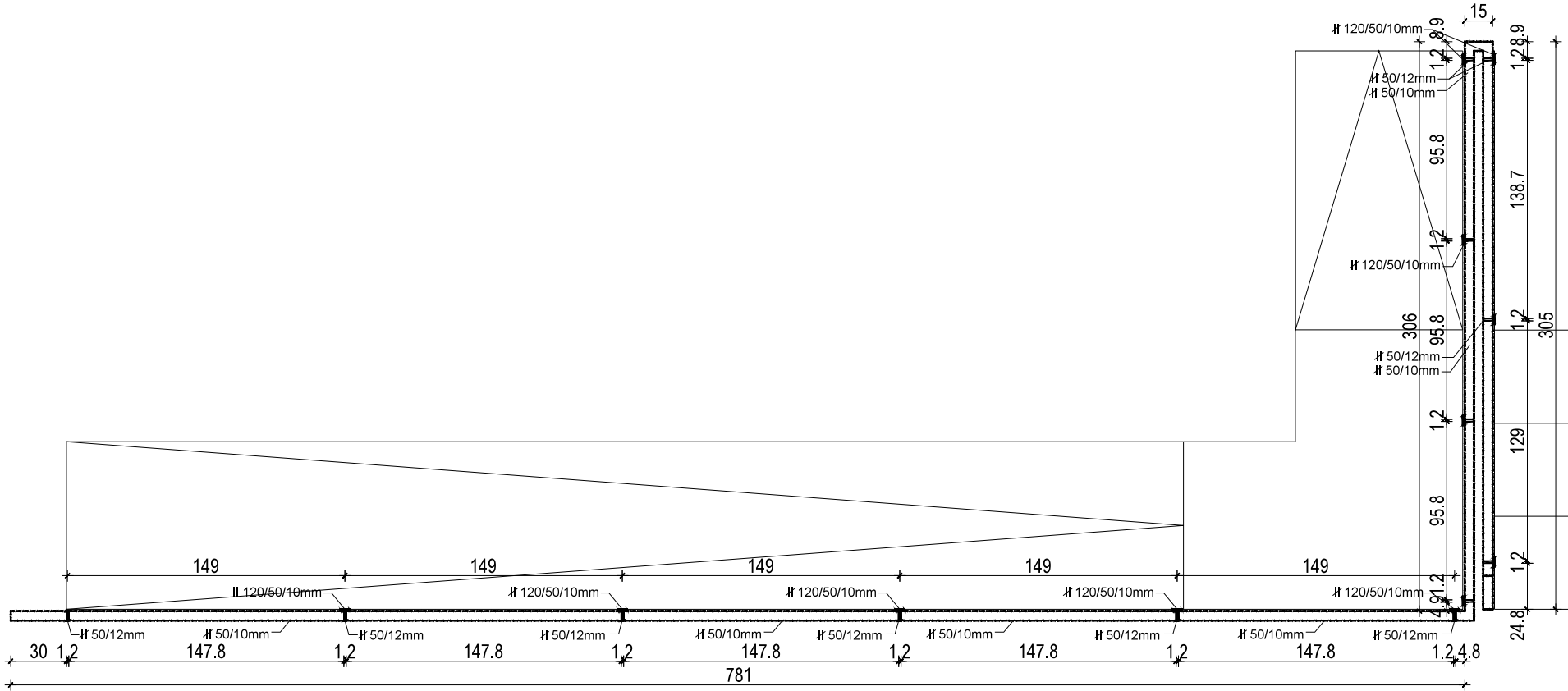
sprat	podrum	prizemlje	1. sprat	2. sprat	3. sprat	4. sprat	5. sprat	6. sprat	7. sprat	ukupno
ukupno	0	1	0	0	0	0	0	0	0	1



izgled



presek



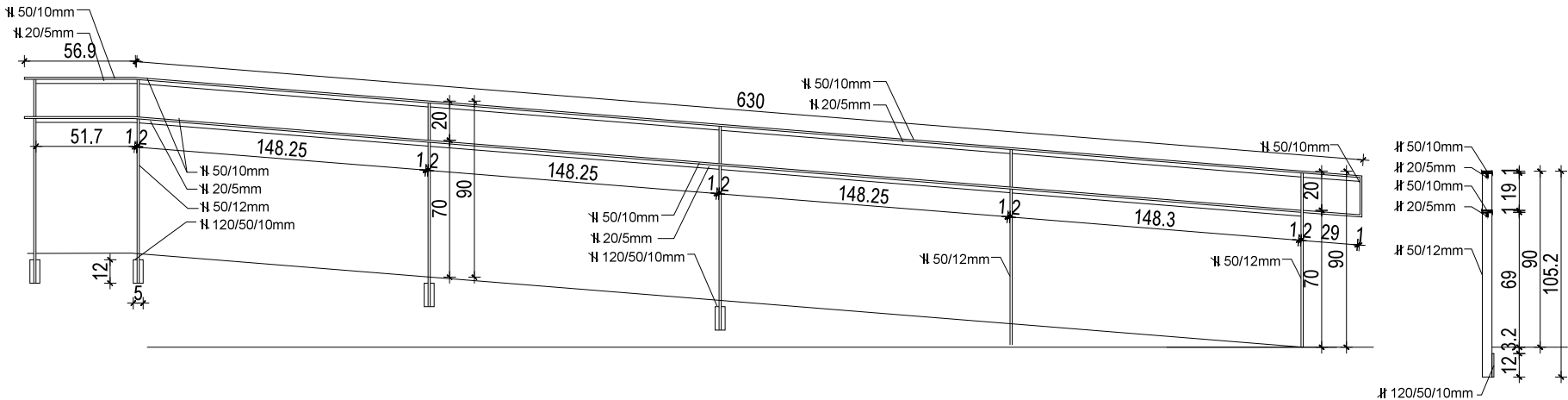
osnova

opis:

Ograda pristupne rampe.  
Ograda se sastoji iz vertikalna od čeličnog flaha 50/12 mm i horizontala od flaha 50/10 mm i 20/5mm, koje prate nagib rampe.  
Ograde se fiksiraju bočno na rampu preko anker pločica 120/50/10 mm.  
Ograde zaštititi protiv korozije i bojiti bojom za metal u tonu po izboru projektanta.  
Obračun po komadu ugrađenih i finalno obrađenih ograda.

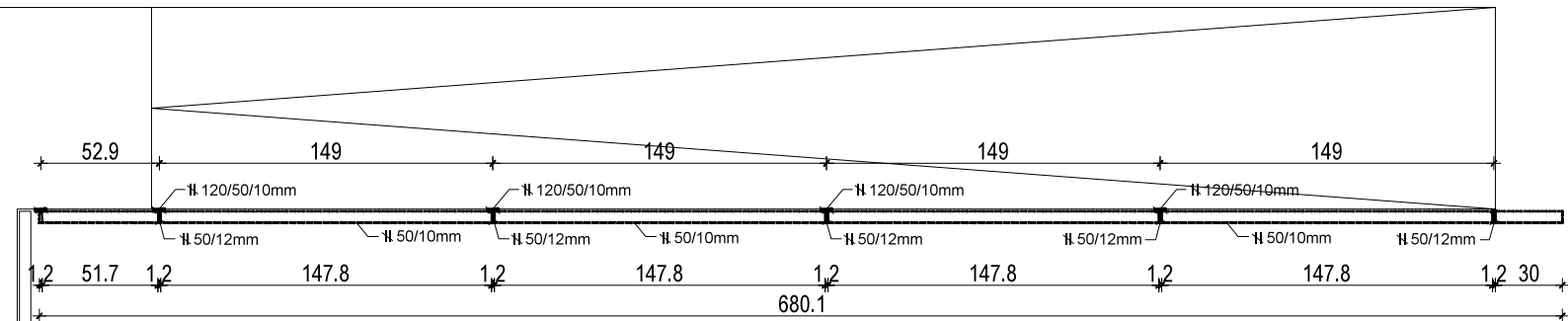
ograda pristupne rampe / access ramp railing

sprat	podrum	prizemlje	1. sprat	2. sprat	3. sprat	4. sprat	5. sprat	6. sprat	7. sprat	ukupno
ukupno	0	1	0	0	0	0	0	0	0	1



izgled

presek



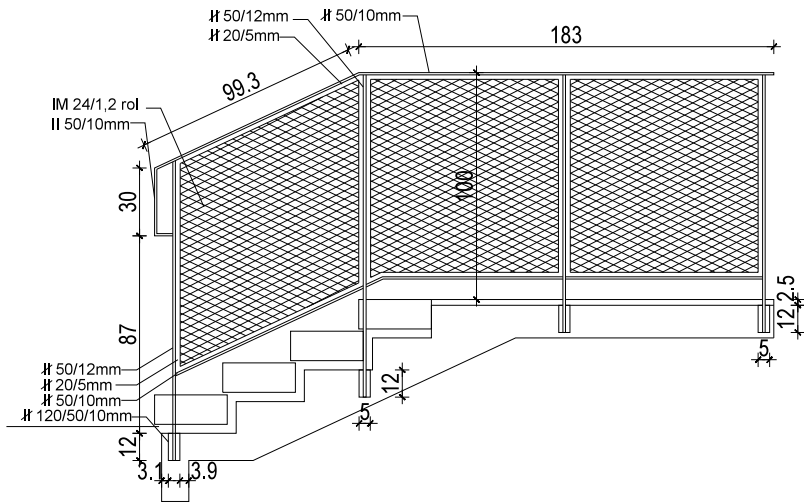
osnova

opis:

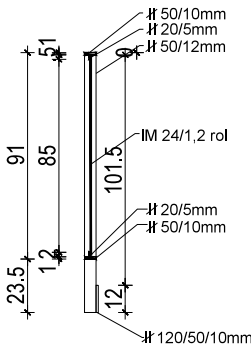
Ograda pristupne rampe.  
Ograda se sastoji iz vertikalna od čeličnog flaha 50/12 mm i horizontala od flaha 50/10 mm i 20/5mm, koje prate nagib rampe.  
Ograde se fiksiraju bočno na rampu preko anker pločica 120/50/10 mm. Ograde zaštititi protiv korozije i bojiti bojom za metal u tonu po izboru projektanta.  
Obračun po komadu ugrađenih i finalno obrađenih ograda.

ograda pristupne rampe / access ramp railing

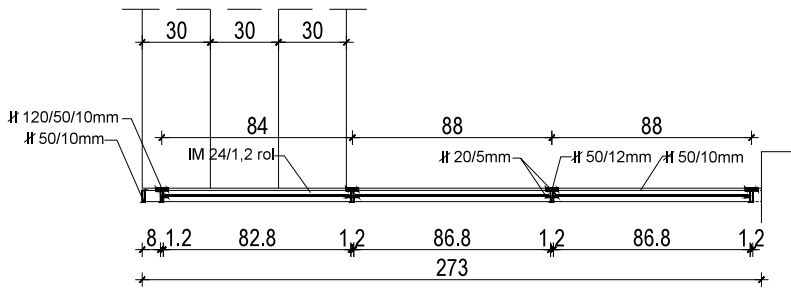
sprat	podrum	prizemlje	1. sprat	2. sprat	3. sprat	4. sprat	5. sprat	6. sprat	7. sprat	ukupno
ukupno	0	1	0	0	0	0	0	0	0	1



izgled



prese



osnova

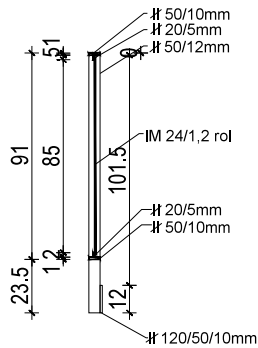
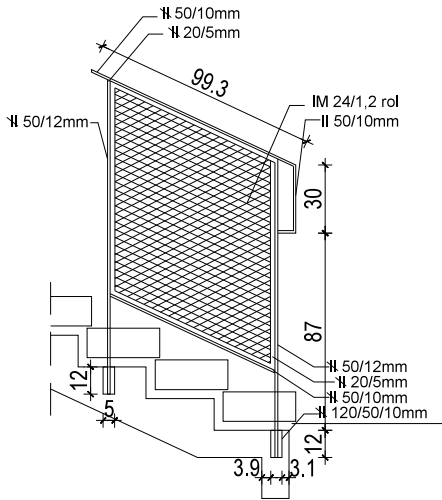
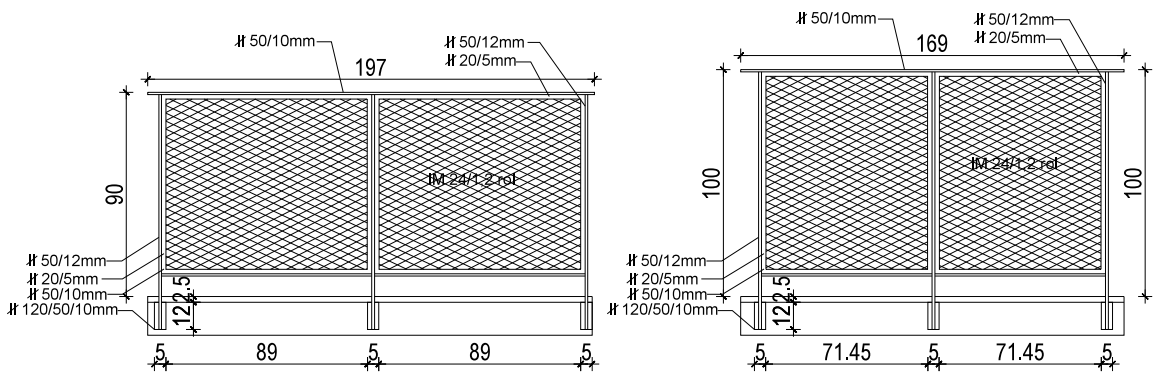
opis:

Ograda spoljnog stepeništa.  
Ograda je izrađena od ramova od čeličnog flaha 50/10 mm i 20/5 mm, i sa ispunom od istegnutog metala IM 24/1,2 rol.  
Vertikale ramova se nastavljaju u formi stubova i ankeruju bočno na stepenište. Ograde zaštititi protiv korozije i bojiti bojom za metal u tonu po izboru projektanta.  
Obračun po komadu ugrađenih i finalno obrađenih ograda.

ograda pristupne rampe / access ramp railing

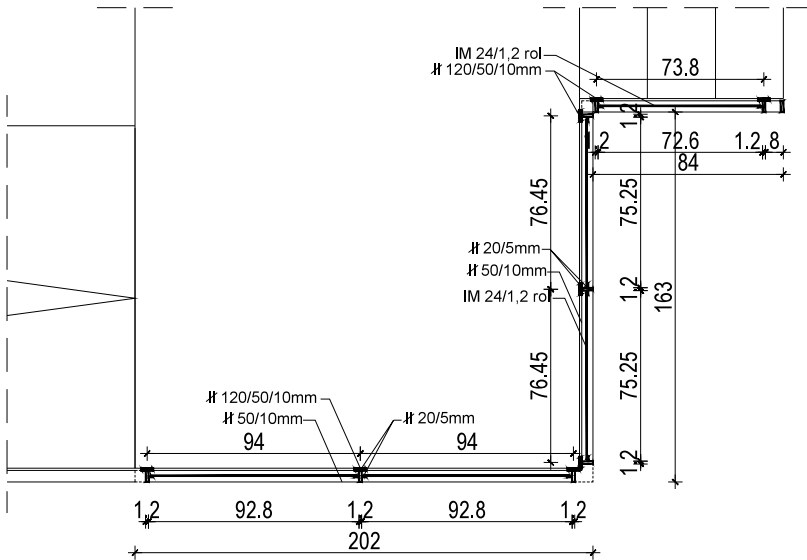
sprat	podrum	prizemlje	1. sprat	2. sprat	3. sprat	4. sprat	5. sprat	6. sprat	7. sprat	ukupno
ukupno	0	1	0	0	0	0	0	0	0	1





izgled

presek



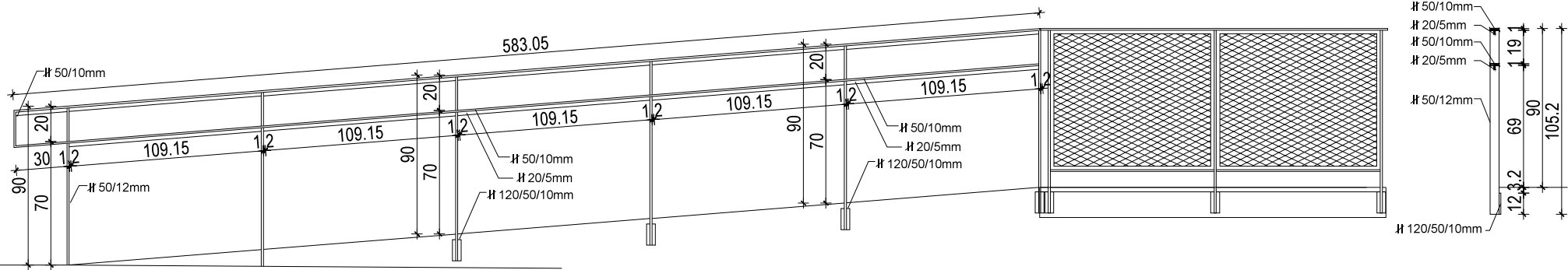
osnova

opis:

Ograda spoljnog stepeništa.  
Ograda je izrađena od ramova od čeličnog flaha 50/10 mm i 20/5 mm, i sa ispunom od istegnutog metala IM 24/1,2 rol.  
Vertikale ramova se nastavljaju u formi stubova i ankeruju bočno na stepenište. Ograde zaštititi protiv korozije i bojiti bojom za metal u tonu po izboru projektanta.  
Obračun po komadu ugrađenih i finalno obrađenih ograda.

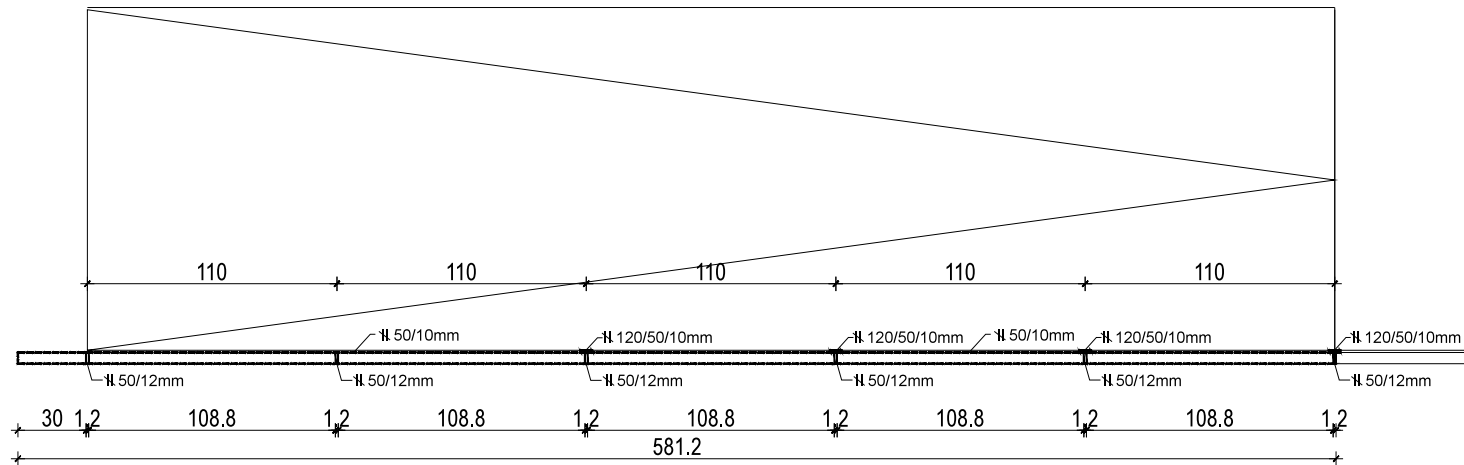
ograda pristupne rampe / access ramp railing

sprat	podrum	prizemlje	1. sprat	2. sprat	3. sprat	4. sprat	5. sprat	6. sprat	7. sprat	ukupno
ukupno	0	1	0	0	0	0	0	0	0	1



izgled

prese



osnova

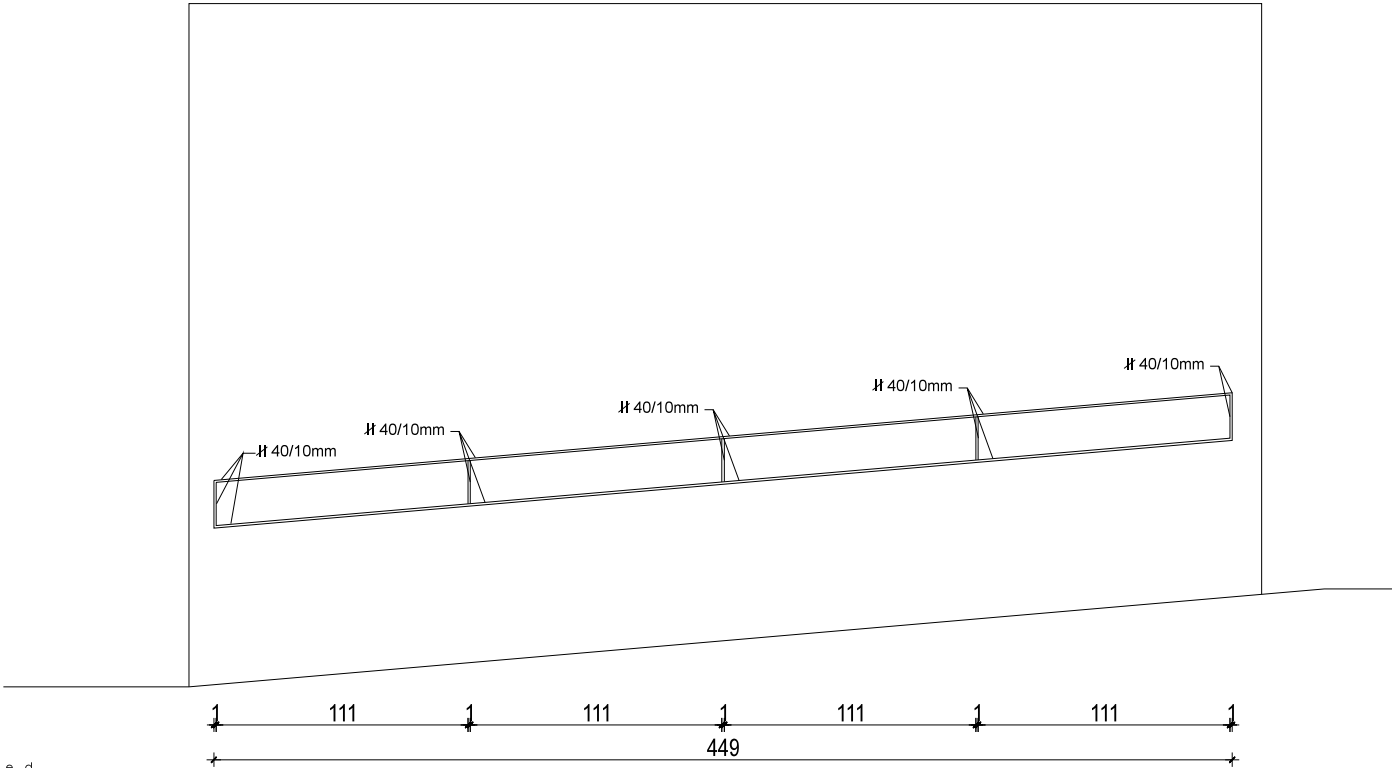
opis:

Ograda pristupne rampe.  
Ograda se sastoji iz vertikala od čeličnog flaha 50/12 mm i horizontala od flaha 50/10 mm i 20/5mm, koje prate nagib rampe.  
Ograde se fiksiraju bočno na rampu preko anker pločica 120/50/10 mm. Ograde zaštititi protiv korozije i bojiti bojom za metal u tonu po izboru projektanta.  
Obračun po komadu ugrađenih i finalno obrađenih ograda.

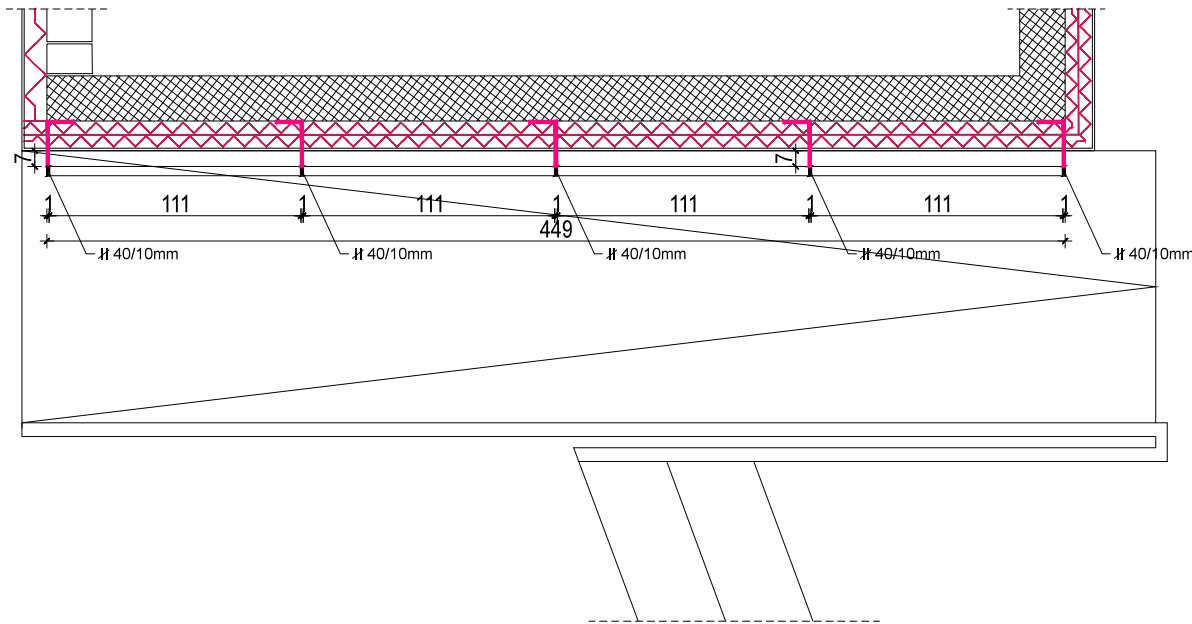
ograda pristupne rampe / access ramp railing

sprat	podrum	prizemlje	1. sprat	2. sprat	3. sprat	4. sprat	5. sprat	6. sprat	7. sprat	ukupno
ukupno	0	1	0	0	0	0	0	0	0	1

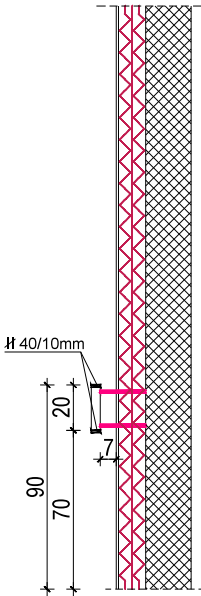
izgled



osnova



presek



opis:

Ograda pristupne rampe.  
Sastoji se iz dva paralelna čelična flaha 40/10 mm koji prate nagib rampe, na razmaku od 20 cm, i vertikalna istog preseka na razmaku od 111 cm, prema crtežu.  
Ograda se fiksira na fasadni zid šrafljenjem za ankere.  
Ogradu zaštititi protiv korozije i bojiti bojom za metal u tonu po izboru projektanta.  
Obračun po komadu ugrađenih i finalno obrađenih ograda.

ograda pristupne rampe / access ramp railing

sprat	podrum	prizemlje	1. sprat	2. sprat	3. sprat	4. sprat	5. sprat	6. sprat	7. sprat	ukupno
ukupno	0	1	0	0	0	0	0	0	0	1

NAPOMENE: 1) Sve mere kontrolisati na licu mesta, 2) Radioničke detalje raditi po dogovoru sa projektantom