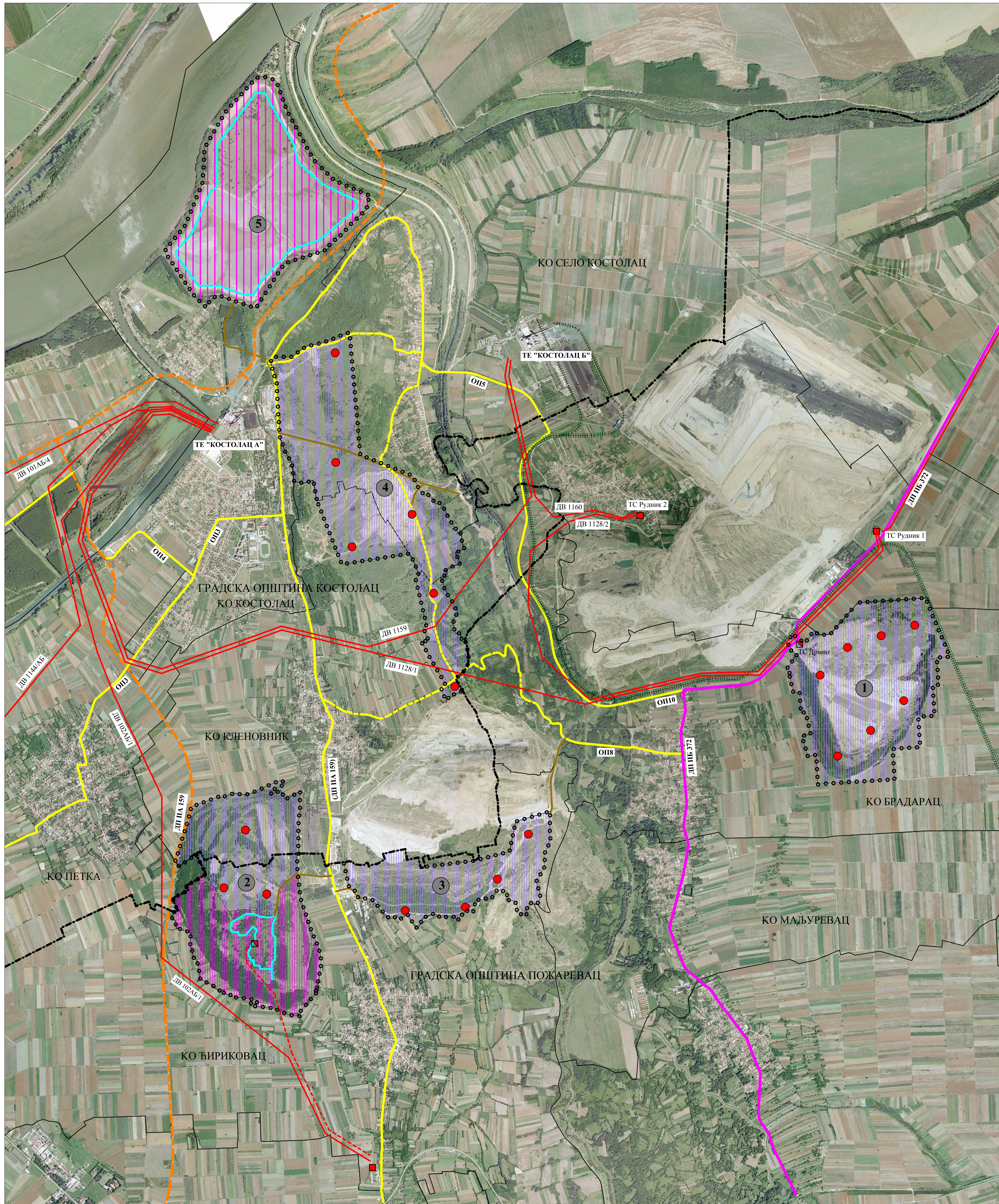




РЕПУБЛИКА СРБИЈА
Министарство грађевинарства, саобраћаја и инфраструктуре
ИЗМЕНЕ И ДОПУНЕ ПРОСТОРНОГ ПЛАНА ПОДРУЧЈА
ПОСЕБНЕ НАМЕНЕ КОСТОЛАЧКОГ УГЉЕНОГ БАСЕНА
Концептуални материјал за рани јавни увид
Графички прилог
ПЛАНИРАНА ПРЕТЕЖНА НАМЕНА ПРОСТОРА



ЛЕГЕНДА

- Граница градске општине
 - Граница катастарске општине
 - ○ ○ ○ Оријентациона граница просторне целине
 - ① Ознака просторне целине одлагалиште "Дрмно"
 - ② Ознака просторне целине одлагалиште "Петка"
 - ③ Ознака просторне целине одлагалиште "Ђириковац"
 - ④ Ознака просторне целине локалитет "Кленовник"
 - ⑤ Ознака просторне целине одлагалиште "Средње костолачко острво"
 - ▨ Простор намењен ветроелектрани, пратећим садржајима и другим наменама
 - Оријентационе локације ветрогенератора
 - ▨ Простор намењен соларној електрани
 - ▨ Простор резервисан за соларну електрану
- Коридори јавних путева утврђени Просторним планом подручја посебне намене Костолачког угљеног басена („Службени гласник Републике Србије“, бр. 1/2013)
- Државни пут ПА реда
 - - - Нови државни пут ПА реда
 - Државни пут ПБ реда
 - ДП ПА 159 Ознака државног пута II реда
 - Општински јавни пут
 - - - Нови општински јавни пут
 - ДП ПА 159 Претходна ознака државног пута II реда
 - Могући приступни пут до комплекса електране
 - ▨ Коридор индустријске пруге од железничке станице "Стиг" до ТЕ "Костолац Б"
 - ДВ 110 kV
 - - - Планирани ДВ 110 kV за прикључење на преносни систем Републике Србије
 - ТС 110/35 kV
 - ▣ Планирана ТС 110/35 kV

Одговорни планери/урбанисти:
др Ненад Спасић, дипл.инж.арх. Гордана Џунић, дипл.инж.граф. др Бошко Јосимовић, дипл.прост.план.