

1.1. НАСЛОВНА СТРАНА

2/2 – ПРОЈЕКАТ САОБРАЋАЈНИЦА

Инвеститор:  ЈАВНО ПРЕДУЗЕЋЕ
ПУТЕВИ СРБИЈЕ

Ј.П.„ПУТЕВИ СРБИЈЕ“ д.о.о.
Булевар краља Александра 282, Београд

Објекат:

деоница државног пута I реда (веза Е-761–Крагујевац)
од петље Катраге (на државном путу IА реда Е-761
Моравски коридор) до петље Мрчајевци (на државном
путу IБ реда М-22)

Врста техничке документације:

ИДР Идејно решење

За грађење / извођење радова:

новоградња

Пројектант:  I-P S
HIDROPROJEKAT SAOBRAĆAJ

Хидропројекат – саобраћај д.о.о
Београд, Веле Нигринове 16а
Рег.бр.07422768
Лиценца Министарства бр.:
351-02-00609/2022-09

Одговорно лице пројектанта:

Небојша Видић, дипл.инж.саоб.
Потпис:



Одговорни пројектант:
Број лиценце:
Потпис:

Никола Никитовић, дипл.инж.грађ
315D80206



Број дела пројекта:
Место и датум:

45-2/2-2022
Београд, 23.05.2022.

1.2. САДРЖАЈ ПРОЈЕКТА САОБРАЋАЈНИЦА

1.1.	Насловна страна пројекта саобраћајница
1.2.	Садржај пројекта саобраћајница
1.3.	Решење о одређивању одговорног пројектанта пројекта саобраћајница
1.4.	Изјава одговорног пројектанта пројекта саобраћајница
1.5.	Текстуална документација 1.5.1. Технички опис
1.7.	Графичка документација 1.7.1. СИТУАЦИОНИ ПЛАН R=1:500.....цртеж бр. 1.1-1.7 1.7.2. ПОДУЖНИ ПРОФИЛИ R=1:500/50.....цртеж бр. 2.1-2.3 1.7.3. НОРМАЛНИ ПОПРЕЧНИ ПРОФИЛИ R=1:100.....цртеж бр. 3.1-3.2

1.3. РЕШЕЊЕ О ОДРЕЂИВАЊУ ОДГОВОРНОГ ПРОЈЕКТАНТА

На основу члана 128. Закона о планирању и ("Службени гласник РС", бр. 72/2009, 81/2009 - исправка, 64/2010 - одлука УС, 24/2011 и 121/2012, 42/2013 – одлука УС, 50/2013 - одлука УС, 98/2013 - одлука УС, 132/2014, 145/2014, 83/2018, 31/2019, 37/2019 – др. Закон, 9/2020 и 52/2021) и одредби Правилника о садржини, начину и поступку израде и начин вршења контроле техничке документације према класи и намени објекта као:

ОДГОВОРНИ ПРОЈЕКТАНТ

за израду пројекта саобраћајница који је део ИДР Идејног решења за новоградњу објекта деоница државног пута I реда (веза Е-761–Крагујевац) од петље Катраге (на државном путу IА реда Е-761 Моравски коридор) до петље Мрчајевци (на државном путу IБ реда М-22)

одређује се:

Никола Никитовић, дипл.инж.грађ..... 315D80206

Пројектант:

Хидропројекат – саобраћај д.о.о
Београд, Веле Нигринове 16а
Лиценца Министарства бр.:
351-02-00609/2022-09

Одговорно лице/заступник:

Небојша Видић, дипл.инж.саоб.

Потпис:



Број техничке документације:

45-2/2-2022

Место и датум:

Београд, 23.05.2022.

1.4. ИЗЈАВА ОДГОВОРНОГ ПРОЈЕКТАНТА ПРОЈЕКТА САОБРАЋАЈНИЦА

Одговорни пројектант пројекта саобраћајница, који је део ИДР Идејног решења за новоградњу објекта деоница државног пута I реда (веза Е-761–Крагујевац) од петље Катраге (на државном путу IА реда Е-761 Моравски коридор) до петље Мрчајевци (на државном путу IБ реда М-22)

Никола Никитовић, дипл. инж. грађ.

ИЗЈАВЉУЈЕМ

1. да је пројекат израђен у складу са Законом о планирању и изградњи, прописима, стандардима и нормативима из области изградње објеката и правилима струке;
2. да је пројекат у свему у складу са начинима за обезбеђење испуњења основних захтева за објекат прописаних елаборатима и студијама

Одговорни пројектант :
ИДР
Број лиценце:
Потпис:

Никола Никитовић, дипл. инж. грађ.

315D80206



Број техничке документације:
Место и датум:

45-2/2-2022
Београд, 23.05.2022.

1.5. ТЕКСТУАЛНА ДОКУМЕНТАЦИЈА

ТЕХНИЧКИ ОПИС

Као део Урбанистичког пројекта брзе саобраћајнице IБ реда од Мрчајеваца до денивелисане раскрснице Катрга урађено је идејно решење којим су дефинисани основни елементи плана и профила будуће саобраћајнице.

Увод:

Предметна траса будућег државног пута је од значаја у путној мрежи Републике Србије.

Коридор трасе предметног државног пута IБ реда повезује државни пут IA-A5 (E-761), деоница Појате-Прељина са Северном обилазницом града Крагујевца.

Предмет урбанистичког пројекта је последњи део државног пута од денивелисане раскрснице „Мрчајевци“ до денивелисане раскрснице „Катрга“. Денивелисаном раскрсницом „Катрга“ предметни државни путе се завршава и прикључује на државни пут IA-A5 (E-761).

Укупна дужина трасе државног пута дефинисаног Генералним пројектом износи ~36,815m, док је предметна деоница дужине ~4,465m.

Ситуациони план:

Траса будућег пута састоји се од сложених кривинских облика. Почетак деонице која је предмет урбанистичког пројекта налази се у хоризонталној кривини.

Деоница се састоји од пет хоризонталних кривина различитих радијуса од којих је минимални усвојени радијус $R_{min}=800\text{ m}$. Максимални примењени радијус хоризонталне кривине износи $R_{max}=1500\text{m}$. Сви примењени радијуси задовољавају критеријум минималне дужине од 5 сек. вожње. Осовина саобраћајнице је обликована са обавезним присуством прелазних кривина (клотоида), на прелазу између праваца и хоризонталних кривина. Минимални усвојени параметар клотоиде износи $A=350$. Све прелазне кривине задовољавају препоручене односе $R/3 \leq A \leq R$.

Приликом обликовања трасе државног пута једна од основних поставки је било колико год је то било могуће избећи присуство правца као елемента трасирања. На овај начин је формирана једна континуална кривинска траса са пуним уважавањем возно-динамичких и оптичких критеријума.

Пред сам крај, траса се на кратком потезу протеже у правцу. Правац на овом делу трасе је усвојен како би се на безбедан начин омогућило формирање чеоног наплатног места.

Сви усвојени елементи ситуационог плана су у складу са важећим Правилником о условима које са аспекта безбедности саобраћаја морају да испуњавају путни објекти и други елементи јавног пута („Службени гласник РС“, број 50/11).

У складу са овим правилником на траси су усвојене и обостране нише за заустављање возила на ~1km размака. Усвојене ширине ниша износе 3.5m. Ове ширине су усвојене из безбедносних разлога. Укупне дужине ниша за заустављање износе 80m. Нише су по правилу лоциране у зонама инфлексција како би се побољшала прегледност приликом искључења и укључења на главни коловоз.

Нормални попречни профил:

Попречни профил планираног државног пута, на основу пројектног задатка састоји се од:

- | | |
|------------------|----------|
| (1) Возне траке | 4x3.50m, |
| (2) Ивичне траке | 4x0.50m, |

Пратећи елементи коловоза;

- | | |
|---------------------------------|---------|
| (1) Разделна трака | 1x4.0m, |
| (2) Риголи | 0.75m, |
| (3) Банкине | 2x2.0m, |
| (4) Каналице у разделном појасу | 1x1.0m. |

Подужни профил:

Траса предметног пута се на овом потезу протеже дуж равничарског терена у долини реке Бреснице. Нивелета пута је условљена како постојећом топографијом, тако и потребом остваривања безбедних укрштаја са државном и локалном путном мрежом.

Минимални нагиб нивелете износи $I_{n,min}=0.42\%$, док је максимални примењени нагиб нивелете на овој деоници $I_{n,max}=1.0\%$. Преломи нивелете су обликовани вертикалним кривинама $R_{min,конк.}=15000m$ и $R_{min,конв.}=22500m$.

Нивелета пута се на овом делу трасе налази на насипу променљиве висине. Минимална висина насипа је усвојена из критеријума ефикасног дренажање постељице пута.

Одводњавање:

Како је пројектним задатком предвиђен „затворени“ систем одводњавања, усвојено је решење одводњавања са цевним системом. Вода са коловоза се са ниже стране коловоза прихвата риголама и даље се гравитационо сливницима и цевним системом води до сепаратора где се врши пречишћавање. Пречишћена вода се ободним каналима води до крајњих реципијената.

Укрштаји:

Мрчајевци:

На почетку предметне деонице траса државног пута се укршта са државним путем ИБ 22. Пројектом је предвиђен денивелисани укрштај типа „труба“.

Раскрсница је лоцирана са северне стране државног пута ИБ-22. Веза је остварена преко рампи денивелисане раскрснице и даље кружном раскрсницом која је лоцирана на државном путу ИБ-22.

Денивелисана раскрсница се састоји од четири рампе. На основу саобраћајне студије усвојене су једнотрачне рампе типа R1, са ширином коловоза од $b=5.5m$. На директним рампима минимални радијуси хоризонталних кривина износе $R=120m$. На овај начин је на директним рампима омогућена рачунска брзина од $V_r=60km/h$. Полудиректна рампа се

састоји од два раздвојена коловоза ширине $b=5.5\text{m}$, са разделним појасом од 2.0m . Ова рампа надвожњаком прелази преко трасе брзе саобраћајнице. Усвојена рачунска брзина на овој рампи износи $V_r=50\text{ km/h}$. Минимални радијус хоризонталне кривине износи $R_{\min}=90\text{m}$. Индиректна рампа је обликована за рачунску брзину од $V_r=30\text{km/h}$. Минимални радијус хоризонталне кривине износи $R_{\min}=30\text{m}$.

Како је брза саобраћајница планирана ван система наплате, на денивелисаној раскрсници није планирано увођење наплате путарине.

Постојећи државни пут у зони самог укрштаја се издиже и вијадуктом прелази преко планиране брзе саобраћајнице.

Катрга:

На крају трасе, државни пут се прикључује на државни пут IA-A5 (E-761). На прикључку је такође предвиђена денивелисана раскрсница типа „труба“.

Денивелисана раскрсница се састоји од четири рампе. Ова раскрсница је у великој мери дефинисана у Генералном пројекту као потреба усаглашавања са пројектом државног пута IA-A5 (E-761) који је у изградњи. На основу саобраћајне студије усвојене су једнотрачне рампе типа R2, са ширином коловоза од $b=6.0\text{m}$. На директним рампама минимални радијуси хоризонталних кривина износе $R=250\text{m}$. На овај начин је на директним рампама омогућена рачунска брзина од $V_r=80\text{km/h}$. Полудиректна рампа се састоји од два раздвојена коловоза ширине $b=6.5\text{m}$, са разделним појасом од 4.0m . На овај начин је остварен континуитет разделног појаса. Полудиректна рампа пролази испод надвожњака трасе државног пута државног пута IA-A5 (E-761). Усвојена рачунска брзина на овој рампи износи $V_r=60\text{ km/h}$. Минимални радијус хоризонталне кривине износи $R_{\min}=120\text{m}$. Индиректна рампа је обликована за рачунску брзину од $V_r=50\text{km/h}$. Минимални радијус хоризонталне кривине износи $R_{\min}=75\text{m}$.

Систем наплате:

На предметној брзој саобраћајници није планиран систем наплате. Међутим, како је државни пут IA-A5 (E-761) планиран у затвореном систему наплате, у непосредној близини денивелисане раскрснице „Катрга“ планирана је израда „чеоног“ наплатно места које је у функцији државног пута IA-A5 (E-761).

Локална путна мрежа:

Планирани државни пут на овом потезу пресеца два локална асфалтна некатегорисана пута и неколико атарских-земљаних путева.

Планирана је израда девијације једног локалног асфалтног пута, док је решење укрштаја са другим асфалтним путем омогућено надвожњаком на ста: 34+360.

Повезивање постојећих атарских путева биће омогућено израдом туцаничких путева и израдом пропуста у трупу брзе саобраћајнице.

За ове потребе планирана је израда два плочаста пропуста. Први пропуст је лоциран на ста: 33+400, док је други планиран у оквиру денивелисане раскрснице „Катрга“.

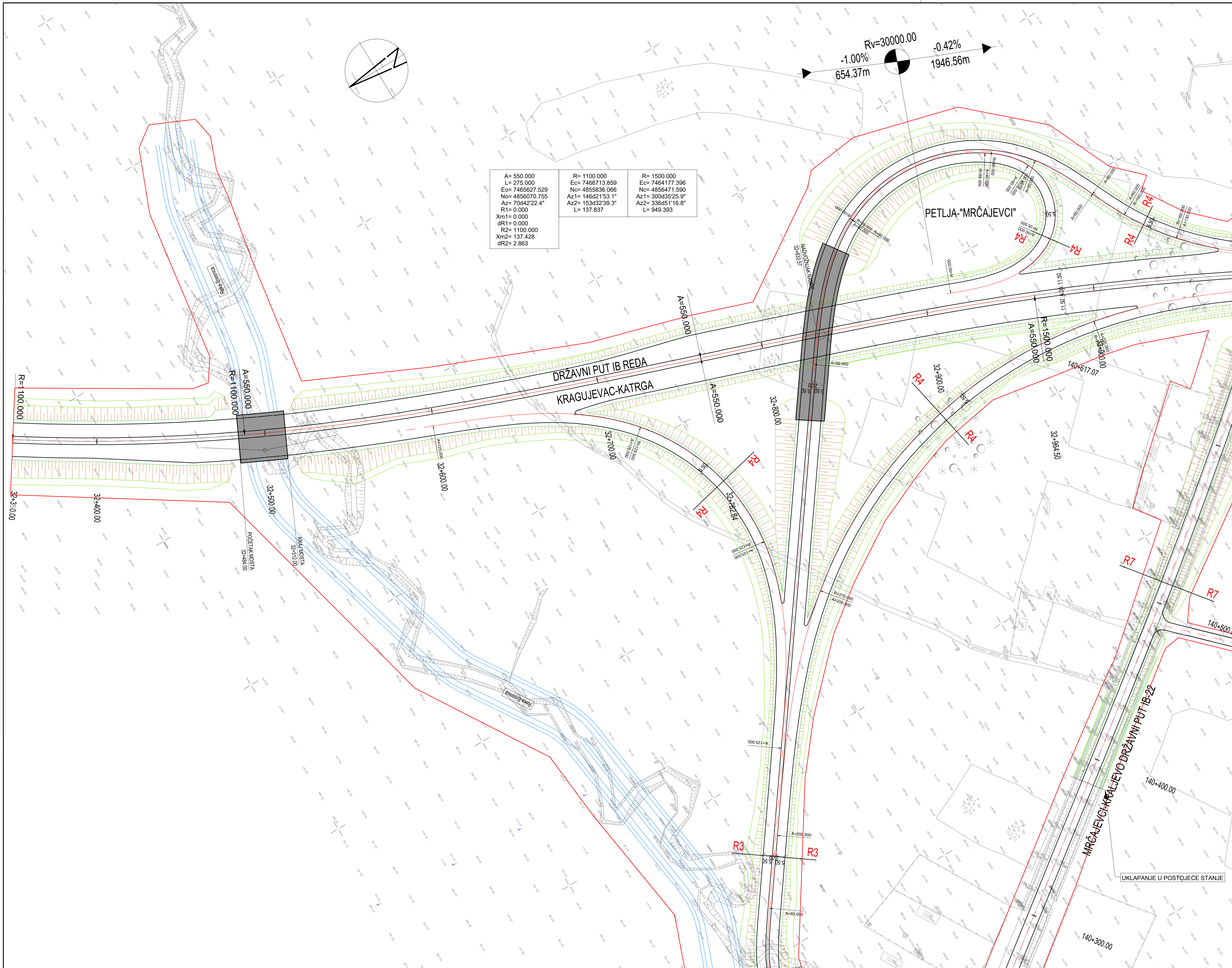
Базе за одржавање и пратећи кориснички садржаји:

На предметној деоници, у договору са управљачем пута усвојено је решење без база за одржавање. Такође, на овој деоници нису планирани пратећи кориснички садржаји.

Саставио:
Никола Никитовић, дипл. инж. грађ

A handwritten signature in blue ink, appearing to read 'Nikitovic', is written below the printed name.

1.7. ГРАФИЧКА ДОКУМЕНТАЦИЈА



A= 550.000 L= 275.000 Ec= 7465627.529 Nc= 4856070.755 Az= 70442'22.4" R1= 0.000 Xm1= 0.000 dR1= 0.000 R2= 1100.000 Xm2= 137.428 dR2= 2.863	R= 1100.000 Ec= 7466713.859 Nc= 4855836.066 Az1= 146d21'53.1" Az2= 153d32'39.3" L= 137.837	R= 1500.000 Ec= 7464177.396 Nc= 4856471.590 Az1= 300d35'28.9" Az2= 336d51'16.8" L= 949.393
--	---	---



инвеститор:
"ПУТЕВИ СРБИЈЕ" д.о.о.
Булевар Краља Александра 282, Београд

проектна организација:
ХИДРОПРОЈЕКАТ САОБРАЋАЈ
Београд, Веле Нигринове 16а
Тел: 2836-794, Факс 3047-341

објект:
Идејно решење деонице државног пута
I реда (веза Е-761 - Крагујевац) од петље
Катре (на државном путу Ia реда Е-761)
до петље Мрчајевци (на државном путу Ib
реда М-22)

одговорни пројектант:
Никола Никитовић дипл.инж.грађ.
315D80206

сарадници:
Зоран Папић, дипл.инж.грађ.

врста техничке документације:
ИДЕЈНО РЕШЕЊЕ

ознака и назив пројекта:
2-2 ПРОЈЕКАТ САОБРАЋАЈНИЦА

назив цртежа:
СИТУАЦИОНИ ПЛАН

датум:
2022

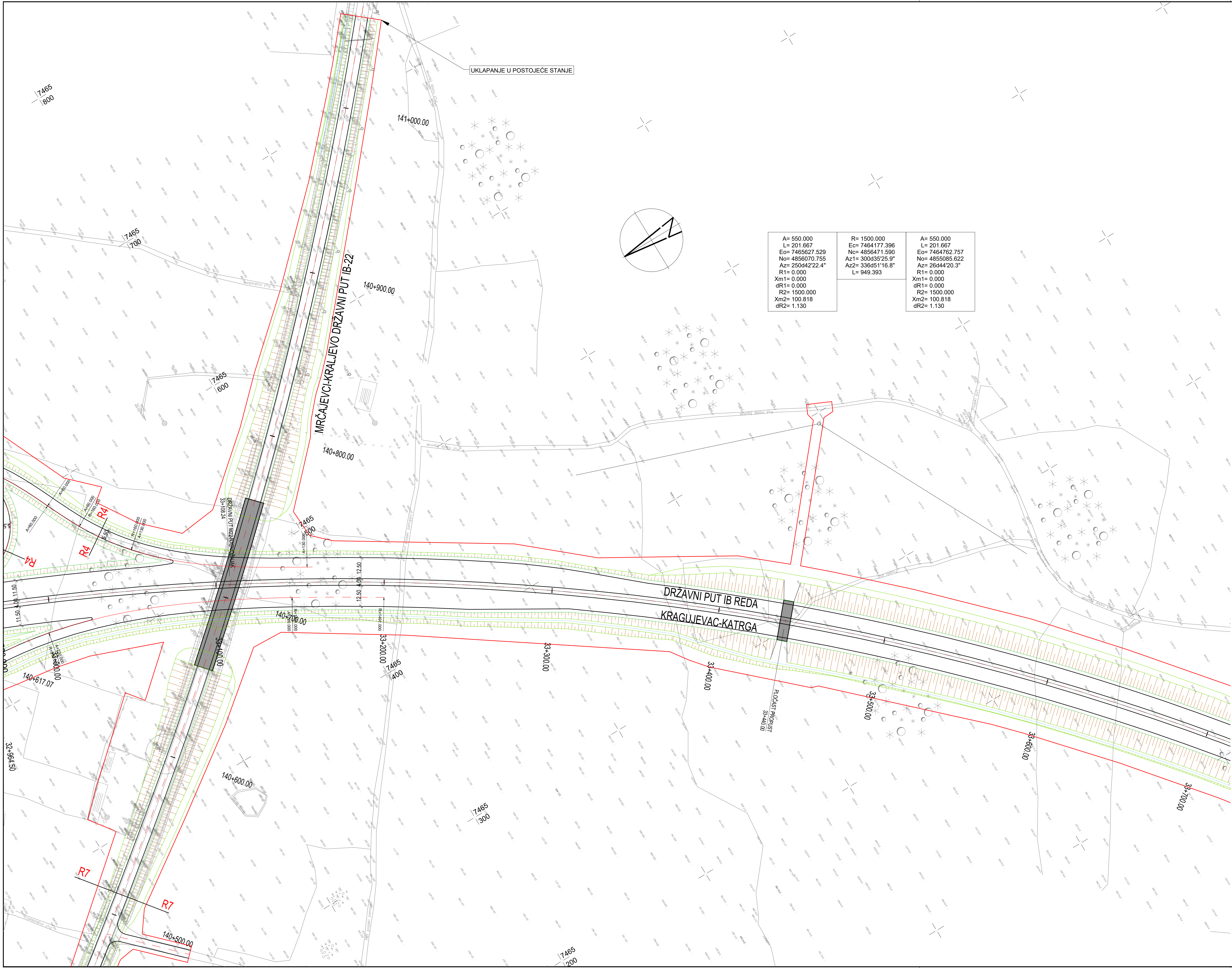
размера:
1:1000

бр. документације:
45-2/2-2022

бр. цртежа:
1.1



			инвеститор: „ПУТЕВИ СРБИЈЕ“ д.о.о. Булевар Краља Александра 282, Београд		
			проектна организација: ХИДРОПРОЈЕКАТ САОБРАЋАЈ Београд, Веле Нигрине 16а Тел: 2836-794, Факс 3047-341		
објект: Идејно решење деонице државног пута I реда (веза Е-761 - Крагујевац) од петље Катре (на државном путу Ia реда Е-761) до петље Мрчајевици (на државном путу Ib реда М-22)			одговорни пројектант: Никола Никитовић, дипл.инж.грађ. 315D80206		
врста техничке документације: ИДЕЈНО РЕШЕЊЕ			сарадници: Зоран Папић, дипл.инж.грађ.		
назив цртежа: СИТУАЦИОНИ ПЛАН			ознака и назив пројекта: 2-2 ПРОЈЕКАТ САОБРАЋАЈНИЦА		
датум: 2022			бр. документације: 45-2/2-2022		
размера: 1:1000			бр. цртежа: 1.2		



A= 550.000 L= 201.667 Eo= 7465627.529 No= 4856070.755 Az= 250d42'22.4" R1= 0.000 Xm1= 0.000 dR1= 0.000 R2= 1500.000 Xm2= 100.818 dR2= 1.130	R= 1500.000 Eo= 7464177.396 No= 4856471.590 Az1= 300d35'25.9" Az2= 336d51'16.8" L= 949.393	A= 550.000 L= 201.667 Eo= 7464762.757 No= 4855085.622 Az= 26d44'20.3" R1= 0.000 Xm1= 0.000 dR1= 0.000 R2= 1500.000 Xm2= 100.818 dR2= 1.130
---	---	--



инвеститор:
„ПУТЕВИ СРБИЈЕ“ д.о.о.
Булевар Краља Александра 282, Београд

проектна организација:
ХИДРОПРОЈЕКАТ САОБРАТАЈ
Београд, Веле Нигринове 16а
Тел: 2836-794, Факс 3047-341

објект:
Идејно решење деонице државног пута
I реда (веза E-761 - Крагујевац) од петље
Катрге (на државном путу Ia реда E-761)
до петље Мрчајевци (на државном путу Ib
реда M-22)

врста техничке документације:
ИДЕЈНО РЕШЕЊЕ

назив цртежа:
СИТУАЦИОНИ ПЛАН

одговорни пројектант:
Никола Никитовић дипл.инж.грађ.
315D80206

сарадници:
Зоран Папић, дипл.инж.грађ.

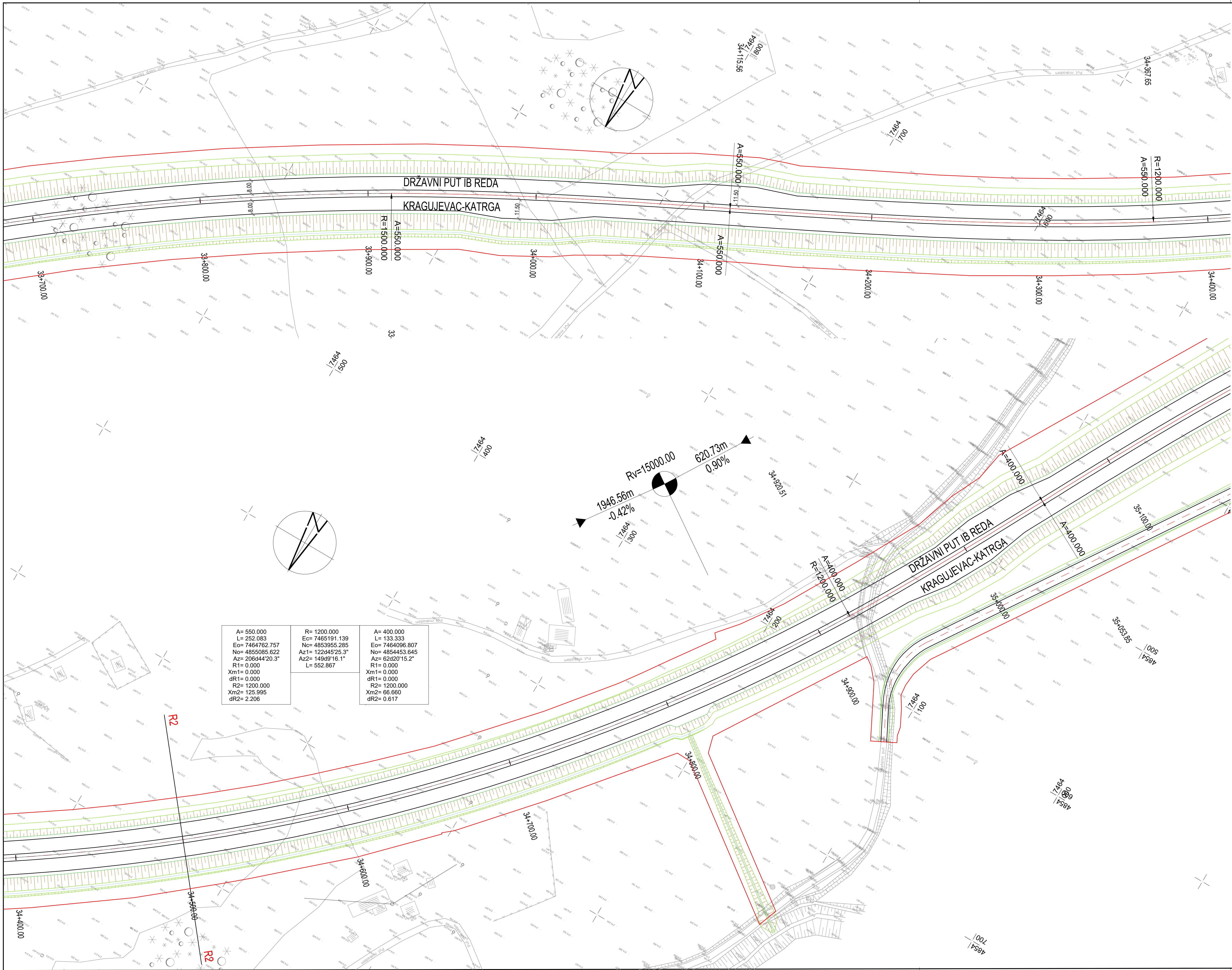
оценка и назив пројекта:
2-2 ПРОЈЕКАТ САОБРАТАЈНИЦА

датум:
2022

размера:
1:1000

бр. документације:
45-2/2-2022

бр. цртежа:
1.3



A= 550.000 L= 252.083 Eo= 7464762.757 No= 4855085.622 Az= 206d44'20.3" R1= 0.000 Xm1= 0.000 R2= 1200.000 Xm2= 125.995 dR2= 2.206	R= 1200.000 Ec= 7465191.139 No= 4853955.285 Az1= 122d45'25.3" Az2= 149d9'16.1" L= 552.867	A= 400.000 L= 133.333 Eo= 7464096.807 No= 4854453.645 Az= 62d20'15.2" R1= 0.000 Xm1= 0.000 dR1= 0.000 R2= 1200.000 Xm2= 66.660 dR2= 0.617
---	--	---



инвеститор:
„ПУТЕВИ СРБИЈЕ“ д.о.о.
Булевар Краља Александра 282, Београд

проектна организација:
ХИДРОПРОЈЕКАТ САОБРАЋАЈ
Београд, Веле Нигринове 16а
Тел: 2836-794, Факс 3047-341

објект:
Идејно решење деонице државног пута
I реда (веза Е-761 - Крагујевац) од петље
Катрге (на државном путу Ia реда Е-761)
до петље Мрчајевици (на државном путу Ib
реда М-22)

одговорни пројектант:
Никола Никитовић, дипл.инж.грађ.
315D80206

сарадници:
Зоран Папић, дипл.инж.грађ.

врста техничке документације:
ИДЕЈНО РЕШЕЊЕ

ознака и назив пројекта:
2-2 ПРОЈЕКАТ САОБРАЋАЈНИЦА

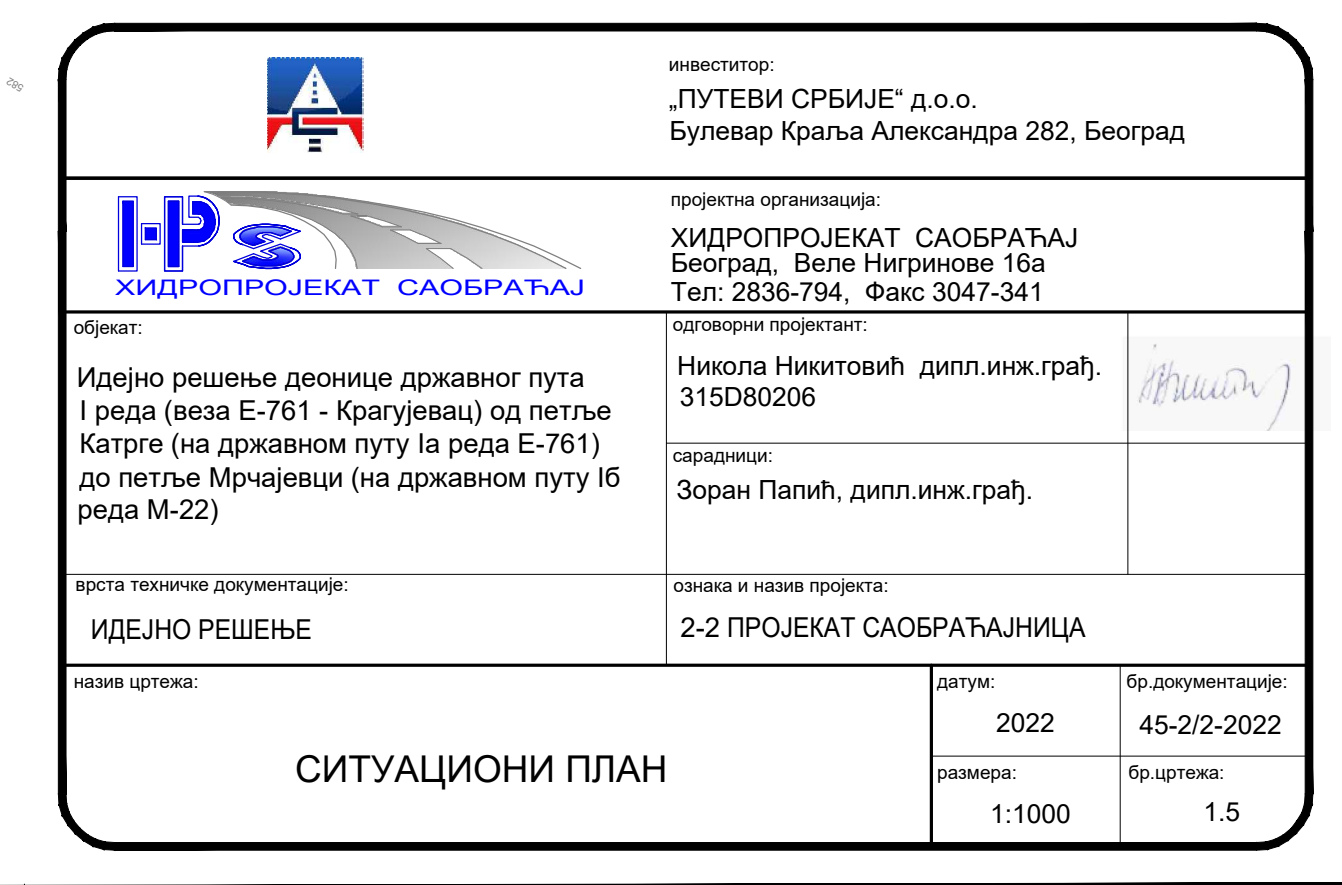
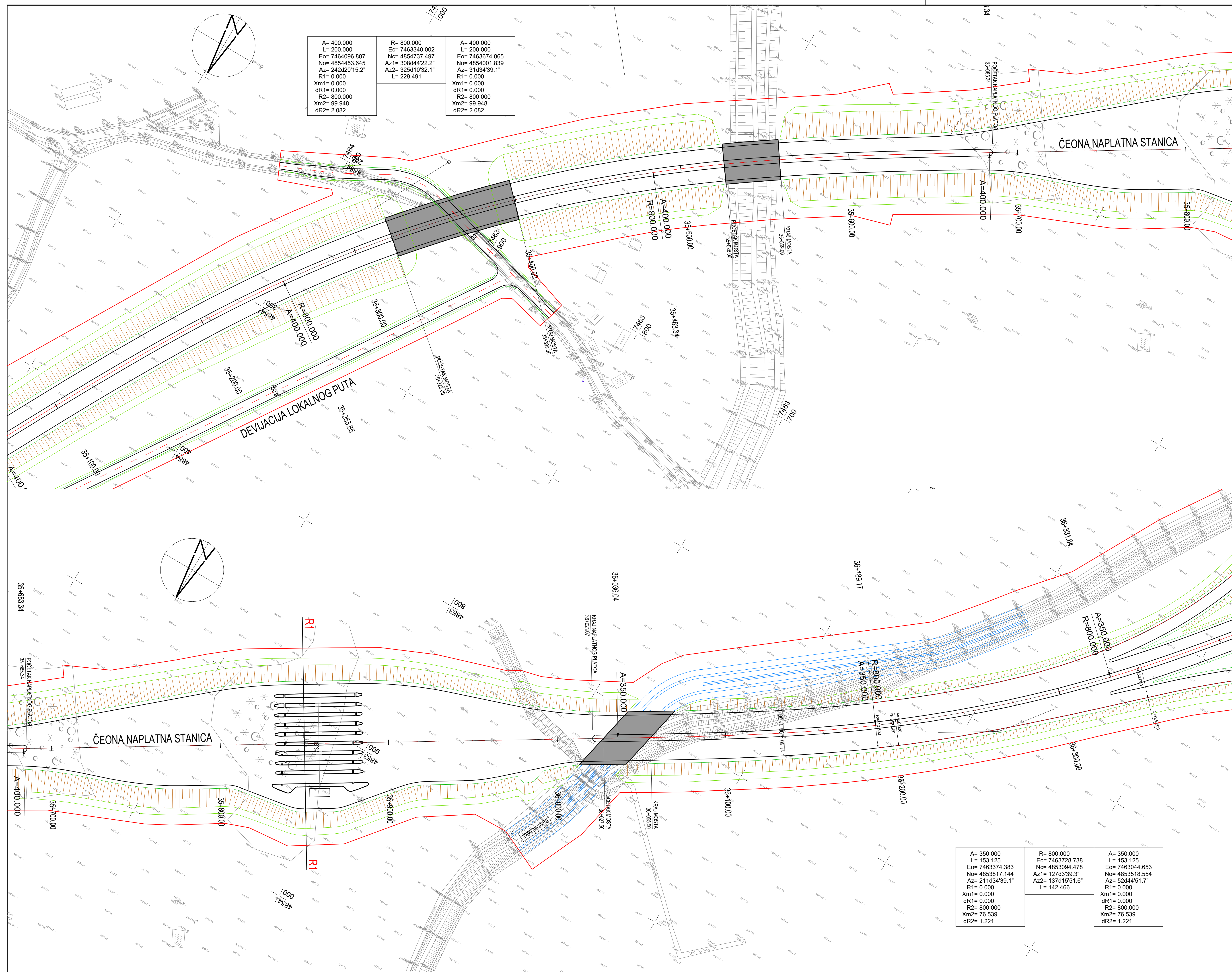
назив цртежа:
СИТУАЦИОНИ ПЛАН

датум:
2022

размера:
1:1000

бр. документације:
45-2/2-2022

бр. цртежа:
1.4



A= 119.050
L= 110.295
Eo= 7462978.638
No= 4853429.118
Az= 232d44'51.7"
R1= 0.000
Xm1= 0.000
dR1= 0.000
R2= 128.500
Xm2= 54.811
dR2= 3.919

R= 128.500
Ec= 7462838.057
Nc= 4853465.646
Az1= 249d59'17.5"
Az2= 298d9'30.5"
L= 108.034

NADVOŽNJAK AUTOPUTA
36+598.53

DRŽAVNI PUT IA REDA E-761

PETLJA "KATRGA"

UKLAPANJE U PROJEKAT AUTOPUTA



инвеститор:
„ПУТЕВИ СРБИЈЕ“ д.о.о.
Булевар Краља Александра 282, Београд

ХИДРОПРОЈЕКАТ САОБРАЋАЈ
Београд, Веле Нигрине 16а
Тел: 2836-794, Факс 3047-341

проектна организација:
ХИДРОПРОЈЕКАТ САОБРАЋАЈ
Београд, Веле Нигрине 16а
Тел: 2836-794, Факс 3047-341

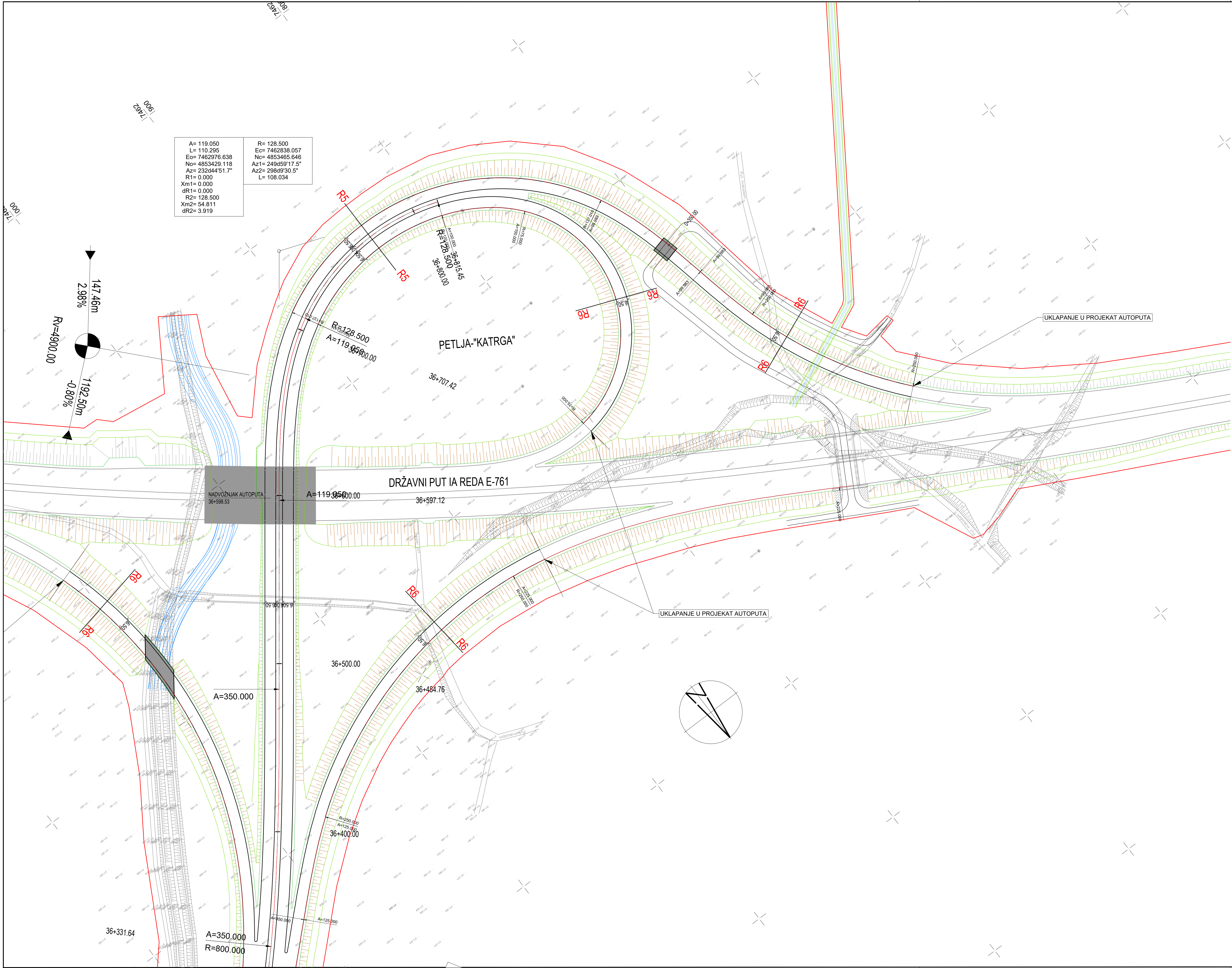
објект:
Идејно решење деонице државног пута
I реда (веза E-761 - Крагујевац) од петље
Катрге (на државном путу Ia реда E-761)
до петље Мрчајевци (на државном путу Ib
реда M-22)

одговорни пројектант:
Никола Никитовић дипл.инж.грађ.
315D80206
сарадници:
Зоран Папић, дипл.инж.грађ.

врста техничке документације:
ИДЕЈНО РЕШЕЊЕ

ознака и назив пројекта:
2-2 ПРОЈЕКАТ САОБРАЋАЈНИЦА

назив цртежа:	СИТУАЦИОНИ ПЛАН	датум:	2022	бр. документације:	45-2/2-2022
		размера:	1:1000	бр. цртежа:	1.6



A= 119.050 L= 110.295 Eo= 7462976.638 No= 4853429.118 Az= 232d44'51.7" R1= 0.000 Xm1= 0.000 dR1= 0.000 R2= 128.500 Xm2= 54.811 dR2= 3.919	R= 128.500 Ec= 7462838.057 Nc= 4853465.646 Az1= 249d59'17.5" Az2= 298d9'30.5" L= 108.034
---	---



ИПС
ХИДРОПРОЈЕКАТ САОБРАЋАЈ

инвеститор:
„ПУТЕВИ СРБИЈЕ“ д.о.о.
Булевар Краља Александра 282, Београд

проектна организација:
ХИДРОПРОЈЕКАТ САОБРАЋАЈ
Београд, Веле Нигринове 16а
Тел: 2836-794, Факс 3047-341

објект:
Идејно решење деонице државног пута
I реда (веза Е-761 - Крагујевац) од петље
Катрге (на државном путу Iа реда Е-761)
до петље Мрчајевци (на државном путу Iб
реда М-22)

одговорни пројектант:
Никола Никитовић дипл.инж.грађ.
315D80206

сарадници:
Зоран Папић, дипл.инж.грађ.

врста техничке документације:
ИДЕЈНО РЕШЕЊЕ

ознака и назив пројекта:
2-2 ПРОЈЕКАТ САОБРАЋАЈНИЦА

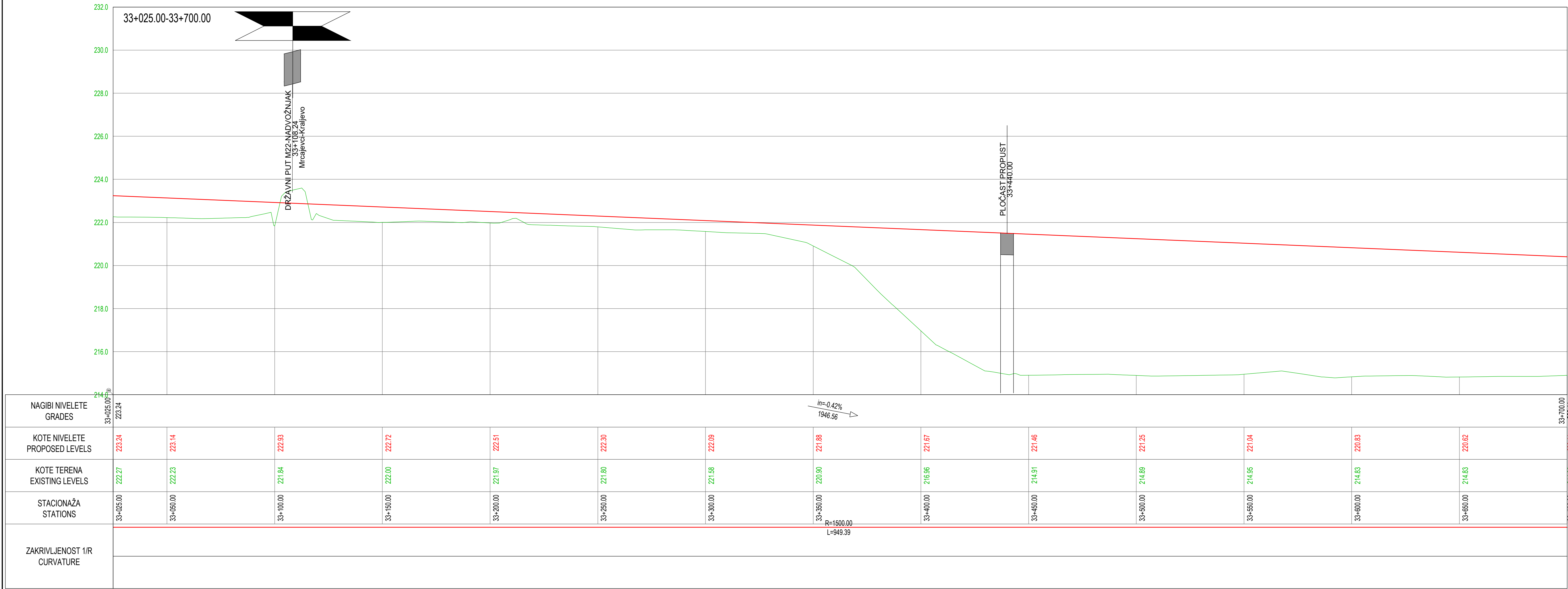
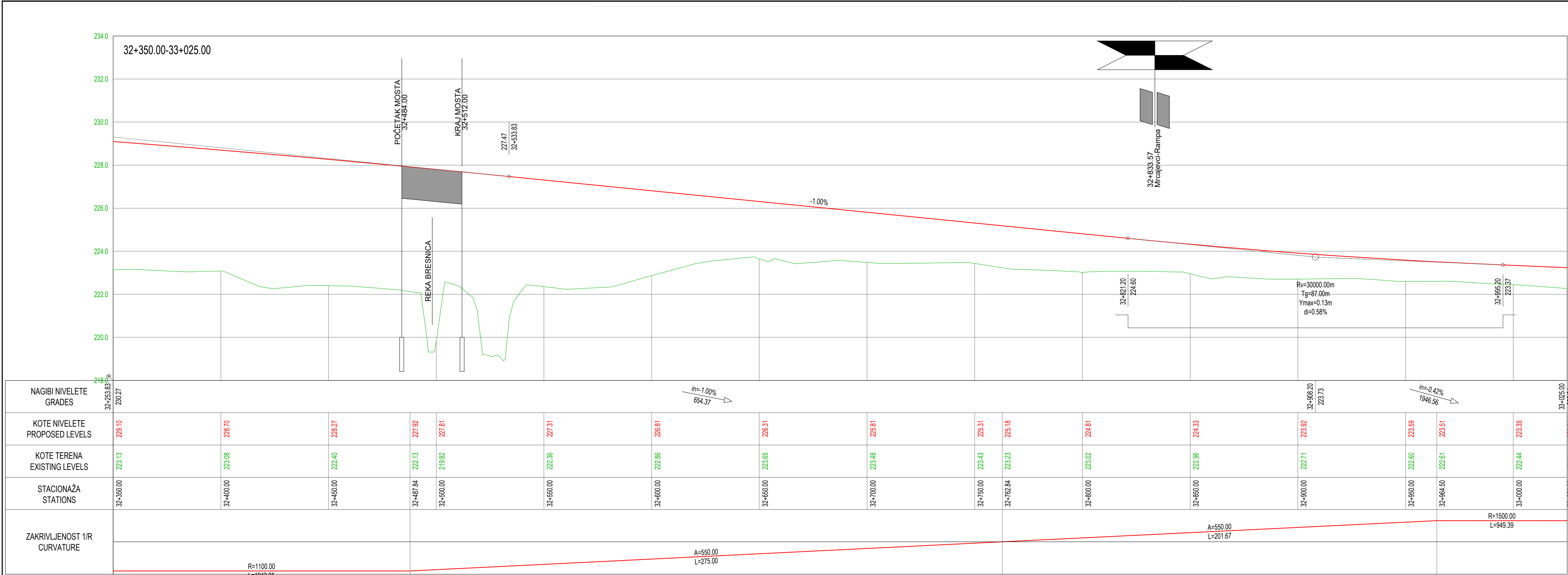
назив цртежа:
СИТУАЦИОНИ ПЛАН

датум:
2022

бр. документације:
45-2/2-2022

размера:
1:1000

бр. цртежа:
1.7





инвеститор:
"ПУТЕВИ СРБИЈЕ" д.о.о.
Булевар Краља Александра 282, Београд

проектна организација:
ХИДРОПРОЈЕКАТ САОБРАТАЈ
Београд, Веле Нигринове 16а
Тел: 2836-794, Факс 3047-341

одговорни пројектант:
Никола Никитовић дипл.инж.грађ.
315D80206

сарадници:
Зоран Папић, дипл.инж.грађ.

објект:
Идејно решење деонице државног пута
I реда (веза Е-761 - Крагујевац) од петље
Катре (на државном путу Ia реда Е-761)
до петље Мрчајевици (на државном путу Ib
реда М-22)

назив цртежа:
ПОДУЖНИ ПРОФИЛ

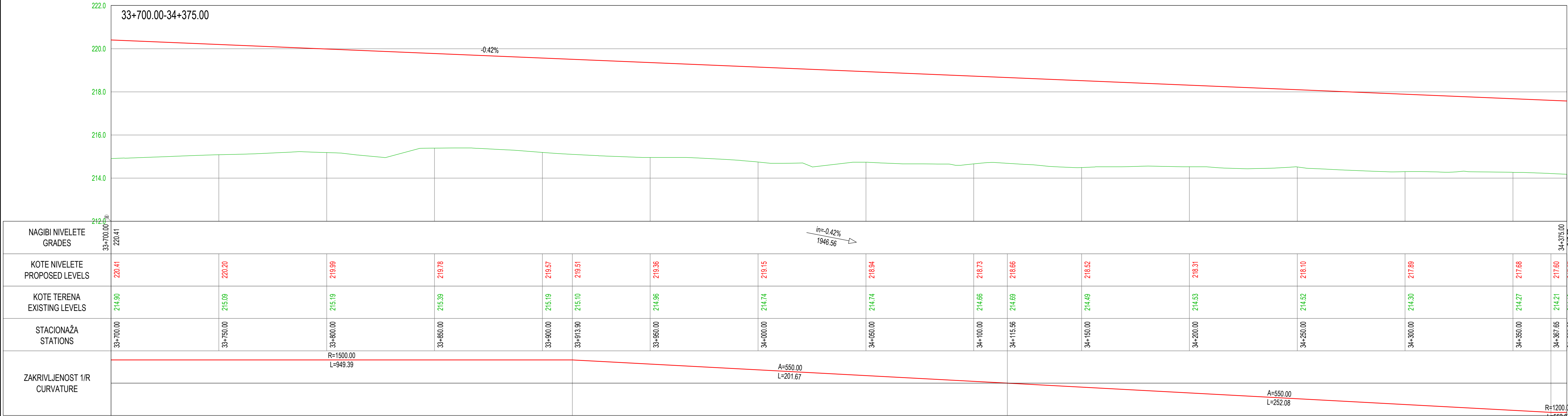
ознака и назив пројекта:
2-2 ПРОЈЕКАТ САОБРАТАЈНИЦА

датум:
2022

бр. документације:
45-2/2-2022

размера:
1:100/1000

бр. цртежа:
2.1





инвеститор:
„ПУТЕВИ СРБИЈЕ“ д.о.о.
Булевар Краља Александра 282, Београд

проектна организација:
ХИДРОПРОЈЕКАТ САОБРАЋАЈ
Београд, Веле Нигринове 16а
Тел: 2636-794, Факс 3047-341

одговорни пројектант:
Никола Никитовић дипл.инж.грађ.
315D80206

сарадници:
Зоран Папић, дипл.инж.грађ.

опис објекта:
Идејно решење деонице државног пута
I реда (веза Е-761 - Крагујевац) од петље
Катрге (на државном путу Ia реда Е-761)
до петље Мрчајевци (на државном путу Ib
реда М-22)

врста техничке документације:
ИДЕЈНО РЕШЕЊЕ

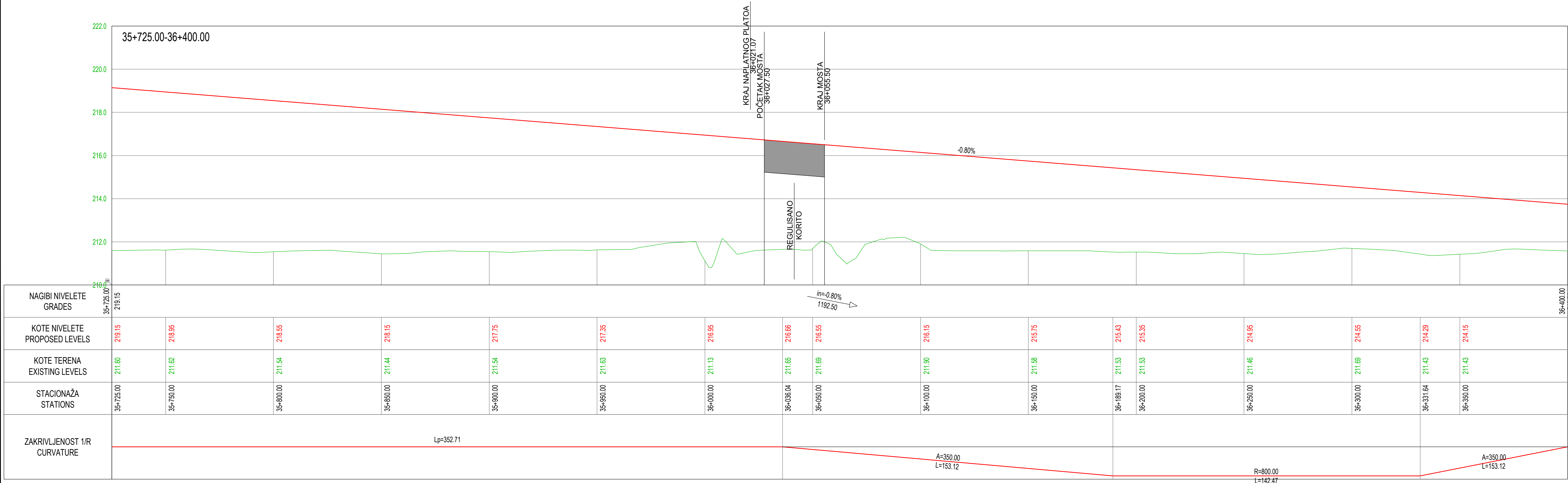
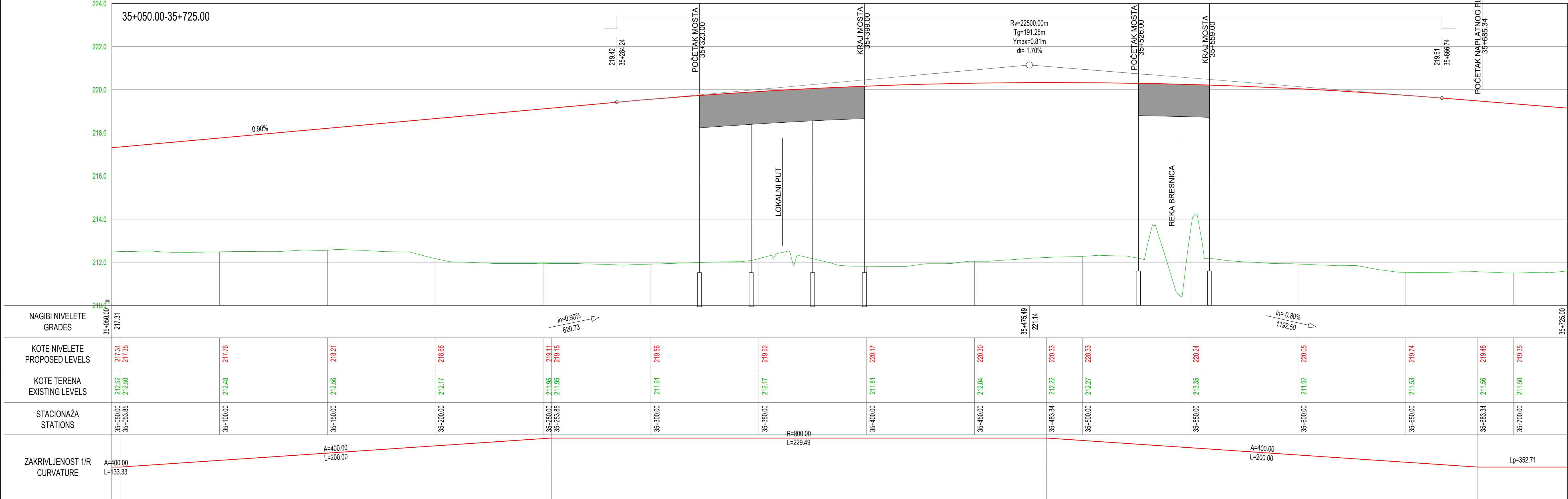
назив цртежа:
ПОДУЖНИ ПРОФИЛ

датум:
2022

размера:
1:100/1000

бр. документације:
45-2/2-2022

бр. цртежа:
2.2



инвеститор:
"ПУТЕВИ СРБИЈЕ" д.о.о.
Булевар Краља Александра 282, Београд

проектна организација:
ХИДРОПРОЈЕКАТ САОБРАЋАЈ
Београд, Веле Нигринове 16а
Тел: 2836-794, Факс 3047-341

одговорни пројектант:
Никола Никитовић, дипл.инж.грађ.
315D80206

објекат:
Идејно решење деонице државног пута
I реда (веза Е-761 - Крагујевац) од петље
Катре (на државном путу Ia реда Е-761)
до петље Мрчајевици (на државном путу Ib
реда М-22)

сарадници:
Зоран Папић, дипл.инж.грађ.

врста техничке документације:
ИДЕЈНО РЕШЕЊЕ

ознака и назив пројекта:
2-2 ПРОЈЕКАТ САОБРАЋАЈНИЦА

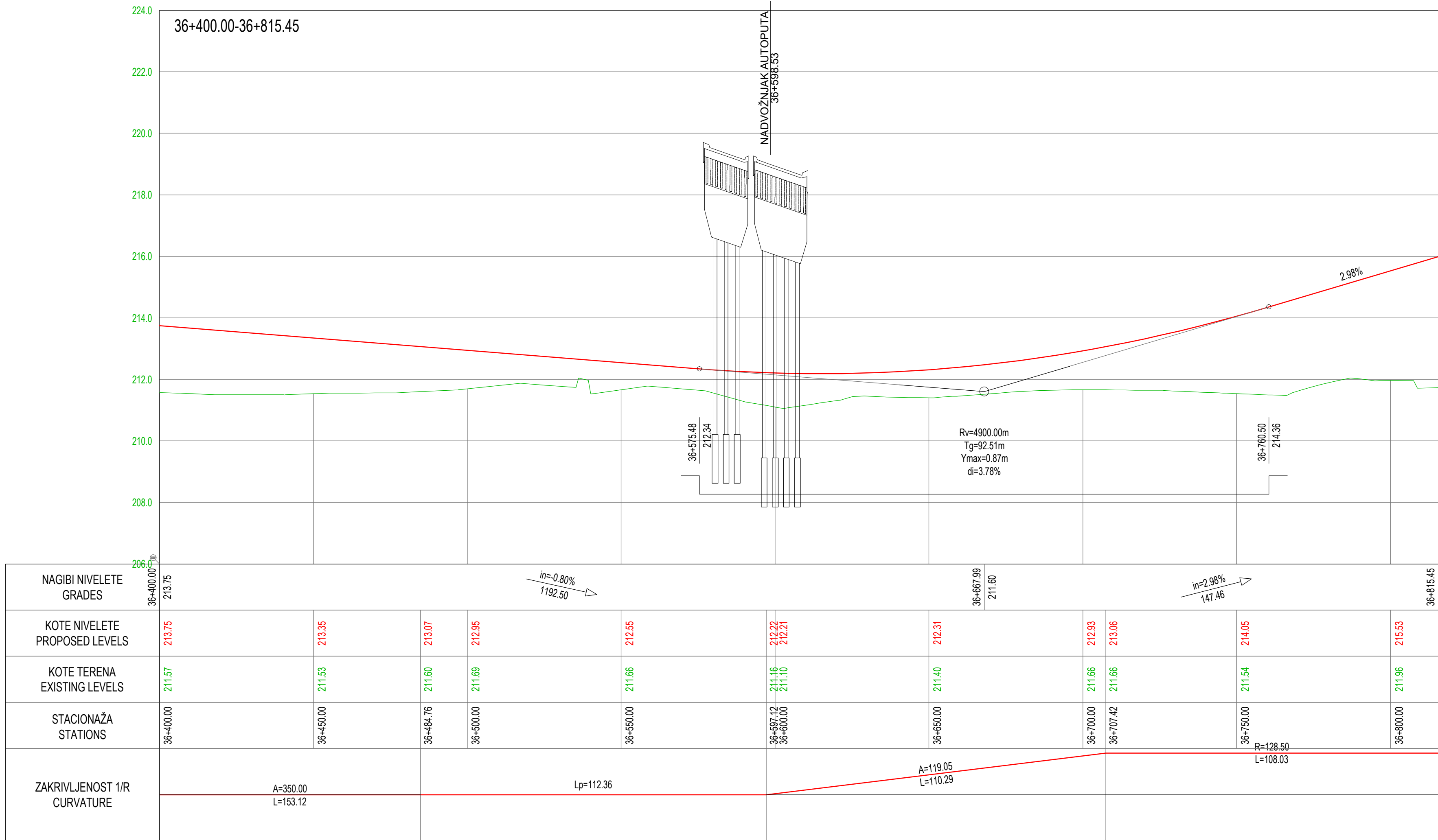
назив цртежа:
ПОДУЖНИ ПРОФИЛ

датум:
2022

бр. документације:
45-2/2-2022

размера:
1:100/1000

бр. цртежа:
2.3





инвеститор:
„ПУТЕВИ СРБИЈЕ“ д.о.о.
Булевар Краља Александра 282, Београд

проектна организација:
ХИДРОПРОЈЕКАТ САОБРАЋАЈ
Београд, Веле Нигринове 16а
Тел: 2636-794, Факс 3047-341

одговорни пројектант:
Никола Никитовић дипл.инж.грађ.
315D80206

сарадници:
Зоран Папић, дипл.инж.грађ.

врста техничке документације:
ИДЕЈНО РЕШЕЊЕ

ознака и назив пројекта:
2-2 ПРОЈЕКАТ САОБРАЋАЈНИЦА

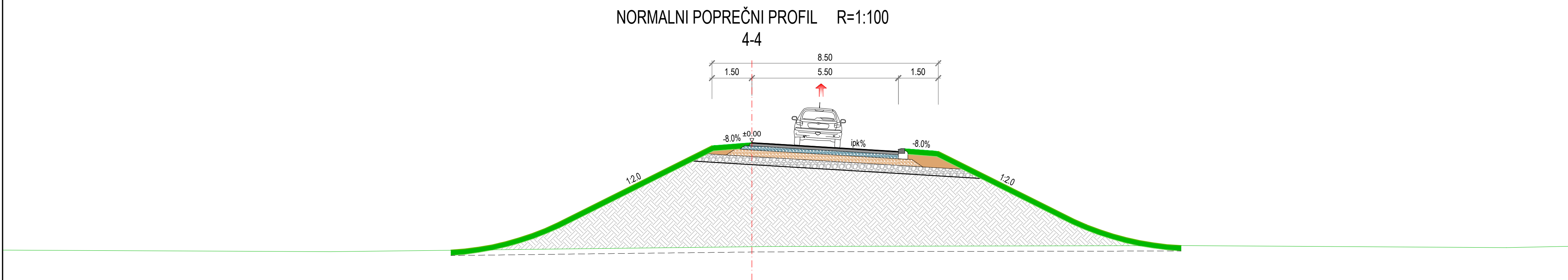
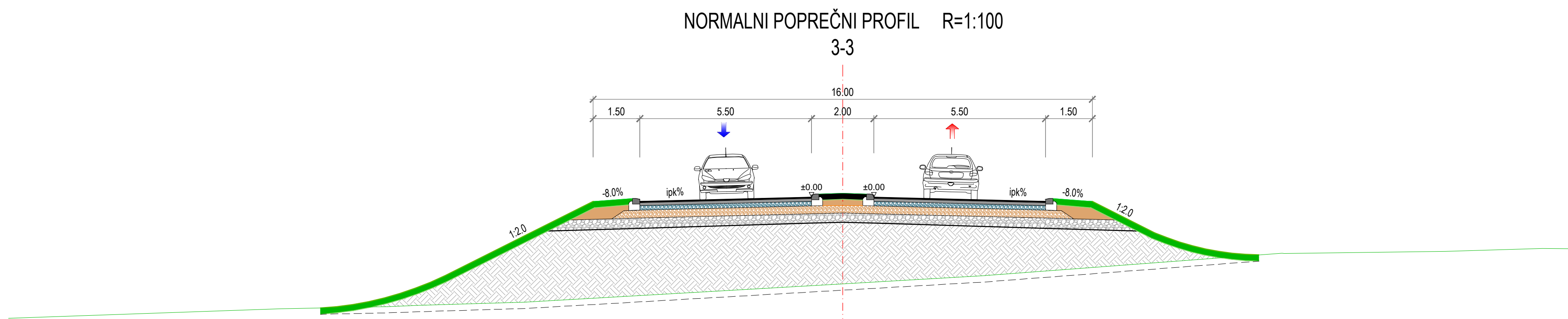
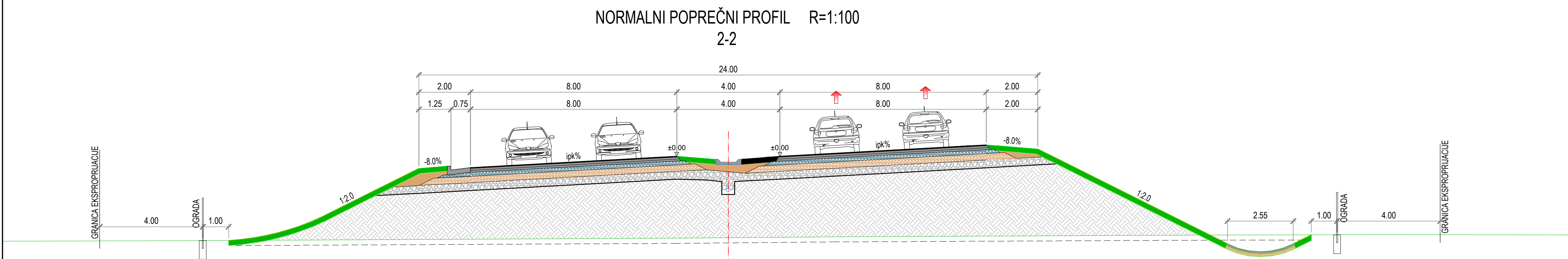
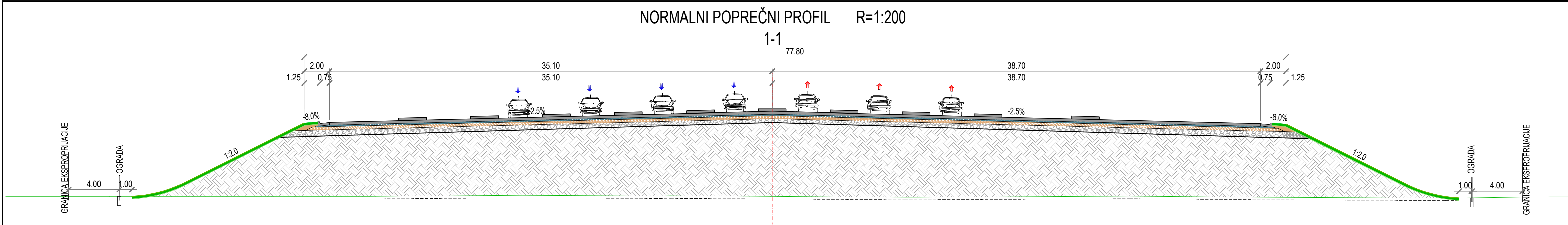
назив цртежа:
ПОДУЖНИ ПРОФИЛ

датум:
2022

размера:
1:100/1000

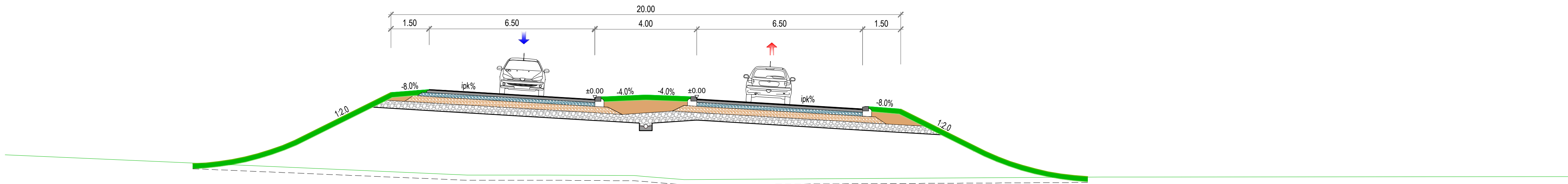
бр. документације:
45-2/2-2022

бр. цртежа:
2.4

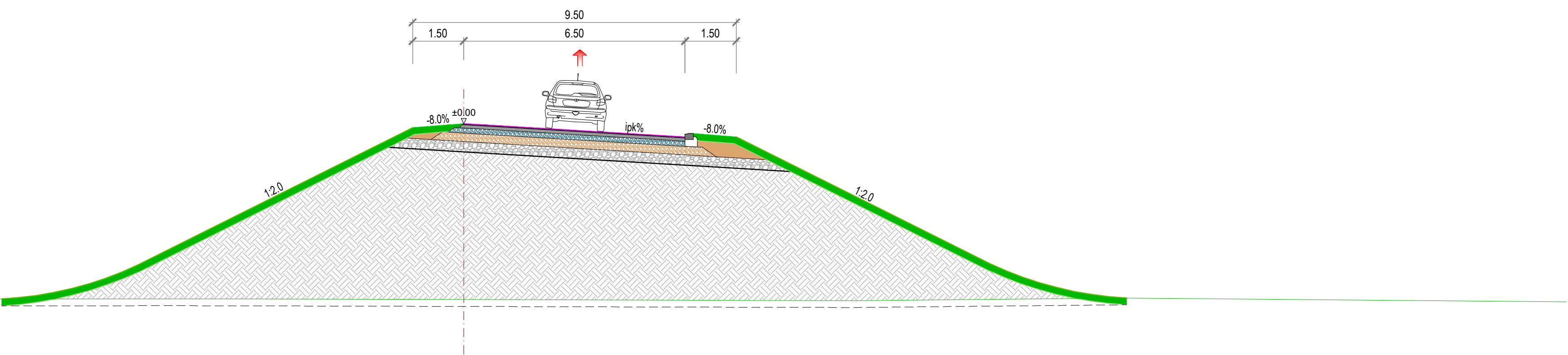


		инвеститор: „ПУТЕВИ СРБИЈЕ“ д.о.о. Булевар Краља Александра 282, Београд	
ХИДРОПРОЈЕКАТ САОБРАЋАЈ Београд, Веле Нигринове 16а Тел: 2836-794, Факс 3047-341		проектна организација: ХИДРОПРОЈЕКАТ САОБРАЋАЈ Београд, Веле Нигринове 16а Тел: 2836-794, Факс 3047-341	
објект: Идејно решење деонице државног пута I реда (веза Е-761 - Крагујевац) од петље Катрге (на државном путу Iа реда Е-761) до петље Мрчајевци (на државном путу Iб реда М-22)		одговорни пројектант: Никола Никитовић дипл.инж.грађ. 315Д80206 сарадници: Зоран Папић, дипл.инж.грађ.	
врста техничке документације: ИДЕЈНО РЕШЕЊЕ		ознака и назив пројекта: 2-2 ПРОЈЕКАТ САОБРАЋАЈНИЦА	
назив цртежа: НОРМАЛНИ ПОПРЕЧНИ ПРОФИЛИ		датум: 2022	бр. документације: 45-2/2-2022
		размера: 1:100	бр. цртежа: 3.1

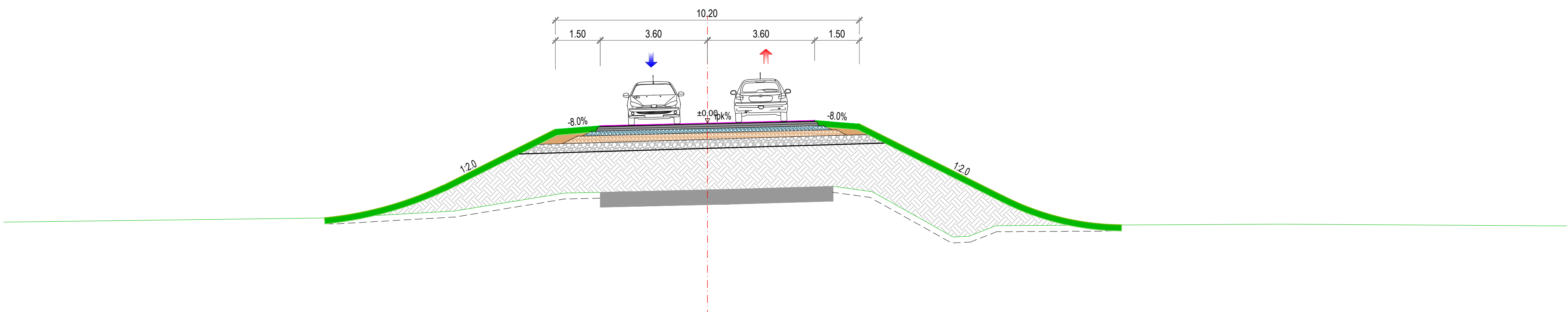
NORMALNI POPREČNI PROFIL R=1:100
5-5



NORMALNI POPREČNI PROFIL R=1:100
6-6



NORMALNI POPREČNI PROFIL R=1:100
7-7



		инвеститор: „ПУТЕВИ СРБИЈЕ“ д.о.о. Булевар Краља Александра 282, Београд	
ХИДРОПРОЈЕКАТ САОБРАЋАЈ Београд, Веле Нигринове 16а Тел: 2836-794, Факс 3047-341		проектна организација: ХИДРОПРОЈЕКАТ САОБРАЋАЈ Београд, Веле Нигринове 16а Тел: 2836-794, Факс 3047-341	
објект: Идејно решење деонице државног пута I реда (веза Е-761 - Крагујевац) од петље Катрге (на државном путу Iа реда Е-761) до петље Мрчајевци (на државном путу Iб реда М-22)		одговорни пројектант: Никола Никитовић, дипл.инж.грађ. 315D80206 сарадници: Зоран Папић, дипл.инж.грађ.	
врста техничке документације: ИДЕЈНО РЕШЕЊЕ		ознака и назив пројекта: 2-2 ПРОЈЕКАТ САОБРАЋАЈНИЦА	
назив цртежа: НОРМАЛНИ ПОПРЕЧНИ ПРОФИЛИ		датум: 2022	бр. документације: 45-2/2-2022
		размера: 1:100	бр. цртежа: 3.2