

ЛЕГЕНДА:

САОБРАЋАЈНА ИНФРАСТРУКТУРА

ПЛАНИРАНИ КОРИДОР ДП-1 РЕДА БР.21 И ДП-1 РЕДА БР.19

ПУТНИ САОБРАЋАЈ

- АУТО-ПУТ
- ДРЖАВНИ ПУТ I РЕДА ПОСТОЈЕЋИ
- ДРЖАВНИ ПУТ I РЕДА ПЛАНИРАНИ
- ДРЖАВНИ ПУТ II РЕДА ПОСТОЈЕЋИ
- ДРЖАВНИ ПУТ II РЕДА ПЛАНИРАНИ
- ОПШТИНСКИ ПУТ ПОСТОЈЕЋИ
- ОПШТИНСКИ ПУТ - ПЛАНИРАНИ
- УКРШТАЈИ ПОСТОЈЕЋИ
- УКРШТАЈИ ПЛАНИРАНИ
- МОСТ ПОСТОЈЕЋИ
- МОСТ ПЛАНИРАНИ
- ТУНЕЛ
- ПРАТЕЋИ САДРЖАЈИ
- НАДВОЖЊАК-НАДПУТЊАК
- ГРАНИЧНИ ПРЕЛАЗ

ЖЕЛЕЗНИЧКИ САОБРАЋАЈ

МАГИСТРАЛНА ЖЕЛЕЗНИЧКА ПРУГА

ЖЕЛЕЗНИЧКА ПРУГА

ВОДНИ САОБРАЋАЈ

ПЛОВНИ ПУТ ДУНАВ И ТИСА

ПРИСТАНИШТЕ

ЛУКА

ВАЗДУШНИ САОБРАЋАЈ

АЕРОДРОМ

ЕЛЕКТРОЕНЕРГЕТСКА ИНФРАСТРУКТУРА

ТРАНССТАЦИЈА (ПОСТОЈЕЋА-ПЛАНИРАНА)

400 K V DV (ПОСТОЈЕЋИ)

220 K V DV (ПОСТОЈЕЋИ)

110 K V DV (ПОСТОЈЕЋИ-ПЛАНИРАНИ)

УКРШТАЈИ ДАЛЕКОВОДА И ДП-1 РЕДА БР.21 И ДП-1 РЕДА БР.19

ТЕЛЕКОМУНИКАЦИОНА ИНФРАСТРУКТУРА

ОПТИЧКИ КАБЛ (ПОСТОЈЕЋИ-ПЛАНИРАНИ)

УКРШТАЈИ ОПТИЧКОГ КАБЛА И ДП-1 РЕДА БР.21 И ДП-1 РЕДА БР.19

ТЕРМОЕНЕРГЕТСКА ИНФРАСТРУКТУРА

ГМРС

МАГИСТРАЛНИ ГАСОВОД (ПОСТОЈЕЋИ-ПЛАНИРАНИ)

РАЗВОДНИ ГАСОВОД

УКРШТАЈИ ГАСОВОДА И ДП-1 РЕДА БР.21 И ДП-1 РЕДА БР.19

НАФТОВОД

ПРОДУКТОВОД (ПЛАНИРАНИ)

УКРШТАЈИ ПРОДУКТОВОДА И ДП-1 РЕДА БР.21 И ДП-1 РЕДА БР.19

ВОДОПРИВРЕДНА ИНФРАСТРУКТУРА

РЕКА ДУНАВ, САВА И ДРИНА

АКУМУЛАЦИЈЕ (ПОСТОЈЕЋЕ-ПЛАНИРАНО)

РЕГИОНАЛНИ ВОДОВОД ПЛАНИРАНИ

ИЗВОРИШТА

ЛЕЖИШТЕ ПОДЗЕМНИХ ВОДА

ЗАПЛИВНИ СИСТЕМИ

ЦРПНЕ СТАНИЦЕ

КАНАЛИ И ПОТОЦИ

ФУНКЦИОНАЛНА ХИЈЕРАРХИЈА ЦЕНТРА И НАСЕЉА

ЦЕНТАР ФУП-а МЕЂУНАРОДНОГ ЗНАЧАЈА

ЦЕНТАР ФУП-а ДРЖАВНОГ ЗНАЧАЈА

СУБРЕГИОНАЛНИ ЦЕНТАР

ОПШТИНСКИ ЦЕНТАР

ОСТАЛА НАСЕЉА

ДРЖАВНА ГРАНИЦА

ГРАНИЦЕ ОПШТИНЕ

ГРАНИЦЕ КАТАСТАРСКЕ ОПШТИНЕ

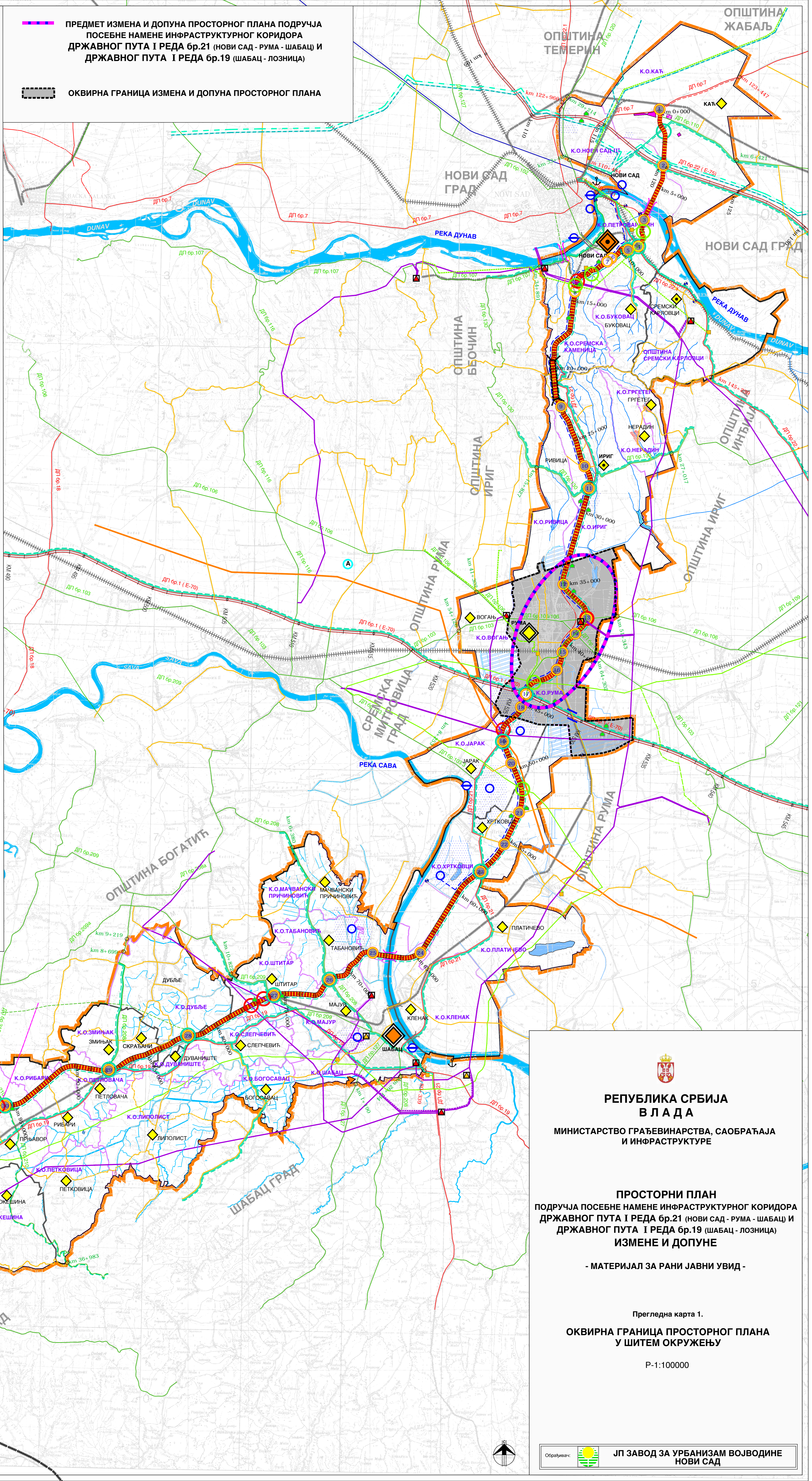
ГРАНИЦЕ ОБУХВАТА ПЛАНА


УПОРЕДНЕ СТАЦИЈАЖЕ УКРШТАЈА ПРЕМА ПРОСТОРНОМ ПЛАНУ И ГЕНЕРАЛНОМ ПРОЈЕКТУ

редни број	опређена станица према у просторном плану	опређена станица према у генералном пројекту	врста укрштаја	напомена
1	54.900	-	демонстрација	аквијана
2	24.940	-	демонстрација	аквијана
3	74.400	-	демонстрација	аквијана
4	84.720	-	демонстрација	аквијана
5	94.280	14.100	погранична	аквијана
6	104.000	24.200	погранична	по тобој/роме/структура
7	114.240	24.400	погранична	по тобој/роме/структура
8	144.400	34.940	демонстрација	по тобој/роме/структура
9	244.000	-	погранична	аквијана
10	264.840	-	погранична	аквијана
11	284.440	184.130	демонстрација	аквијана
12	324.000	324.900	погранична	аквијана
13	374.840	384.920	демонстрација	аквијана
14	394.080	394.720	демонстрација	аквијана
15	404.280	384.900	погранична	аквијана
16	414.880	324.810	погранична	аквијана
17	444.840	384.130	демонстрација	аквијана
18	444.880	-	погранична	аквијана
19	474.920	-	погранична	аквијана
20	494.840	-	погранична	аквијана
21	534.900	-	погранична	аквијана
22	594.200	-	погранична	аквијана
23	674.800	484.890	погранична	аквијана
24	644.640	-	погранична	аквијана
25	674.800	-	погранична	аквијана
26	714.900	624.230	погранична	аквијана
27	724.260	664.600	погранична	аквијана
28	824.000	-	погранична	аквијана
29	874.820	784.440	погранична	аквијана
30	954.320	884.220	погранична	аквијана
31	1004.600	-	погранична	аквијана
32	1154.520	1064.230	погранична	аквијана

ПРЕДМЕТ ИЗМЕНА И ДОПУНА ПРОСТОРНОГ ПЛАНА ПОДРУЧЈА ПОСЕБНЕ НАМЕНЕ ИНФРАСТРУКТУРНОГ КОРИДОРА ДРЖАВНОГ ПУТА I РЕДА бр.21 (НОВИ САД - РУМА - ШАБАЦ) И ДРЖАВНОГ ПУТА I РЕДА бр.19 (ШАБАЦ - ЛОЗНИЦА)

ОКВИРНА ГРАНИЦА ИЗМЕНА И ДОПУНА ПРОСТОРНОГ ПЛАНА




РЕПУБЛИКА СРБИЈА
В Л А Д А
 МИНИСТАРСТВО ГРАЂЕВИНАРСТВА, САОБРАЋАЈА И ИНФРАСТРУКТУРЕ


ПРОСТОРНИ ПЛАН
 ПОДРУЧЈА ПОСЕБНЕ НАМЕНЕ ИНФРАСТРУКТУРНОГ КОРИДОРА ДРЖАВНОГ ПУТА I РЕДА бр.21 (НОВИ САД - РУМА - ШАБАЦ) И ДРЖАВНОГ ПУТА I РЕДА бр.19 (ШАБАЦ - ЛОЗНИЦА) ИЗМЕНЕ И ДОПУНЕ

- МАТЕРИЈАЛ ЗА РАНИ ЈАВНИ УВИД -

Прегледна карта 1.

ОКВИРНА ГРАНИЦА ПРОСТОРНОГ ПЛАНА У ШИТЕМ ОКРУЖЕЊУ

Р-1:100000


ЈП ЗАВОД ЗА УРБАНИЗАМ ВОЈВОДИНЕ
НОВИ САД