

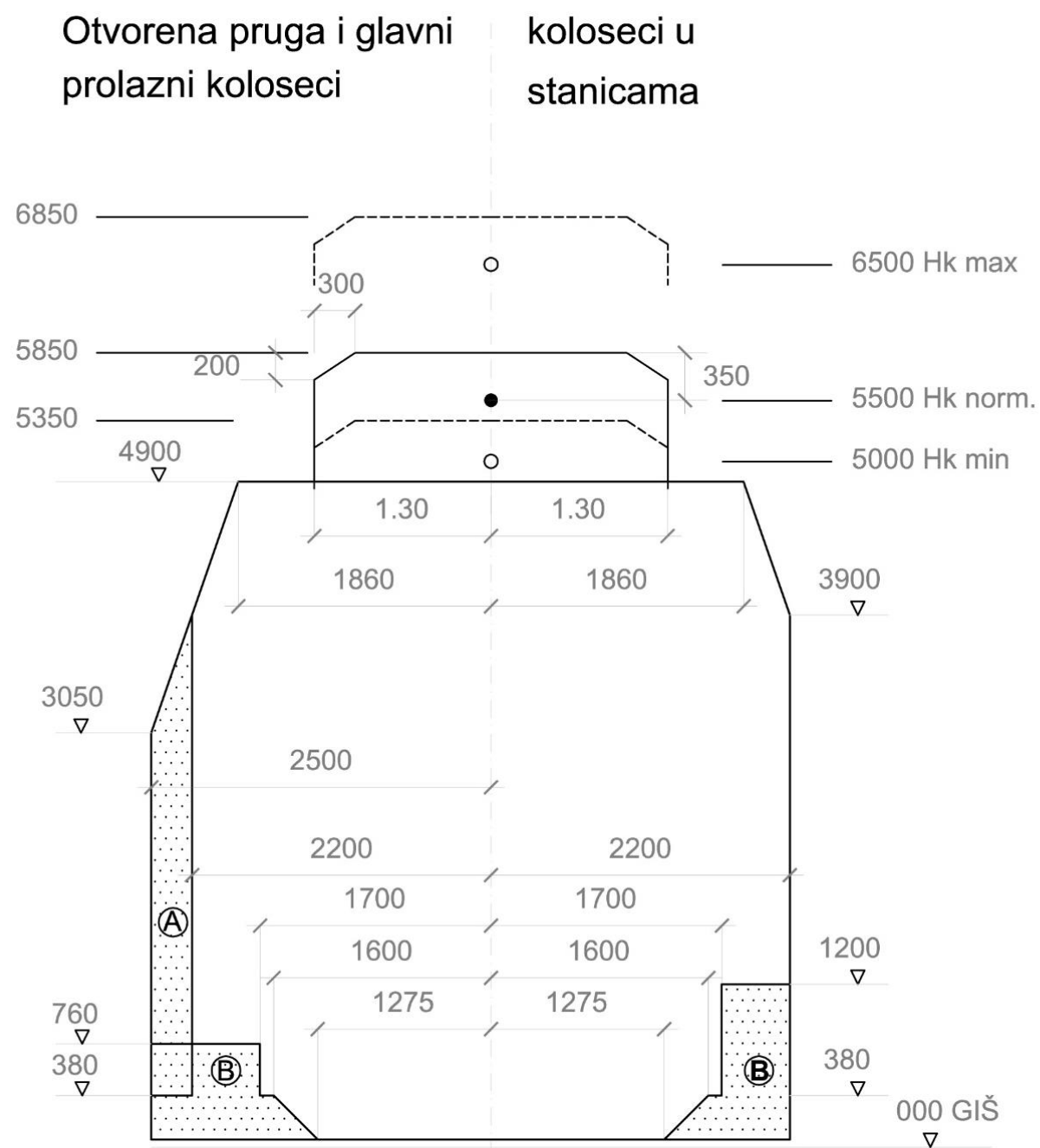


РЕПУБЛИКА СРБИЈА
ВЛАДА
МИНИСТАРСТВО ГРАЂЕВИНАРСТВА, САОБРАЋАЈА И ИНФРАСТРУКТУРЕ

ПРОСТОРНИ ПЛАН ПОДРУЧЈА ПОСЕБНЕ НАМЕНЕ ИНФРАСТРУКТУРНОГ КОРИДОРА
ЖЕЛЕЗНИЧКЕ ПРУГЕ БЕОГРАД - НОВИ САД - ДРЖАВНА ГРАНИЦА (КЕЛЕБИЈА)
ПЛАНИРАНА ИЗГРАДЊА - ШЕМАТСКИ ПРИКАЗИ ОБЈЕКАТА
"Службени гласник Републике Србије", број 32/17

Април 2017. године

СТАНДАРДНИ ПОПРЕЧНИ ПРОФИЛИ ПРУГЕ



- Ⓐ Prostor za signalnu i pružnu opremu između pruga ili glavnih prolaznih koloseka
- Ⓑ Prostor za perone, rampe, signalne sisteme, građevinske elemente i objekte koji se koriste za pružne radove: građevinske skele, oprema i materijali



РЕПУБЛИКА СРБИЈА
ВЛАДА
МИНИСТАРСТВО ГРАЂЕВИНАРСТВА, САОБРАЋАЈА И
ИНФРАСТРУКТУРЕ

ПРОСТОРНИ ПЛАН ПОДРУЧЈА ПОСЕБНЕ НАМЕНЕ
ИНФРАСТРУКТУРНОГ КОРИДОРА ЖЕЛЕЗНИЧКЕ ПРУГЕ
БЕОГРАД - НОВИ САД - ДРЖАВНА ГРАНИЦА
(КЕЛЕБИЈА)

"Службени гласник Републике Србије", број 32/17

- ПЛАНИРАНА ИЗГРАДЊА -
СЛОБОДНИ ПРОФИЛ
-шематски приказ-

Април 2017. године

СТАНДАРДНИ ПОПРЕЧНИ ПРОФИЛ ДВОКОЛОСЕЧНЕ ПРУГЕ У НАСИПУ



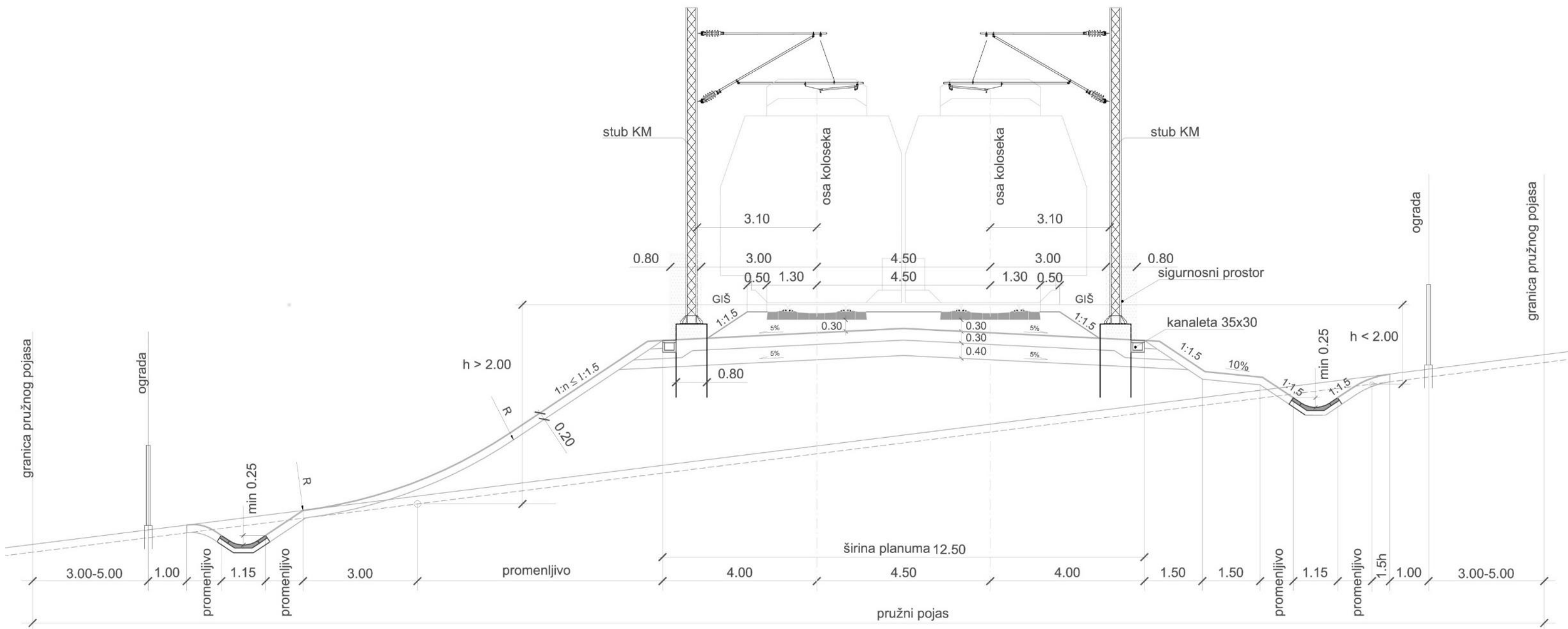
РЕПУБЛИКА СРБИЈА
ВЛАДА
МИНИСТАРСТВО ГРАЂЕВИНАРСТВА, САОБРАЋАЈА И
ИНФРАСТРУКТУРЕ

ПРОСТОРНИ ПЛАН ПОДРУЧЈА ПОСЕБНЕ НАМЕНЕ
ИНФРАСТРУКТУРНОГ КОРИДОРА ЖЕЛЕЗНИЧКЕ ПРУГЕ
БЕОГРАД - НОВИ САД - ДРЖАВНА ГРАНИЦА
(КЕЛЕБИЈА)

"Службени гласник Републике Србије", број 32/17

- ПЛАНИРАНА ИЗГРАДЊА -
СТАНДАРДНИ ПОПРЕЧНИ ПРОФИЛ
ДВОКОЛОСЕЧНЕ ПРУГЕ У НАСИПУ
-шематски приказ-

Април 2017. године



СТАНДАРДНИ ПОПРЕЧНИ ПРОФИЛ ЈЕДНОКОЛОСЕЧНЕ ПРУГЕ У ПРАВЦУ И КРИВИНИ



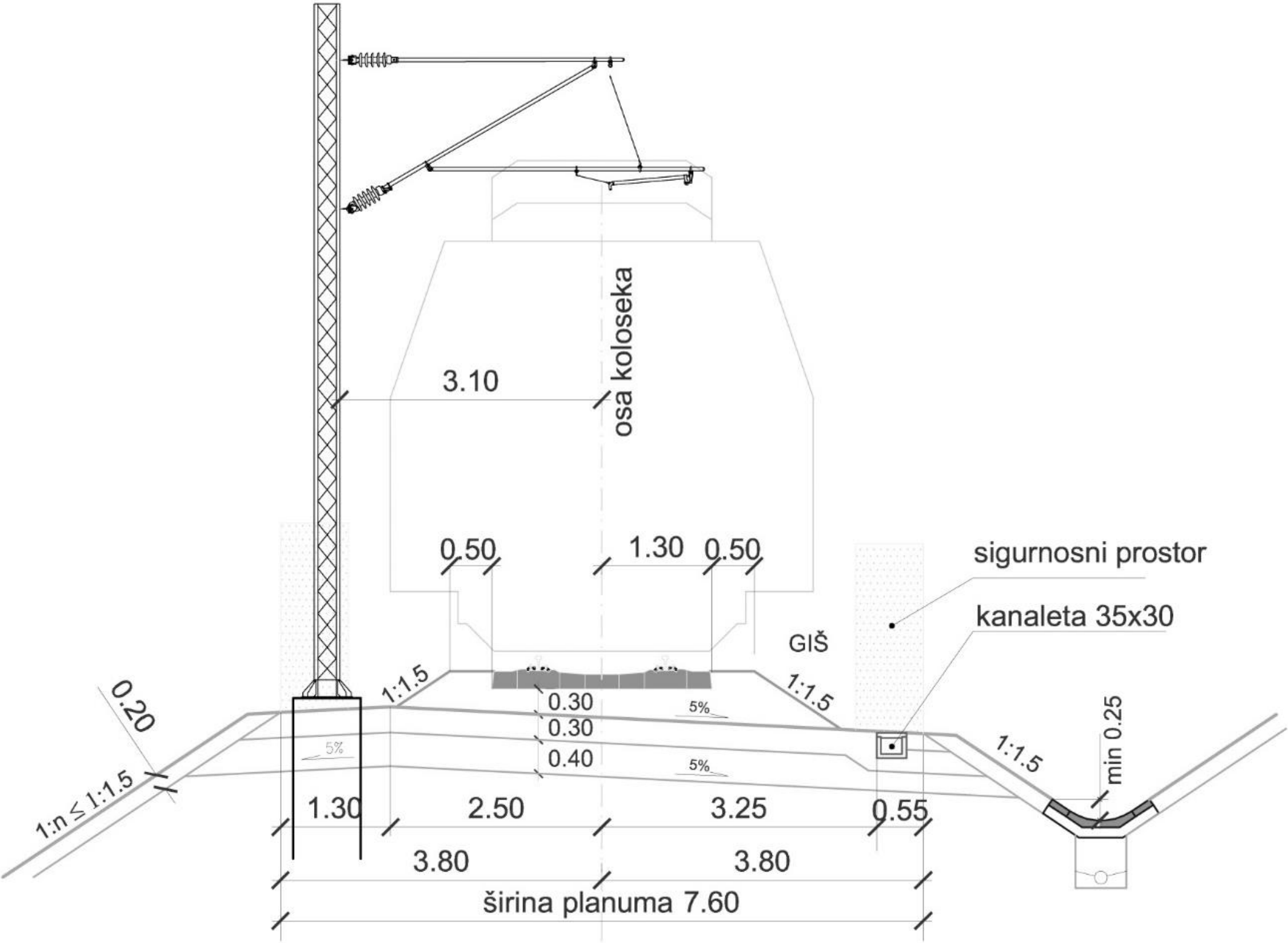
РЕПУБЛИКА СРБИЈА
ВЛАДА
МИНИСТАРСТВО ГРАЂЕВИНАРСТВА, САОБРАЋАЈА И
ИНФРАСТРУКТУРЕ

ПРОСТОРНИ ПЛАН ПОДРУЧЈА ПОСЕБНЕ НАМЕНЕ
ИНФРАСТРУКТУРНОГ КОРИДОРА ЖЕЛЕЗНИЧКЕ ПРУГЕ
БЕОГРАД - НОВИ САД - ДРЖАВНА ГРАНИЦА
(КЕЛЕБИЈА)

"Службени гласник Републике Србије", број 32/17

- ПЛАНИРАНА ИЗГРАДЊА -
СТАНДАРДНИ ПОПРЕЧНИ ПРОФИЛ
ЈЕДНОКОЛОСЕЧНЕ ПРУГЕ У ПРАВЦУ И КРИВИНИ
-шематски приказ-

Април 2017. године



СТАНДАРДНИ ПОПРЕЧНИ ПРОФИЛ ДВОКОЛОСЕЧНЕ ПРУГЕ У УСЕКУ



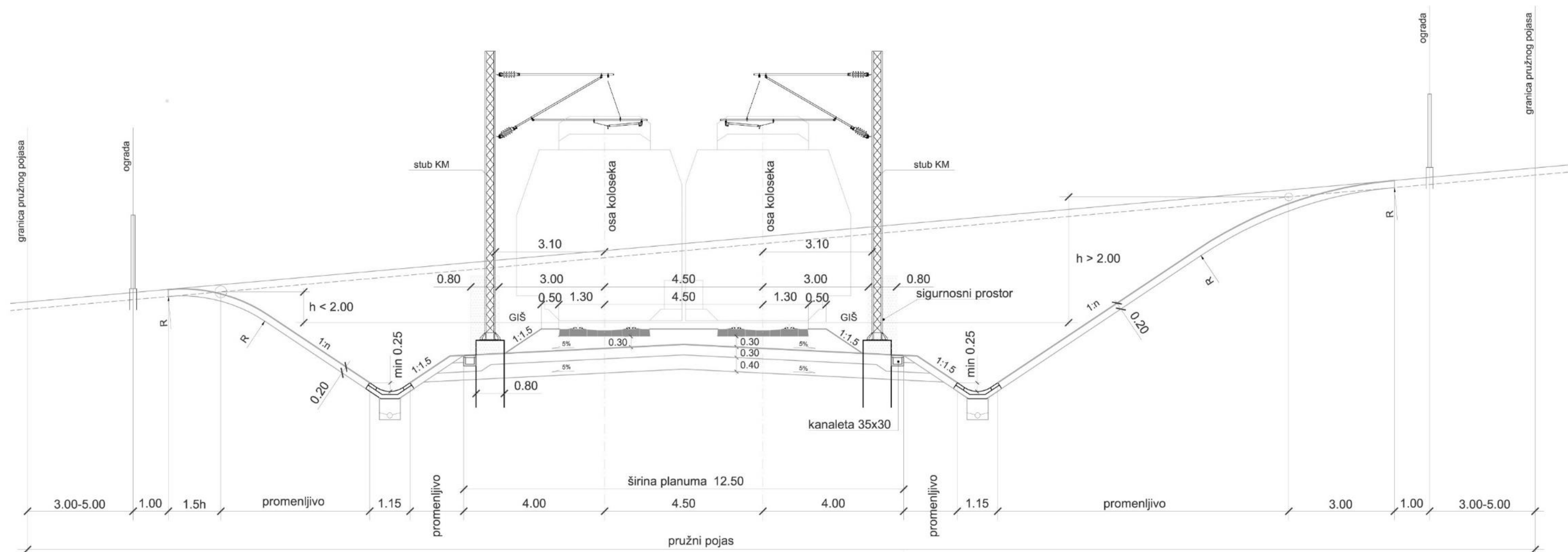
РЕПУБЛИКА СРБИЈА
ВЛАДА
МИНИСТАРСТВО ГРАЂЕВИНАРСТВА, САОБРАЋАЈА И
ИНФРАСТРУКТУРЕ

ПРОСТОРНИ ПЛАН ПОДРУЧЈА ПОСЕБНЕ НАМЕНЕ
ИНФРАСТРУКТУРНОГ КОРИДОРА ЖЕЛЕЗНИЧКЕ ПРУГЕ
БЕОГРАД - НОВИ САД - ДРЖАВНА ГРАНИЦА
(КЕЛЕБИЈА)

"Службени гласник Републике Србије", број 32/17

- ПЛАНИРАНА ИЗГРАДЊА -
СТАНДАРДНИ ПОПРЕЧНИ ПРОФИЛ
ДВОКОЛОСЕЧНЕ ПРУГЕ У УСЕКУ
-шематски приказ-

Април 2017. године



СТАНДАРДНИ ПОПРЕЧНИ ПРОФИЛ У ПРЕТИЦАЈНОЈ СТАНИЦИ



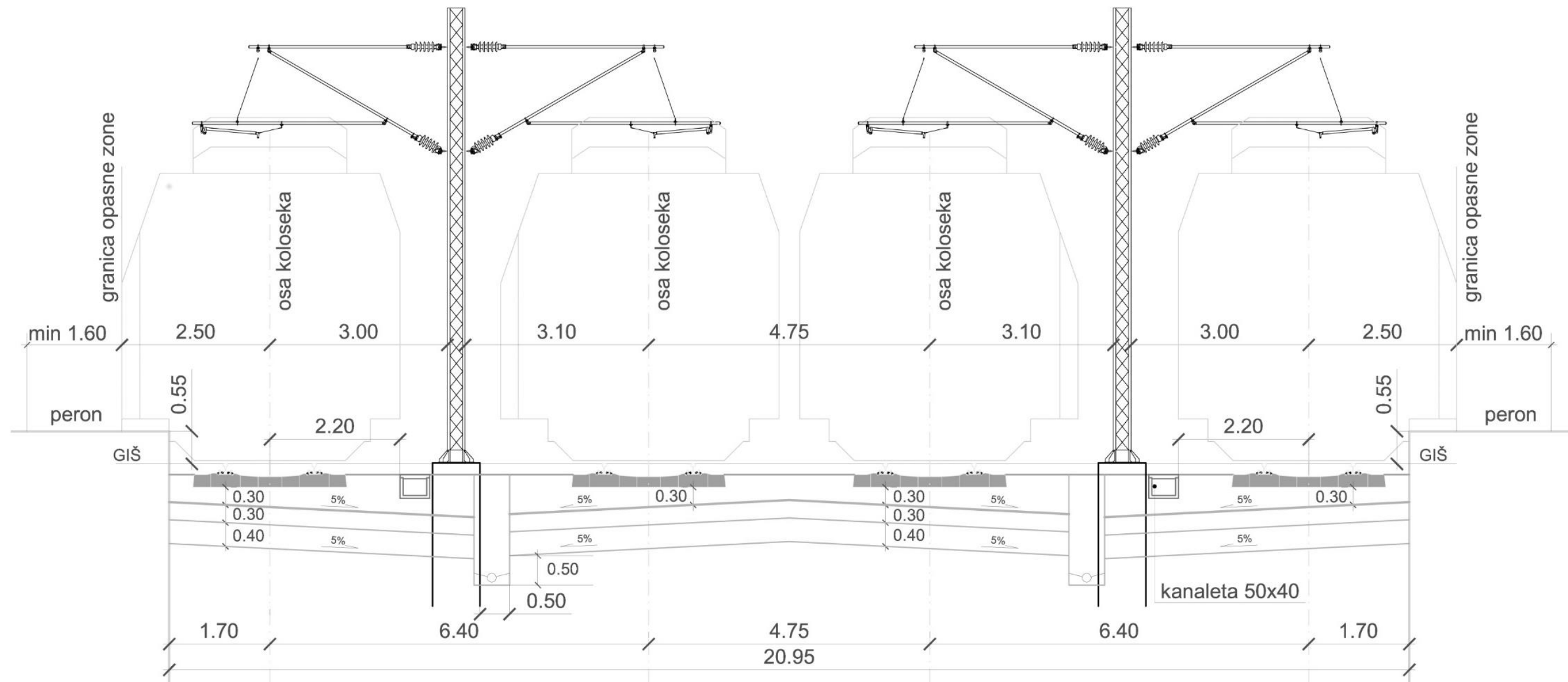
РЕПУБЛИКА СРБИЈА
ВЛАДА
МИНИСТАРСТВО ГРАЂЕВИНАРСТВА, САОБРАЋАЈА И
ИНФРАСТРУКТУРЕ

ПРОСТОРНИ ПЛАН ПОДРУЧЈА ПОСЕБНЕ НАМЕНЕ
ИНФРАСТРУКТУРНОГ КОРИДОРА ЖЕЛЕЗНИЧКЕ ПРУГЕ
БЕОГРАД - НОВИ САД - ДРЖАВНА ГРАНИЦА
(КЕЛЕБИЈА)

"Службени гласник Републике Србије", број 32/17

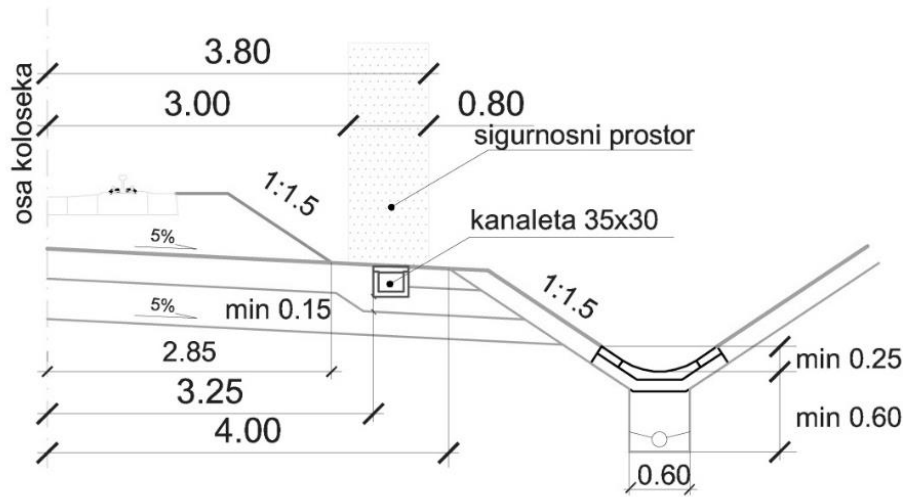
- ПЛАНИРАНА ИЗГРАДЊА -
СТАНДАРДНИ ПОПРЕЧНИ ПРОФИЛ
У ПРЕТИЦАЈНОЈ СТАНИЦИ
-шематски приказ-

Април 2017. године

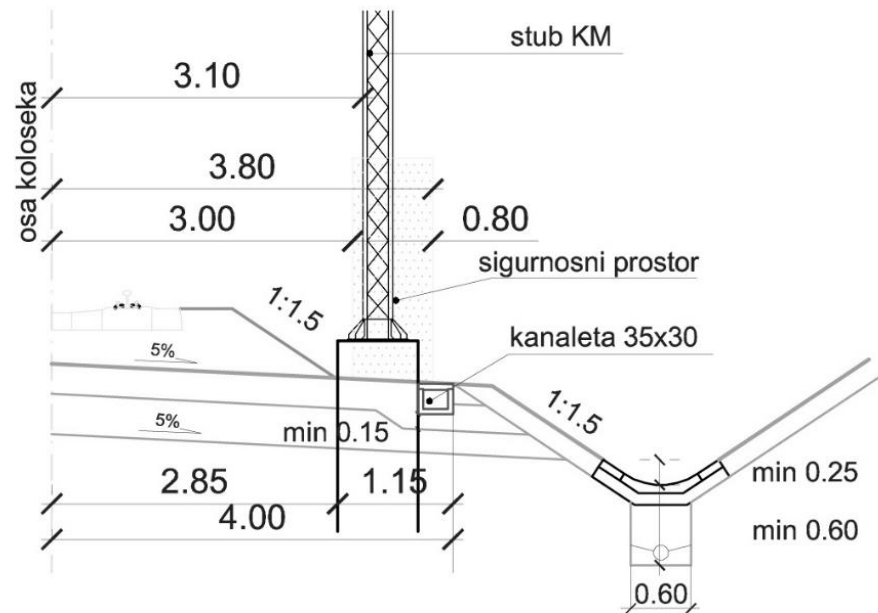


КАНАЛ ЗА КАБЛОВЕ У ИВИЧНОЈ СТАЗИ

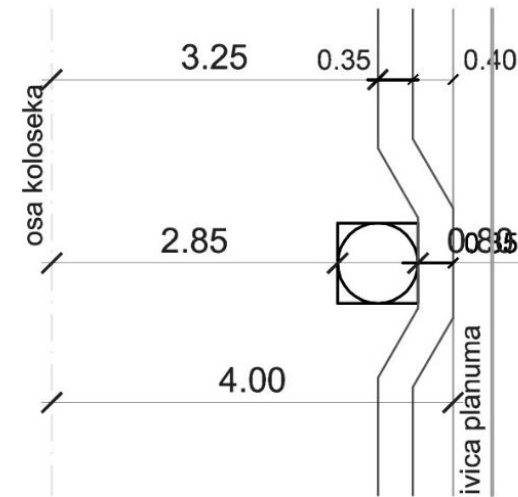
IZMEĐU STUBOVA KM



PORED STUBA KM



TRASA KANALA ZA KABLOVE



РЕПУБЛИКА СРБИЈА
ВЛАДА
МИНИСТАРСТВО ГРАЂЕВИНАРСТВА, САОБРАЋАЈА И
ИНФРАСТРУКТУРЕ

ПРОСТОРНИ ПЛАН ПОДРУЧЈА ПОСЕБНЕ НАМЕНЕ
ИНФРАСТРУКТУРНОГ КОРИДОРА ЖЕЛЕЗНИЧКЕ ПРУГЕ
БЕОГРАД - НОВИ САД - ДРЖАВНА ГРАНИЦА
(КЕЛЕБИЈА)

"Службени гласник Републике Србије", број 32/17

- ПЛАНИРАНА ИЗГРАДЊА -
КАНАЛ ЗА КАБЛОВЕ У ИВИЧНОЈ СТАЗИ
-шематски приказ-

Април 2017. године

ТЕХНИЧКО - ТЕХНОЛОШКИ И ПОМОЋНИ ОБЈЕКТИ

ЗГРАДА ЕЛЕКТРОВУЧНЕ ПОСТАНИЦЕ - ЕВП



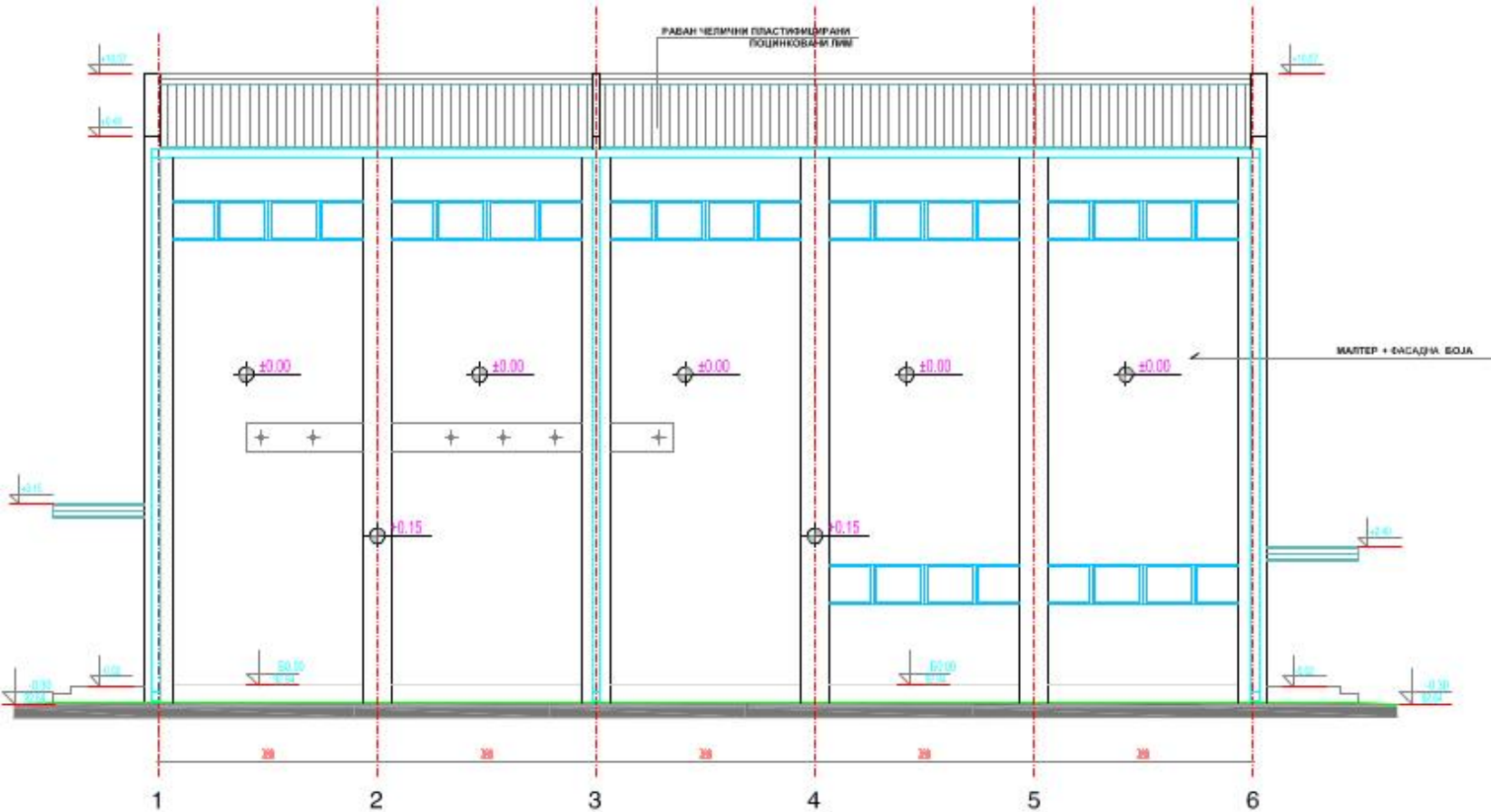
РЕПУБЛИКА СРБИЈА
ВЛАДА
МИНИСТАРСТВО ГРАЂЕВИНАРСТВА, САОБРАЋАЈА И
ИНФРАСТРУКТУРЕ

ПРОСТОРНИ ПЛАН ПОДРУЧЈА ПОСЕБНЕ НАМЕНЕ
ИНФРАСТРУКТУРНОГ КОРИДОРА ЖЕЛЕЗНИЧКЕ ПРУГЕ
БЕОГРАД - НОВИ САД - ДРЖАВНА ГРАНИЦА
(КЕЛЕБИЈА)

"Службени гласник Републике Србије", број 32/17

- ПЛАНИРАНА ИЗГРАДЊА -
ЗГРАДА ЕЛЕКТРОВУЧНЕ ПОСТАНИЦЕ - ЕВП
-шематски приказ-

Април 2017. године



ЗГРАДА ЗА СМЕШТАЈ ПРИВРЕМЕНОГ ГЕОРЕДУНТАНОГ GSM-R СИСТЕМА



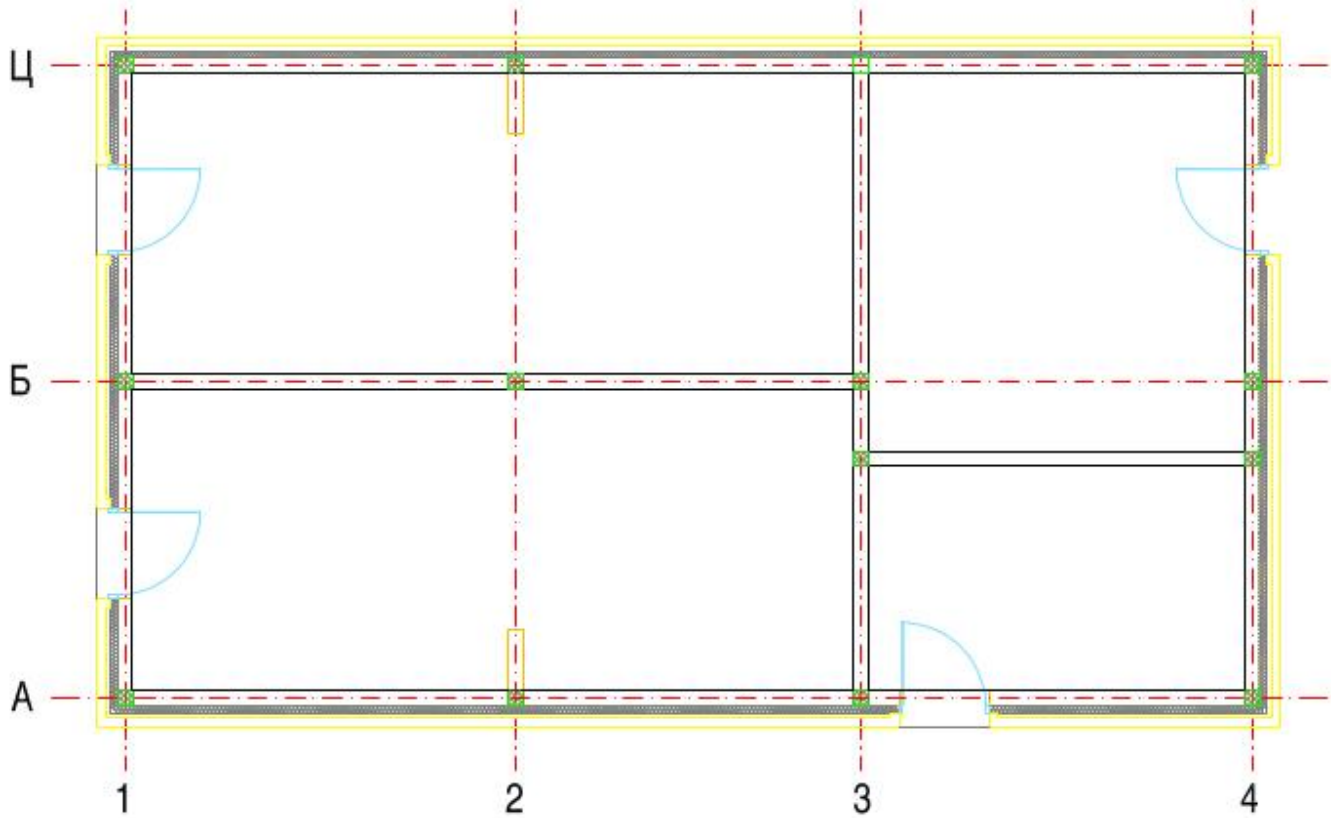
РЕПУБЛИКА СРБИЈА
ВЛАДА
МИНИСТАРСТВО ГРАЂЕВИНАРСТВА, САОБРАЋАЈА И
ИНФРАСТРУКТУРЕ

ПРОСТОРНИ ПЛАН ПОДРУЧЈА ПОСЕБНЕ НАМЕНЕ
ИНФРАСТРУКТУРНОГ КОРИДОРА ЖЕЛЕЗНИЧКЕ ПРУГЕ
БЕОГРАД - НОВИ САД - ДРЖАВНА ГРАНИЦА
(КЕЛЕБИЈА)

"Службени гласник Републике Србије", број 32/17

- ПЛАНИРАНА ИЗГРАДЊА -
ЗГРАДА ЗА СМЕШТАЈ ПРИВРЕМЕНОГ
ГЕОРЕДУНТАНТОГ GSM-R СИСТЕМА
-шематски приказ-

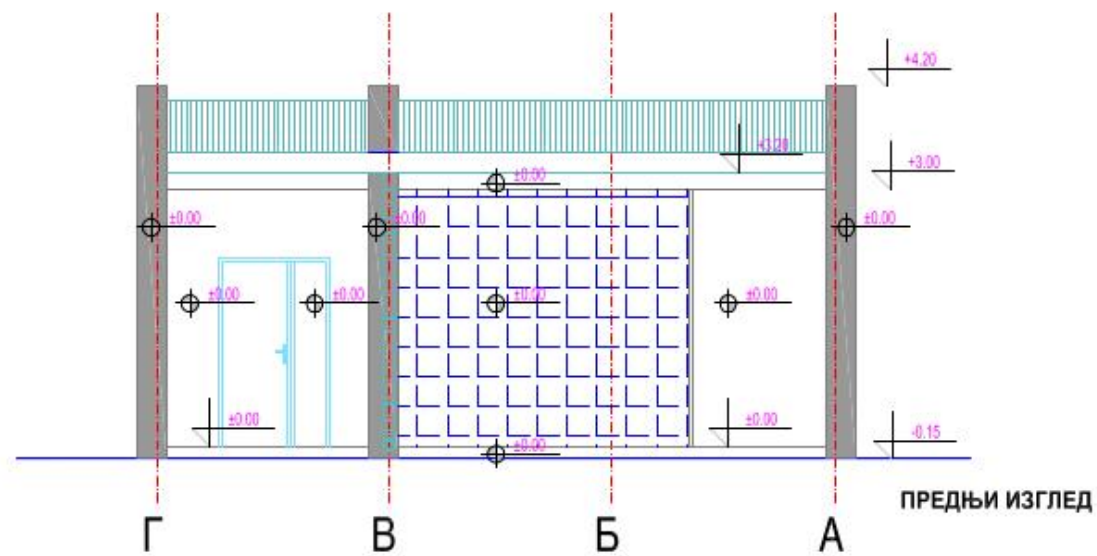
Април 2017. године



ЗГРАДА ЗА СМЕШТАЈ ПРИВРЕМЕНОГ ГЕОРЕДУНТАНТОГ GSM-R СИСТЕМА

ЛОКАЦИЈА: БАТАЈНИЦА
СПРАТНОСТ: П
ОКВИРНИ ГАБАРИТ ОБЈЕКТА: 15 x 8.4 m
СПРАТНА ВИСИНА: 3.30 m
КОНСТРУКЦИЈА: МАСИВНИ СКЛОП СА ЗИДОВИМА ОД ГИТЕР БЛОКА
КРОВНА КОНСТРУКЦИЈА: ЛМТ ТАВАНИЦА - РАВАН КРОВ
КРОВНИ ПОКРИВАЧ: КРОВНА ХИДРОИЗОЛАЦИОНА МЕМБРАНА
МАТЕРИЈАЛИЗАЦИЈА ФАСАДЕ: ФАСАДНА ОПЕКА

ЗГРАДА ЗА СМЕШТАЈ ТК ОПРЕМЕ



ЗГРАДА ЗА СМЕШТАЈ ТК ОПРЕМЕ

ЛОКАЦИЈА: ТОШИН БУНАР, УЛАЗ И ИЗЛАЗ ИЗ ТУНЕЛА БЕЖАНИЈСКА КОСА, АЛТИНА, КАМЕНДИН

СПРАТНОСТ: П

ОКВИРНИ ГАБАРИТ ОБЈЕКТА: 8.4 x 5.5 m

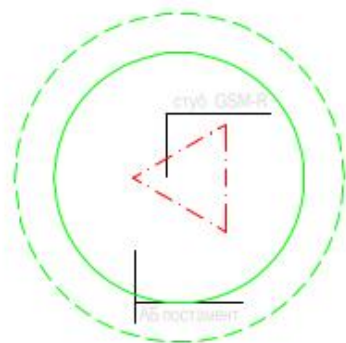
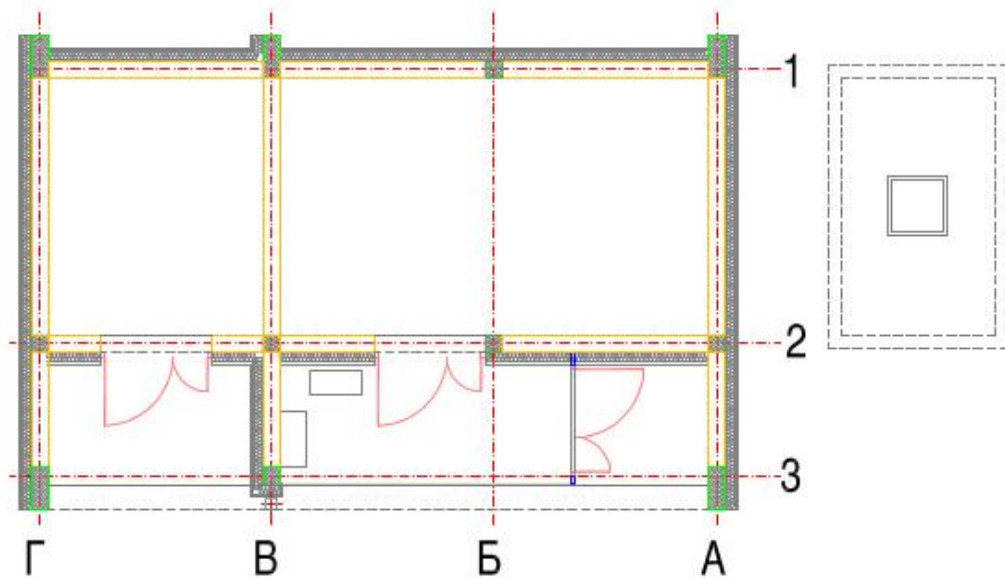
СПРАТНА ВИСИНА: 3 m

КОНСТРУКЦИЈА: МАСИВНИ СКЛОП СА ЗИДОВИМА ОД ГИТЕР БЛОКА

КРОВНА КОНСТРУКЦИЈА: ДРВЕНЕ КРОВНЕ РЕШЕТКЕ НА ЛМТ ТАВАНИЦИ - ЈЕДНОВОДАН КРОВ

КРОВНИ ПОКРИВАЧ: ЛИМ

МАТЕРИЈАЛИЗАЦИЈА ФАСАДЕ: ФАСАДНА КЛИНКЕР ОПЕКА (ЛИСТЕЛЕ)



СТУБ ЗА ПОТРЕБЕ БАЗНИХ СТАНИЦА У ОКВИРУ GSM-R СИСТЕМА

ЛОКАЦИЈА: БЕОГРАД ЦЕНТАР, СЕЊАК ИЗЛАЗ, НОВИ БЕОГРАД, БЕЖАНИЈА УЛАЗ, БЕЖАНИЈА ИЗЛАЗ, ПОСТАВНИЦА ЗЕМУН, КАМЕНДИН, БАТАЈНИЦА

ВИСИНА СТУБА: 36 m и 42 m (НОВИ БЕОГРАД)

КОНСТРУКЦИЈА: ЧЕЛИЧНА КОНСТРУКЦИЈА ТРОУГАОНОГ ПОПРЕЧНОГ ПРЕСЕКА

ТЕМЕЉ: Ø9.2 m ВИСИНЕ 1.0 m (ДОЊИ ДЕО) И Ø7.0 m ВИСИНЕ 1.4 m (ГОРЊИ ДЕО)



РЕПУБЛИКА СРБИЈА
ВЛАДА
МИНИСТАРСТВО ГРАЂЕВИНАРСТВА, САОБРАЋАЈА И
ИНФРАСТРУКТУРЕ

ПРОСТОРНИ ПЛАН ПОДРУЧЈА ПОСЕБНЕ НАМЕНЕ
ИНФРАСТРУКТУРНОГ КОРИДОРА ЖЕЛЕЗНИЧКЕ ПРУГЕ
БЕОГРАД - НОВИ САД - ДРЖАВНА ГРАНИЦА
(КЕЛЕБИЈА)

"Службени гласник Републике Србије", број 32/17

- ПЛАНИРАНА ИЗГРАДЊА -
ЗГРАДА ЗА СМЕШТАЈ ТК ОПРЕМЕ
-шематски приказ-

Април 2017. године

ПОСТРОЈЕЊЕ ЗА СЕКЦИОНИСАЊЕ - ПС



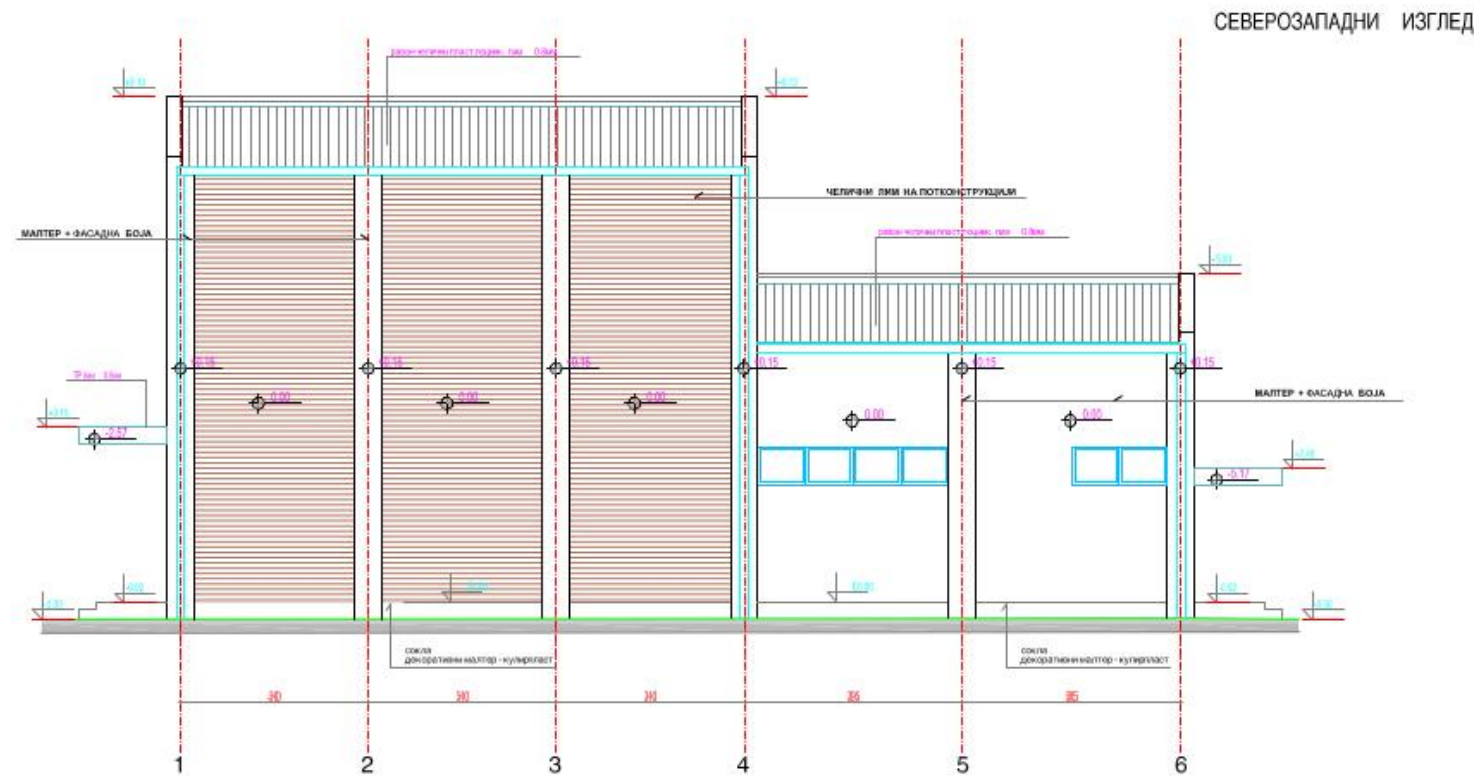
РЕПУБЛИКА СРБИЈА
ВЛАДА
МИНИСТАРСТВО ГРАЂЕВИНАРСТВА, САОБРАЋАЈА И
ИНФРАСТРУКТУРЕ

ПРОСТОРНИ ПЛАН ПОДРУЧЈА ПОСЕБНЕ НАМЕНЕ
ИНФРАСТРУКТУРНОГ КОРИДОРА ЖЕЛЕЗНИЧКЕ ПРУГЕ
БЕОГРАД - НОВИ САД - ДРЖАВНА ГРАНИЦА
(КЕЛЕБИЈА)

"Службени гласник Републике Србије", број 32/17

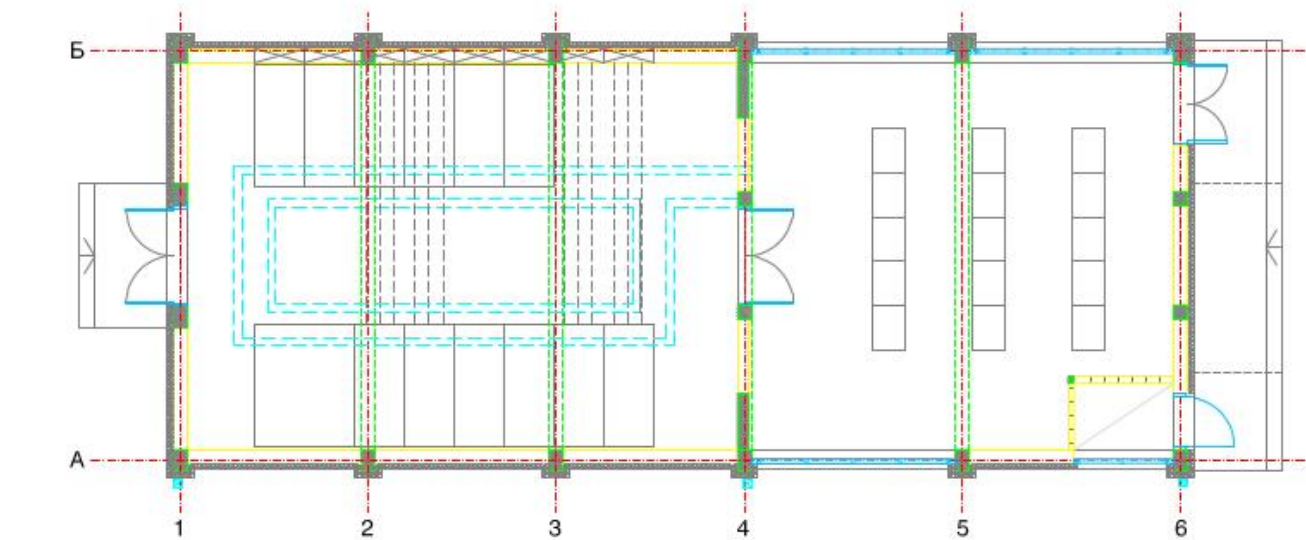
- ПЛАНИРАНА ИЗГРАДЊА -
ПОСТРОЈЕЊЕ ЗА СЕКЦИОНИСАЊЕ - ПС
-шематски приказ-

Април 2017. године



ПОСТРОЈЕЊЕ ЗА СЕКЦИОНИСАЊЕ - ПС

ЛОКАЦИЈА: СТАРА ПАЗОВА
СПРАТНОСТ: П
ОКВИРНИ ГАБАРИТ ОБЈЕКТА: 18.6 x 8 m
СПРАТНА ВИСИНА: 4.3 и 7.5 m
КОНСТРУКЦИЈА: АБ СКЕЛЕТНА СА ИСПУНОМ ОД ГИТЕР БЛОКА
КРОВНА КОНСТРУКЦИЈА: ДРВЕНЕ КРОВНЕ РЕШЕТКЕ НА ЛМТ ТАВАНИЦИ - ЈЕДНОВОДАН КРОВ
КРОВНИ ПОКРИВАЧ: ЛИМ
МАТЕРИЈАЛИЗАЦИЈА ФАСАДЕ: ДЕКОРАТИВНИ МАЛТЕР И ФАСАДНИ ЛИМ



ПОСТРОЈЕЊЕ ЗА СЕКЦИОНИСАЊЕ НЕУТРАЛНОМ ВОДОМ - ПСН



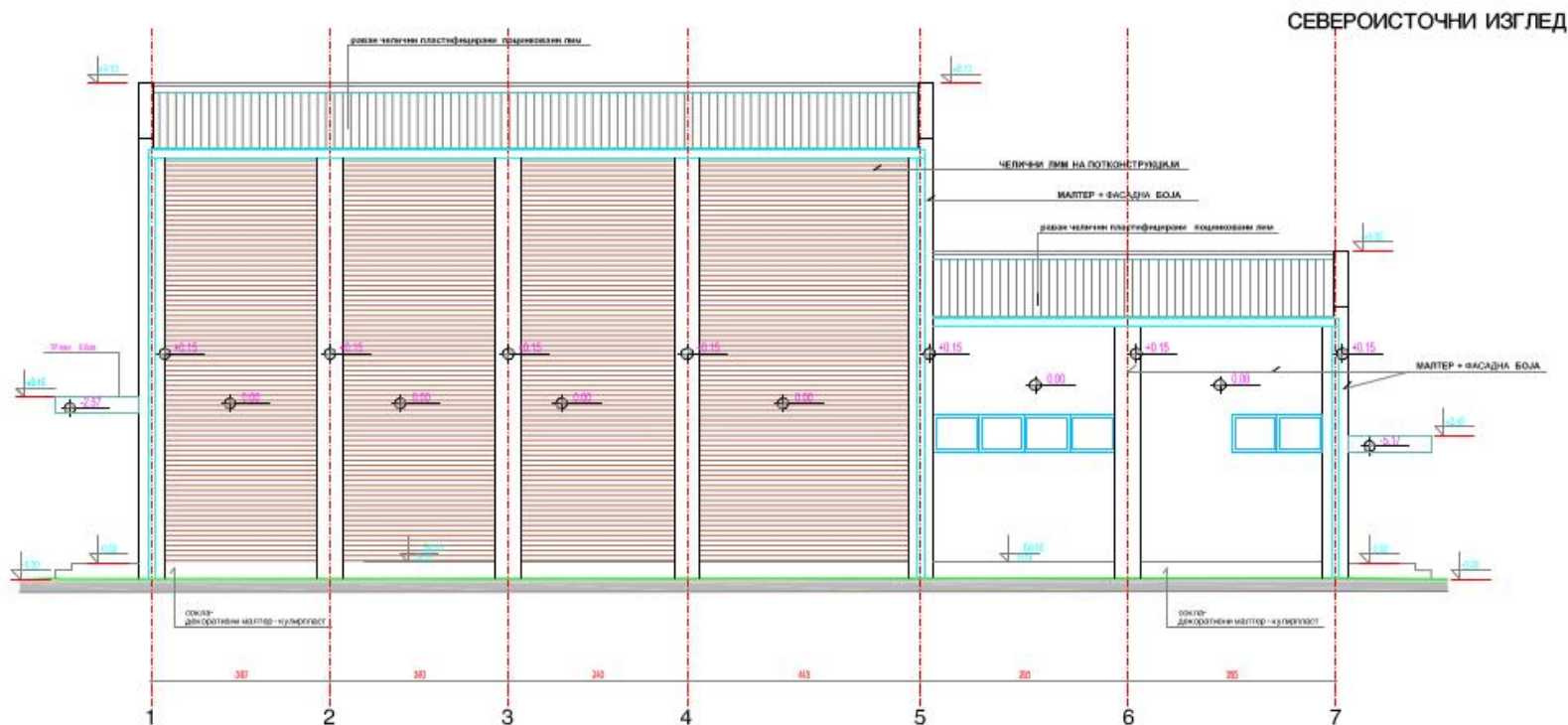
РЕПУБЛИКА СРБИЈА
ВЛАДА
МИНИСТАРСТВО ГРАЂЕВИНАРСТВА, САОБРАЋАЈА И
ИНФРАСТРУКТУРЕ

ПРОСТОРНИ ПЛАН ПОДРУЧЈА ПОСЕБНЕ НАМЕНЕ
ИНФРАСТРУКТУРНОГ КОРИДОРА ЖЕЛЕЗНИЧКЕ ПРУГЕ
БЕОГРАД - НОВИ САД - ДРЖАВНА ГРАНИЦА
(КЕЛЕБИЈА)

"Службени гласник Републике Србије", број 32/17

- ПЛАНИРАНА ИЗГРАДЊА -
ПОСТРОЈЕЊЕ ЗА СЕКЦИОНИСАЊЕ
НЕУТРАЛНОМ ВОДОМ - ПСН
-шематски приказ-

Април 2017. године



ПОСТРОЈЕЊЕ ЗА СЕКЦИОНИСАЊЕ СА НЕУТРАЛНИМ ВОДОМ - ПСН

ЛОКАЦИЈА: БАТАЈНИЦА

СПРАТНОСТ: П

ОКВИРНИ ГАБАРИТ ОБЈЕКТА: 23 x 8 m

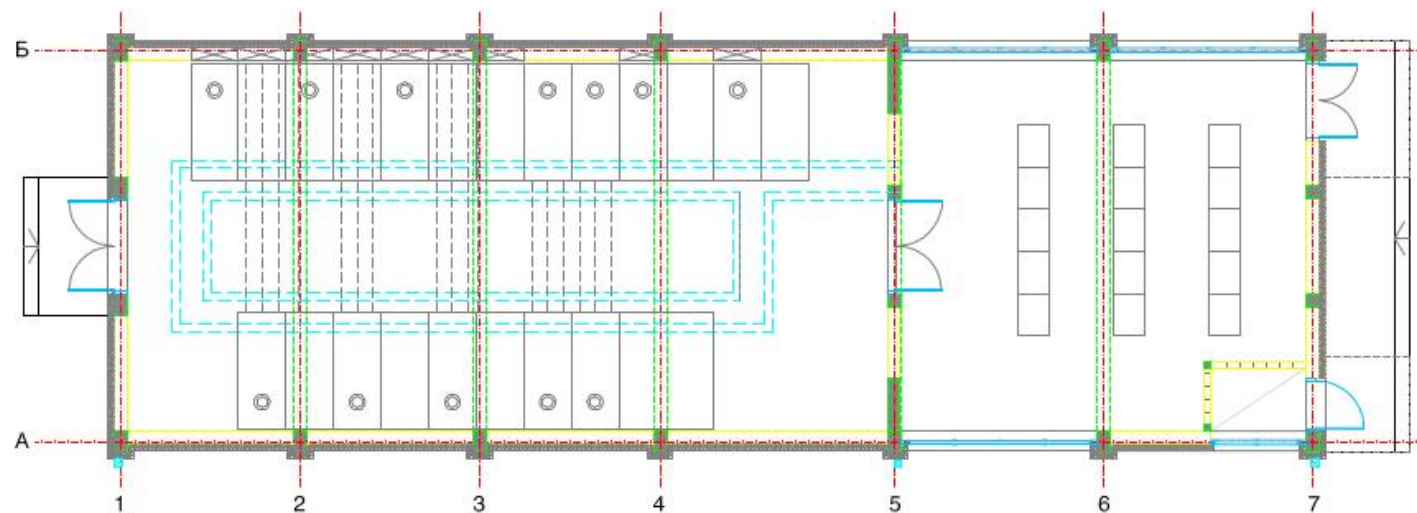
СПРАТНА ВИСИНА: 4.3 и 7.5 m

КОНСТРУКЦИЈА: АБ СКЕЛЕТНА СА ИСПУНОМ ОД ГИТЕР БЛОКА

КРОВНА КОНСТРУКЦИЈА: ДРВЕНЕ КРОВНЕ РЕШЕТКЕ НА ЛМТ ТАВАНИЦИ - ЈЕДНОВОДАН КРОВ

КРОВНИ ПОКРИВАЧ: ЛИМ

МАТЕРИЈАЛИЗАЦИЈА ФАСАДЕ: ДЕКОРАТИВНИ МАЛТЕР И ФАСАДНИ ЛИМ



ПЕРОНСКЕ НАДСТРЕШНИЦЕ - ТИП 1 И ТИП 2



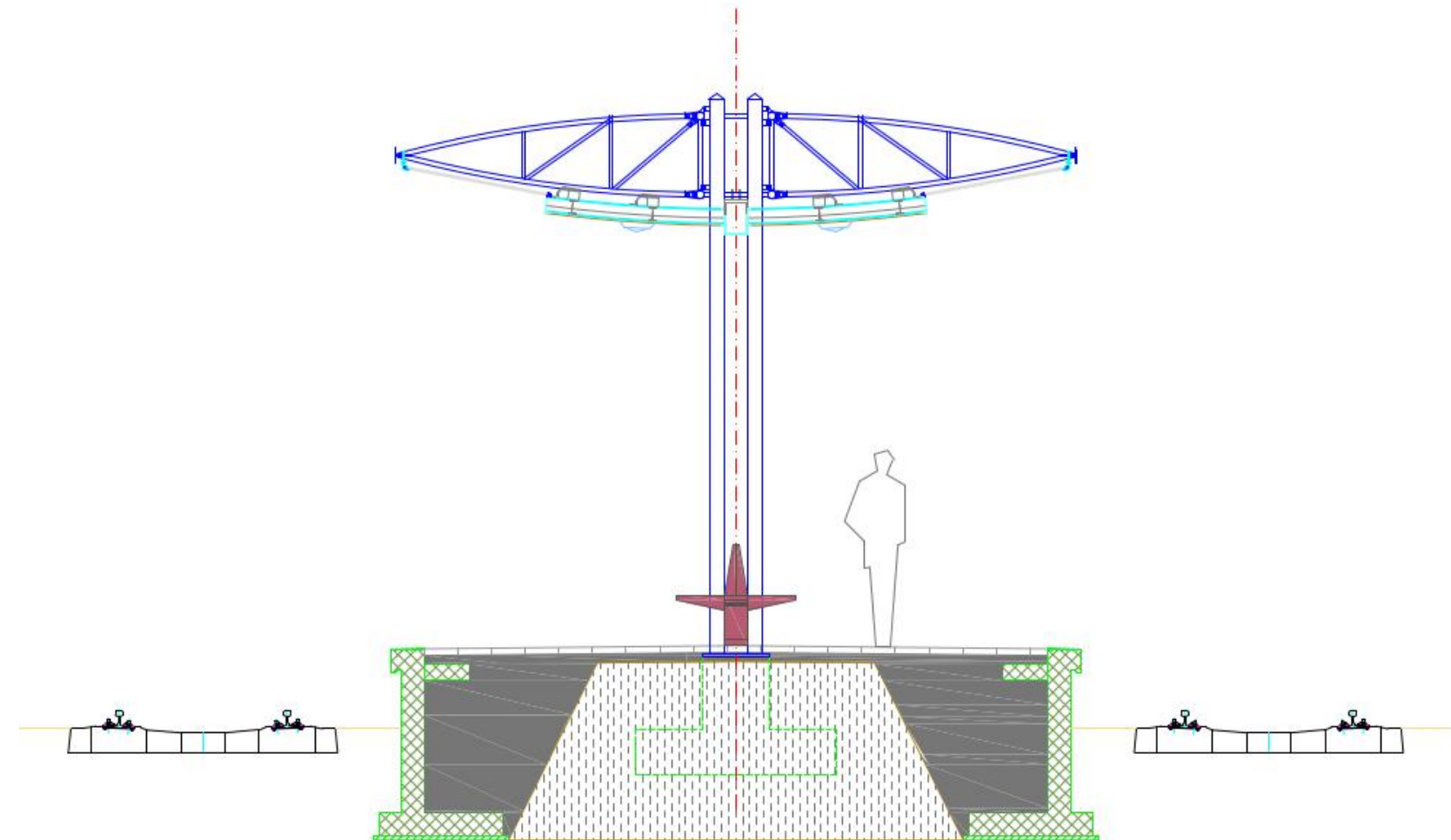
РЕПУБЛИКА СРБИЈА
ВЛАДА
МИНИСТАРСТВО ГРАЂЕВИНАРСТВА, САОБРАЋАЈА И
ИНФРАСТРУКТУРЕ

ПРОСТОРНИ ПЛАН ПОДРУЧЈА ПОСЕБНЕ НАМЕНЕ
ИНФРАСТРУКТУРНОГ КОРИДОРА ЖЕЛЕЗНИЧКЕ ПРУГЕ
БЕОГРАД - НОВИ САД - ДРЖАВНА ГРАНИЦА
(КЕЛЕБИЈА)

"Службени гласник Републике Србије", број 32/17

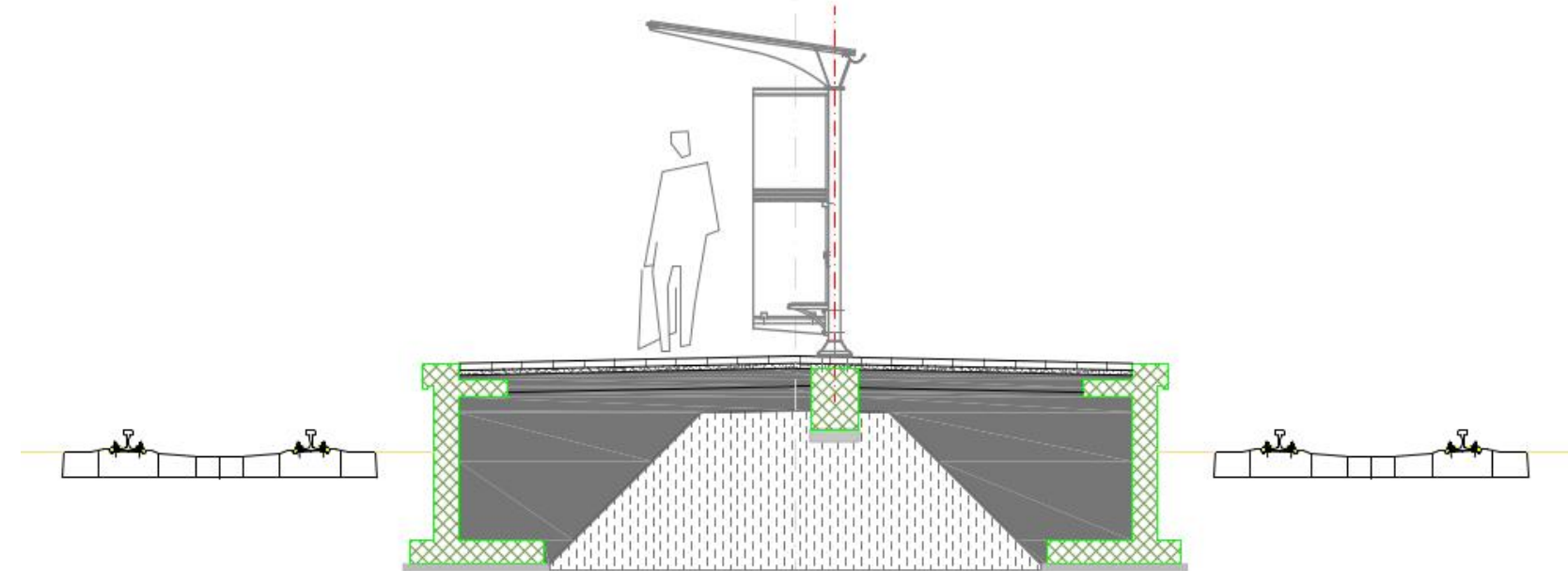
- ПЛАНИРАНА ИЗГРАДЊА -
ПЕРОНСКЕ НАДСТРЕШНИЦЕ - ТИП 1 И ТИП 2
-шематски приказ-

Април 2017. године



ПЕРОНСКА НАДСТРЕШНИЦА - ТИП 1

ЛОКАЦИЈА: НОВИ БЕОГРАД, ЗЕМУН, НОВА ПАЗОВА
ТИПСКА, МОДУЛАРНА, ПОЛУМОНТАЖНА НАДСТРЕШНИЦА
ОСНОВНИ МОДУЛАРНИ РАСПОН СТУБОВА: 10.4 m
КОНСТРУКЦИЈА: ЧЕЛИЧНА
ОБЛОГА: КАЉЕНО СТАКЛО, ПОЦИНКОВАНИ ЛИМ И АЛУБОНД
РАСПОН: ≈ 6 m
ВИСИНА: 4.5 m



ПЕРОНСКА НАДСТРЕШНИЦА - ТИП 2

ЛОКАЦИЈА: ТОШИН БУНАР, АЛТИНА, ЗЕМУНСКО ПОЉЕ, КАМЕНДИН, БАТАЈНИЦА
ТИПСКА, МОДУЛАРНА, МОНТАЖНА НАДСТРЕШНИЦА
ОСНОВНИ МОДУЛАРНИ РАСПОН СТУБОВА: 3.14 m
КОНСТРУКЦИЈА: ЧЕЛИЧНА
ОБЛОГА: КАЉЕНО СТАКЛО, КЛИРИТ
РАСПОН: ≈ 1.80 m
ВИСИНА: 2.76 m

ПЛАНИРАНИ ОБЈЕКТИ
ДЕОНИЦА БЕОГРАД ЦЕНТАР - СТАРА ПАЗОВА

СТаница Земун - објекат станичне зграде



РЕПУБЛИКА СРБИЈА
ВЛАДА
МИНИСТАРСТВО ГРАЂЕВИНАРСТВА, САОБРАЋАЈА И
ИНФРАСТРУКТУРЕ

ПРОСТОРНИ ПЛАН ПОДРУЧЈА ПОСЕБНЕ НАМЕНЕ
ИНФРАСТРУКТУРНОГ КОРИДОРА ЖЕЛЕЗНИЧКЕ ПРУГЕ
БЕОГРАД - НОВИ САД - ДРЖАВНА ГРАНИЦА
(КЕЛЕБИЈА)

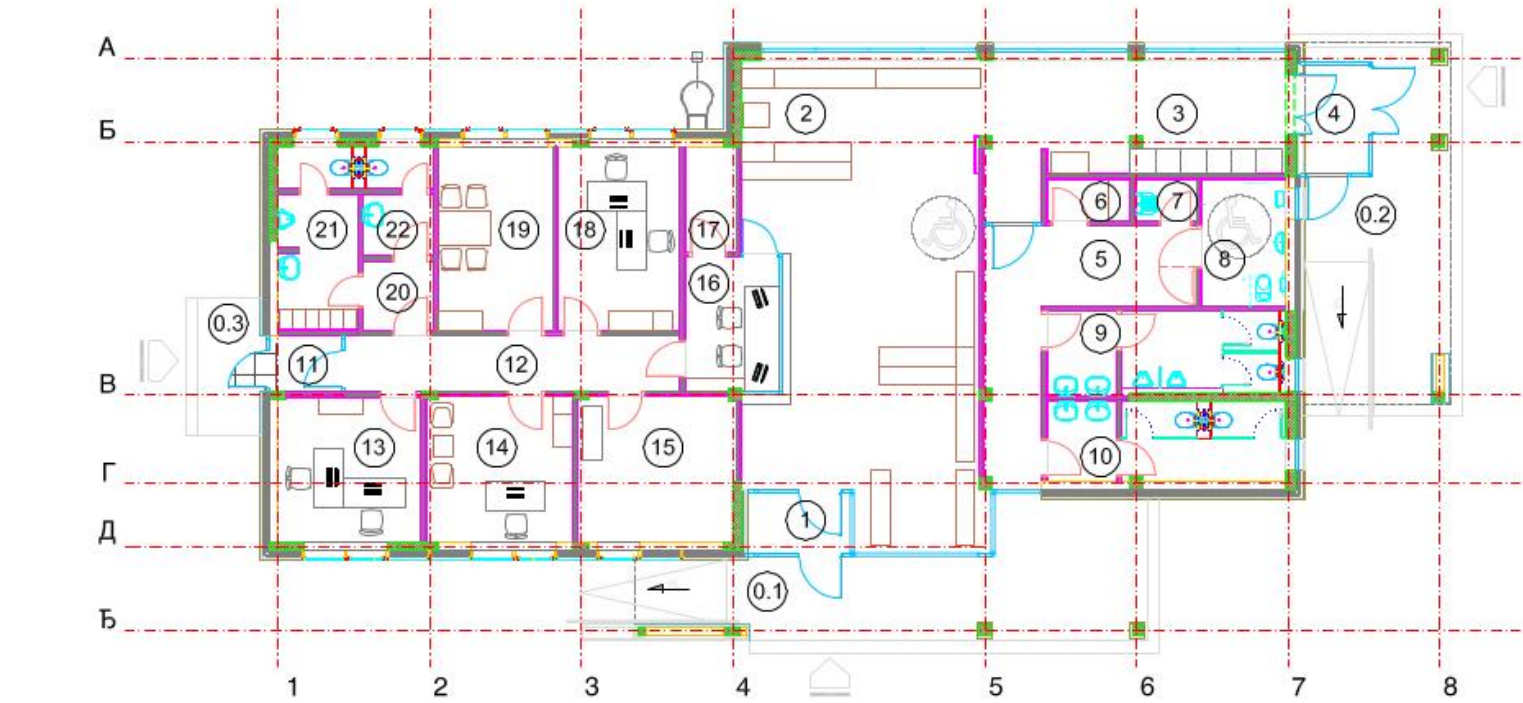
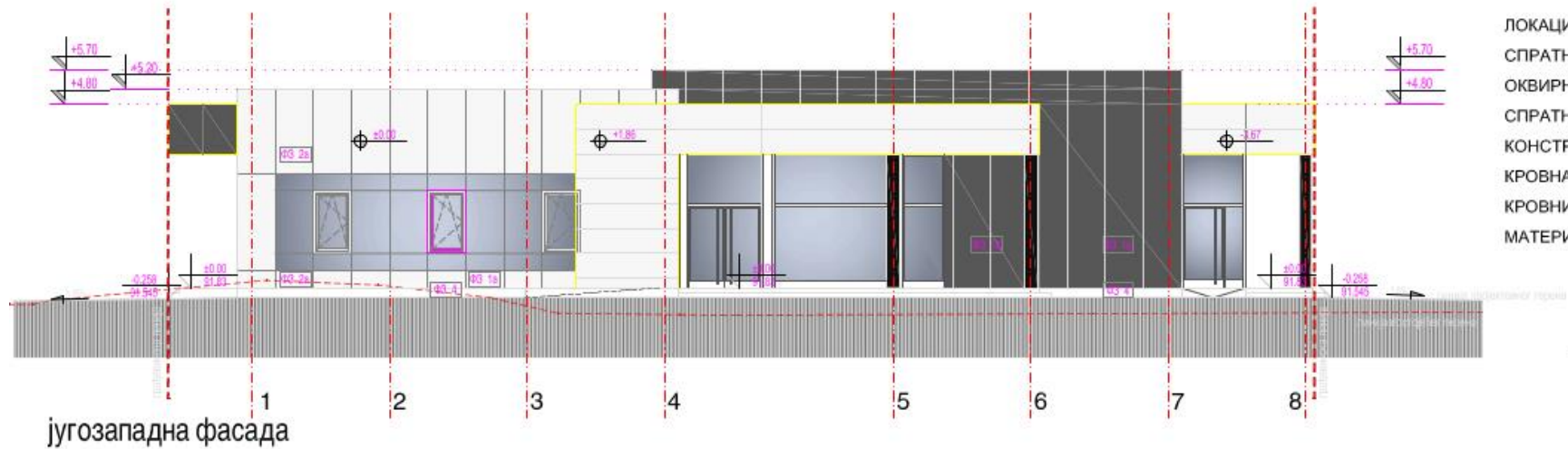
"Службени гласник Републике Србије", број 32/17

- ПЛАНИРАНА ИЗГРАДЊА -
СТаница Земун - објекат станичне зграде
- шематски приказ -

Април 2017. године

Станична зграда Земун

ЛОКАЦИЈА: ЗЕМУН
СПРАТНОСТ: П
ОКВИРНИ ГАБАРИТ ОБЈЕКТА: 28.3 x 14.3 m
СПРАТНА ВИСИНА: 4.5 m
КОНСТРУКЦИЈА: АБ СКЕЛЕТНА СА ИСПУНОМ ОД ГИТЕР БЛОКА
КРОВНА КОНСТРУКЦИЈА: АБ ПЛОЧА - РАВАН КРОВ
КРОВНИ ПОКРИВАЧ: КРОВНА ХИДРОИЗОЛАЦИОНА МЕМБРАНА
МАТЕРИАЛИЗАЦИЈА ФАСАДЕ: КОМПАКТ ПЛОЧЕ, МАЛТЕР, СТРУКТУРАЛНА ФАСАДА



ОСНОВА ПРИЗЕМЉА						
бр. пр.	Намена просторије	Површина П (m²)	Обим О (m)	Обрда		
				Под	Зид	Плифон
1	Ветробран	3,5100	7,7800	проектна керамичка пројектација	стакло	СП4
2	Чекорница	58,6100	37,0600	проектна керамичка пројектација	полупројектор бора	СП1, СП4
3	Ходник	18,0160	19,8000	проектна керамичка пројектација	полупројектор бора	СП4
4	Ветробран	4,6800	8,8000	проектна керамичка пројектација	полупројектор бора	СП2
5	Ходник	17,9600	27,0000	проектна керамичка пројектација	полупројектор бора	СП1
6	Превлачење беба	1,9700	5,9500	проектна керамичка пројектација	корамичко плочице	СП3
7	Одржавање	1,4500	4,9000	проектна керамичка пројектација	корамичко плочице	СП3
8	Тоалет за инвалиде	6,0500	10,0500	проектна керамичка пројектација	корамичко плочице	СП3
9	Тоалет (м)	9,9100	18,5500	проектна керамичка пројектација	корамичко плочице	СП3
10	Тоалет (ж)	10,1900	20,7900	проектна керамичка пројектација	корамичко плочице	СП3
11	Ветробран	2,2400	6,0400	проектна керамичка пројектација	стакло	СП2
12	Ходник	10,3400	18,5000	проектна керамичка пројектација	полупројектор бора	СП1
13	Канцеларија-полуприја	11,7200	13,7000	ГВЛ под	полупројектор бора	СП2
14	Канцеларија-царина	12,0900	13,9000	ГВЛ под	полупројектор бора	СП2
15	ТК соба	12,8800	14,4500	ГВЛ под	полупројектор бора	СП2
16	Билетарница	7,0500	10,9000	ГВЛ под	полупројектор бора	СП2
17	Техничка просторија	3,0000	7,4000	ГВЛ под	полупројектор бора	СП2
18	Канцеларија шефа станице	12,6900	14,5500	ГВЛ под	полупројектор бора	СП2
19	Просторија за магацинске раднике	11,8100	14,1500	ГВЛ под	полупројектор бора	СП2
20	Предворост	2,7600	6,6500	проектна керамичка пројектација	корамичко плочице	СП2
21	Тоалет (м)	7,8600	16,8000	проектна керамичка пројектација	корамичко плочице	СП3
22	Тоалет (ж)	4,0600	11,4900	проектна керамичка пројектација	корамичко плочице	СП3
Укупна нето површина		230,800	0			

УЛАЗНИ ТРЕМ						
Бр. пр.	Намена простора	Површина П (m ²)	Обем О (m ³)	Обрда		
				Под	Зид	Плифон
0.1	Улаз 1	32,8300	38,8400	проектна керамичка проектација	/	СП5
0.2	Улаз 2	28,2900	28,5600	проектна керамичка проектација	/	СП5
0.3	Улаз 3	5,8500	10,1000	проектна керамичка проектација	/	СП5
Укупна нето површина		61,1200				

ПОВРШИНА	П (m²)
НЕТОПОВРШИНА	291,92
ВРП	328,64



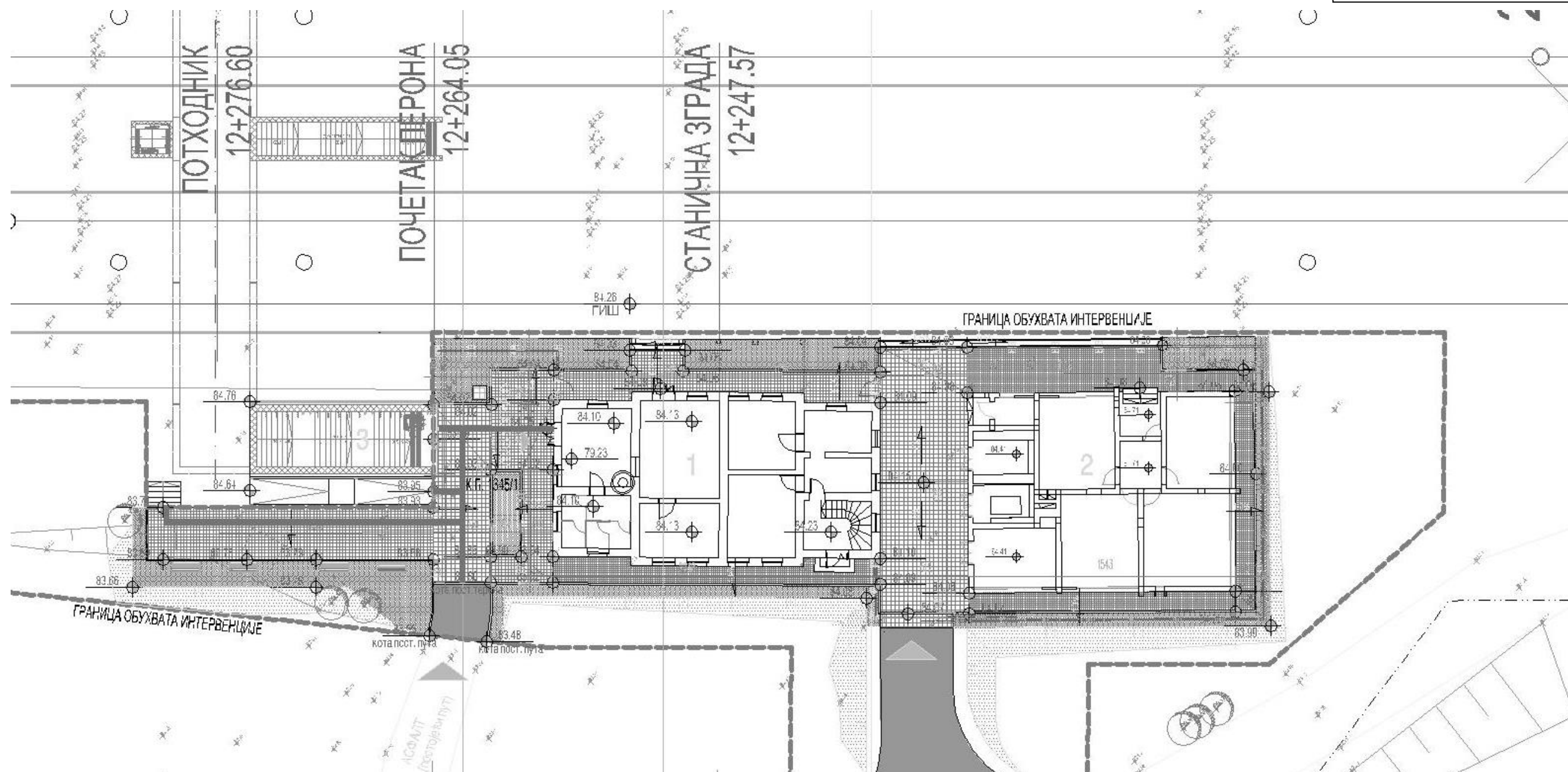
**РЕПУБЛИКА СРБИЈА
ВЛАДА
МИНИСТАРСТВО ГРАЂЕВИНАРСТВА, САОБРАЋАЈА И
ИНФРАСТРУКТУРЕ**

**ПРОСТОРНИ ПЛАН ПОДРУЧЈА ПОСЕБНЕ НАМЕНЕ
ИНФРАСТРУКТУРНОГ КОРИДОРА ЖЕЛЕЗНИЧКЕ ПРУГЕ
БЕОГРАД - НОВИ САД - ДРЖАВНА ГРАНИЦА
(КЕЛЕБИЈА)**

"Службени гласник Републике Србије", број 32/17

**- ПЛАНИРАНА ИЗГРАДЊА -
СТАНИЦА ЗЕМУНСКО ПОЉЕ - ПАРТЕРНО УРЕЂЕЊЕ
-шематски приказ-**

Април 2017. године



СТаница Земунско Поље - Потходник



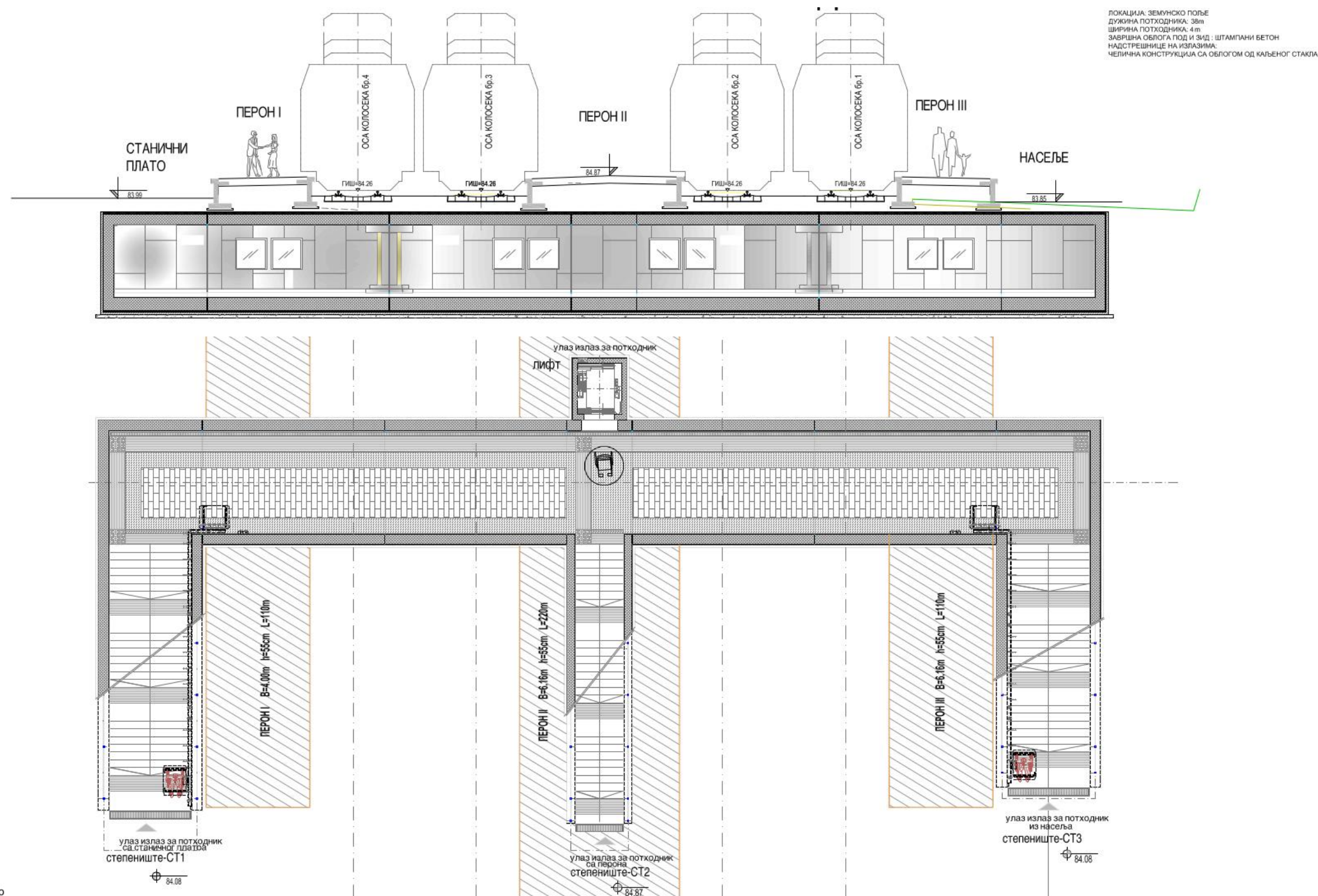
РЕПУБЛИКА СРБИЈА
ВЛАДА
МИНИСТАРСТВО ГРАЂЕВИНАРСТВА, САОБРАЋАЈА И
ИНФРАСТРУКТУРЕ

**ПРОСТОРНИ ПЛАН ПОДРУЧЈА ПОСЕБНЕ НАМЕНЕ
ИНФРАСТРУКТУРНОГ КОРИДОРА ЖЕЛЕЗНИЧКЕ ПРУГЕ
БЕОГРАД - НОВИ САД - ДРЖАВНА ГРАНИЦА
(КЕЛЕБИЈА)**

"Службени гласник Републике Србије", број 32/17

- ПЛАНИРАНА ИЗГРАДЊА -
СТАНИЦА ЗЕМУНСКО ПОЉЕ - ПОТХОДНИК
-шематски приказ-

Април 2017. године



СТАНИЦА БАТАЈНИЦА - ОБЈЕКАТ СТАНИЧНЕ ЗГРАДЕ



РЕПУБЛИКА СРБИЈА
ВЛАДА
МИНИСТАРСТВО ГРАЂЕВИНАРСТВА, САОБРАЋАЈА И
ИНФРАСТРУКТУРЕ

ПРОСТОРНИ ПЛАН ПОДРУЧЈА ПОСЕБНЕ НАМЕНЕ
ИНФРАСТРУКТУРНОГ КОРИДОРА ЖЕЛЕЗНИЧКЕ ПРУГЕ
БЕОГРАД - НОВИ САД - ДРЖАВНА ГРАНИЦА
(КЕЛЕБИЈА)

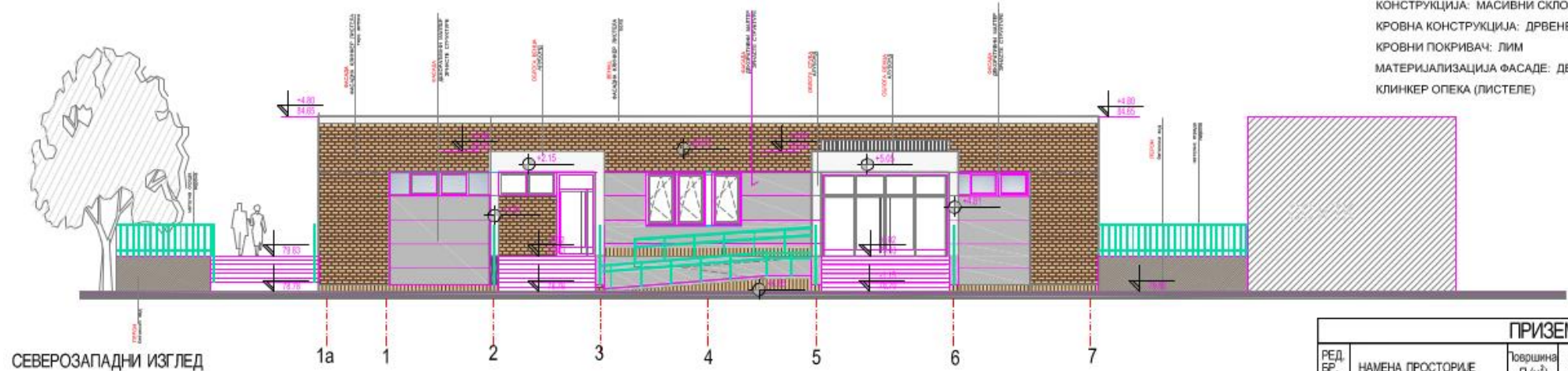
"Службени гласник Републике Србије", број 32/17

- ПЛАНИРАНА ИЗГРАДЊА -
СТАНИЦА БАТАЈНИЦА - ОБЈЕКАТ СТАНИЧНЕ ЗГРАДЕ
-шематски приказ-

Април 2017. године

СТАНИЧНА ЗГРАДА БАТАЈНИЦА

ЛОКАЦИЈА: БАТАЈНИЦА
СПРАТНОСТ: П
ОКВИРНИ ГАБАРИТ ОБЈЕКТА: 26.1 x 10.1 m
СПРАТНА ВИСИНА: 3.5 m
КОНСТРУКЦИЈА: МАСИВНИ СКОП СА ЗИДОВИМА ОД ОПЕКЕ И АБ СЕРКЛАЖИМА
КРОВНА КОНСТРУКЦИЈА: ДРВЕНЕ КРОВНЕ РЕШЕТКЕ НА ЛМТ ТАВАНИЦИ - ДВОВОДАН КРОВ
КРОВНИ ПОКРИВАЧ: ЛИМ
МАТЕРИЈАЛИЗАЦИЈА ФАСАДЕ: ДЕКОРАТИВНИ МАЛТЕР, КОМПОЗИТНИ ПАНЕЛИ, ФАСАДНА
КЛИНКЕР ОПЕКА (ЛИСТЕЛЕ)



СЕВЕРОЗАПАДНИ ИЗГЛЕД



ПРИЗЕМЉЕ						
РЕД. БР.	НАМЕНА ПРОСТОРИЈЕ	Површина П (м ²)	Обим О (м)	ОБРАДА		
				под	зид	плафон
1	Ветробран 1	9.40	13.36	дрвена решетка	/	оп. плафон, Н=300
2	Вестибул-чековаоница	50.39	35.96	дрвена решетка	дисперзија	оп. плафон, Н=300
3	Ветробран 2	8.66	12.88	дрвена решетка	/	оп. плафон, Н=300
4	Отправник возова	21.24	18.48	виши под	дисперзија	оп. плафон, Н=300
5	Шеф станице	14.62	15.40	виши под	дисперзија	оп. плафон, Н=300
6	Благајна	8.50	11.90	виши под	дисперзија	оп. плафон, Н=300
7	Техничка просторија	8.02	11.52	кер. плочице	дисперзија	оп. плафон, Н=300
8	Шеф станице за превоз путника	11.90	13.80	виши под	дисперзија	оп. плафон, Н=300
9	Чајна кухиња	6.23	10.56	кер. плочице	кер. плочице	оп. плафон, Н=300
10	Тоалет-Ж	5.80	13.87	кер. плочице	кер. плочице	оп. плафон, Н=300
11	Тоалет-М	5.53	13.22	кер. плочице	кер. плочице	оп. плафон, Н=300
12	Помоћна просторија	6.30	10.60	кер. плочице	кер. плочице	оп. плафон, Н=300
13	Ветробран 3	3.00	7.00	дрвена решетка	дисперзија	оп. плафон, Н=300
14	Ходник	18.60	31.08	дрвена решетка	дисперзија	оп. плафон, Н=300
15	Просторија за особље БГ воза	14.62	15.40	кер. плочице	дисперзија	оп. плафон, Н=300
16	Гардероба	7.74	12.20	кер. плочице	дисперзија	оп. плафон, Н=300
17	Комерцијални простор	17.60	18.35	дрвена решетка	кер. плочице	оп. плафон, Н=300
18	Предпростор	3.65	7.65	дрвена решетка	дисперзија	оп. плафон, Н=300
19	Тоалет-Ж	9.47	19.07	кер. плочице	кер. плочице	оп. плафон, Н=300
20	Тоалет-ЛПП	4.41	8.50	кер. плочице	кер. плочице	оп. плафон, Н=300
21	Тоалет-М	12.81	25.16	кер. плочице	кер. плочице	оп. плафон, Н=300
укупна НЕТО површина приземља		248.49м ²				

ПОВРШИНА	П (м²)
НЕТО ПОВРШИНА	248.49
БРП	290.90

ОТВОРЕНЕ ПОВРШИНЕ		
C1	Улазно степениште	14.60м² протеклизна камена плоче
C2	Улазно степениште	24.00м² протеклизна камена плоче
P	Рампе са подестом	44.60м² протеклизна камена плоче
укупно Потворених површина		83.20м²

СТаница Батајница - партерно уређење



РЕПУБЛИКА СРБИЈА
ВЛАДА
МИНИСТАРСТВО ГРАЂЕВИНАРСТВА, САОБРАЋАЈА И
ИНФРАСТРУКТУРЕ

ПРОСТОРНИ ПЛАН ПОДРУЧЈА ПОСЕБНЕ НАМЕНЕ
ИНФРАСТРУКТУРНОГ КОРИДОРА ЖЕЛЕЗНИЧКЕ ПРУГЕ
БЕОГРАД - НОВИ САД - ДРЖАВНА ГРАНИЦА
(КЕЛЕБИЈА)

"Службени гласник Републике Србије", број 32/17

- ПЛАНИРАНА ИЗГРАДЊА -
СТаница Батајница - партерно уређење
- шематски приказ -

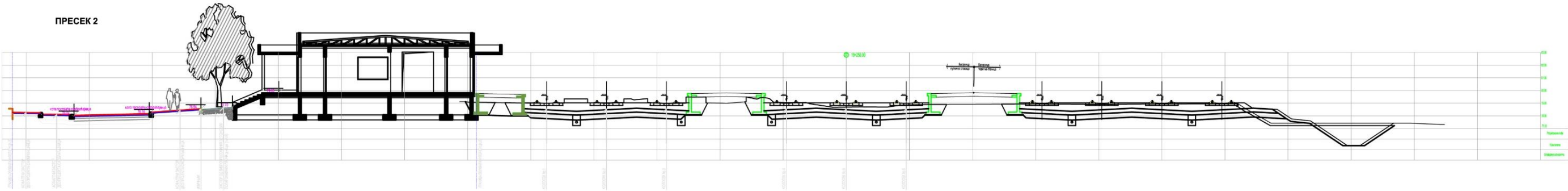
Април 2017. године

СПОЉНО УРЕЂЕЊЕ У СТАНИЦИ БАТАЈНИЦА

ПРЕСЕК 1



ПРЕСЕК 2



СТаница батајница - потходник



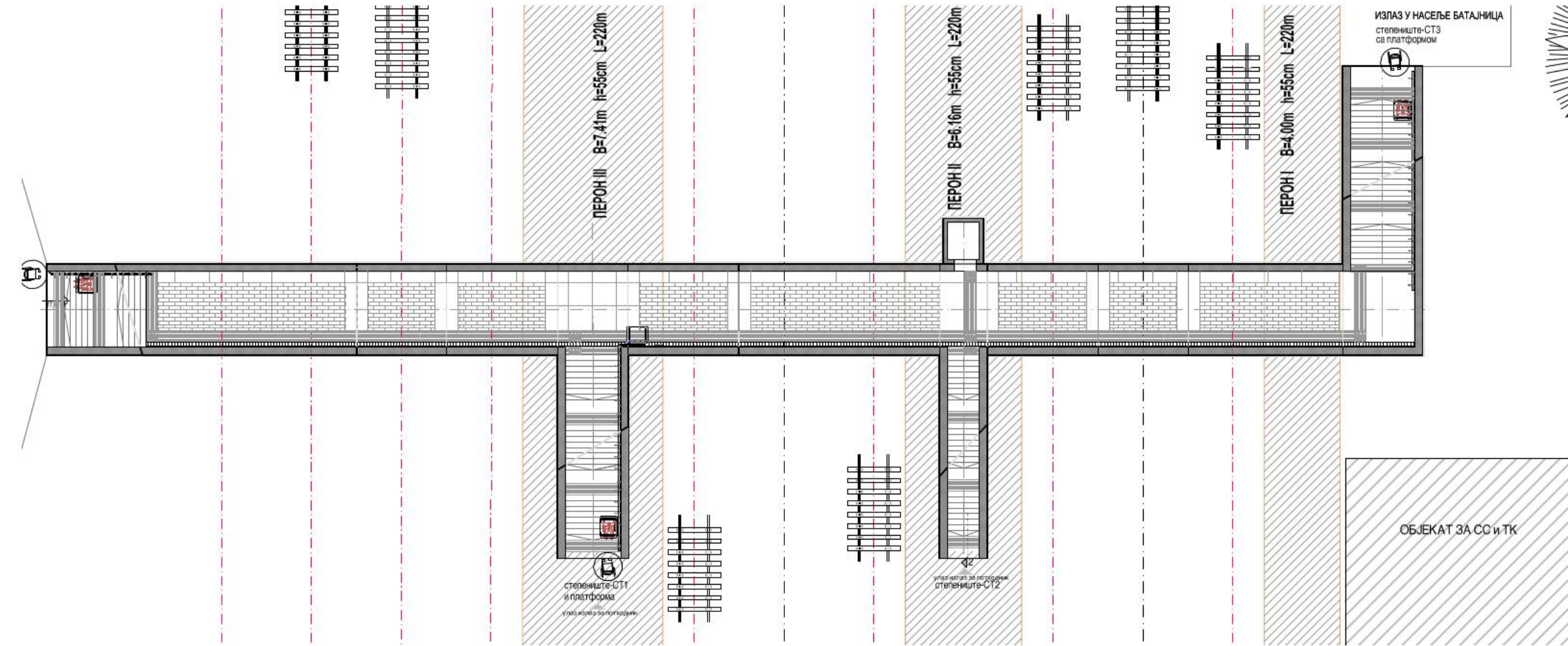
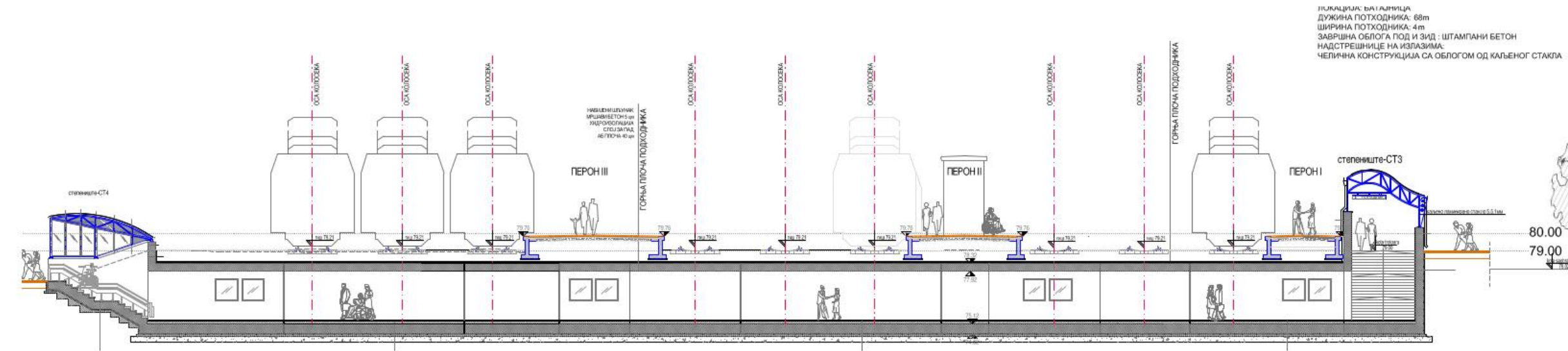
РЕПУБЛИКА СРБИЈА
ВЛАДА
МИНИСТАРСТВО ГРАЂЕВИНАРСТВА, САОБРАЋАЈА И
ИНФРАСТРУКТУРЕ

ПРОСТОРНИ ПЛАН ПОДРУЧЈА ПОСЕБНЕ НАМЕНЕ
ИНФРАСТРУКТУРНОГ КОРИДОРА ЖЕЛЕЗНИЧКЕ ПРУГЕ
БЕОГРАД - НОВИ САД - ДРЖАВНА ГРАНИЦА
(КЕЛЕБИЈА)

"Службени гласник Републике Србије", број 32/17

- ПЛАНИРАНА ИЗГРАДЊА -
СТАНИЦА БАТАЈНИЦА - ПОТХОДНИК
-шематски приказ-

Април 2017. године



СТаница Нова Пазова - партерно уређење



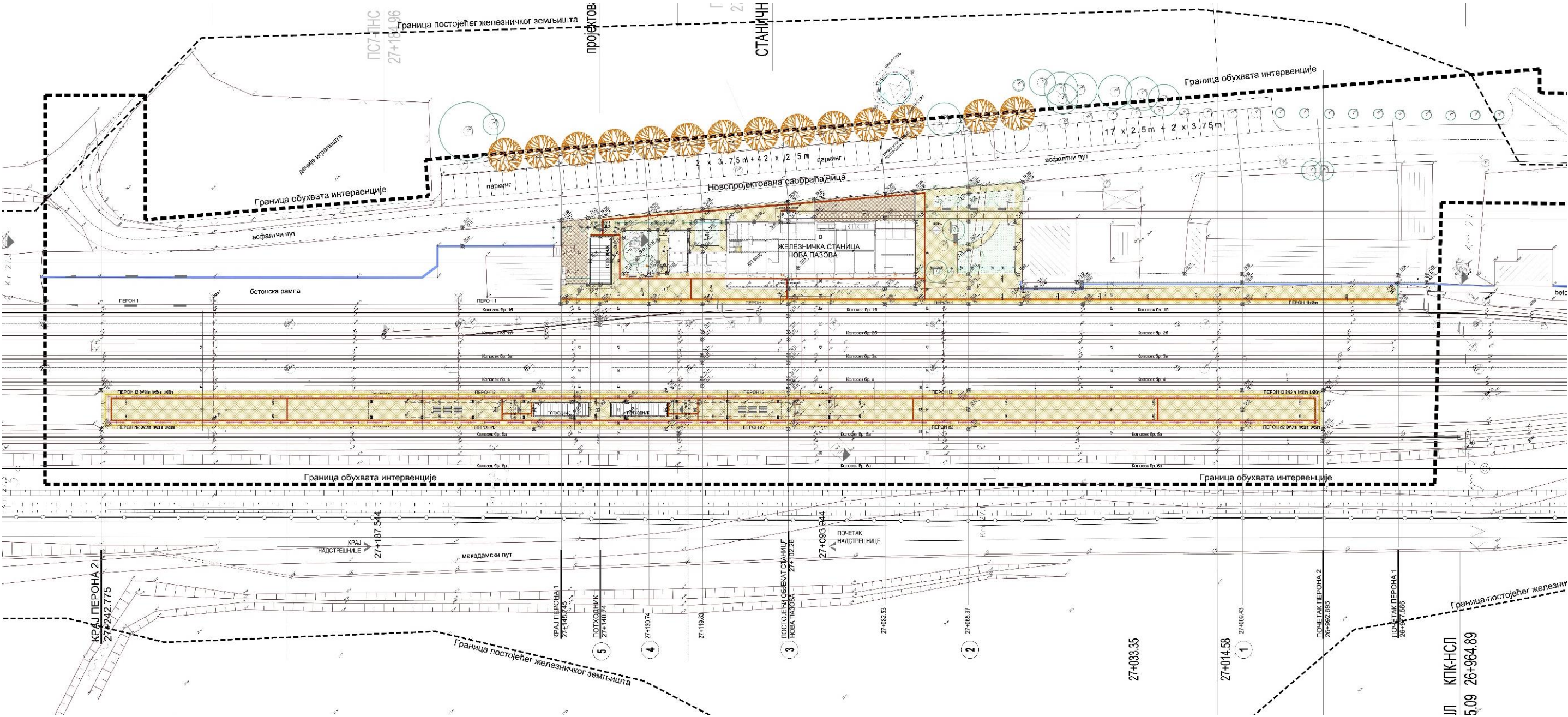
РЕПУБЛИКА СРБИЈА
ВЛАДА
МИНИСТАРСТВО ГРАЂЕВИНАРСТВА, САОБРАЋАЈА И
ИНФРАСТРУКТУРЕ

ПРОСТОРНИ ПЛАН ПОДРУЧЈА ПОСЕБНЕ НАМЕНЕ
ИНФРАСТРУКТУРНОГ КОРИДОРА ЖЕЛЕЗНИЧКЕ ПРУГЕ
БЕОГРАД - НОВИ САД - ДРЖАВНА ГРАНИЦА
(КЕЛЕБИЈА)

"Службени гласник Републике Србије", број 32/17

- ПЛАНИРАНА ИЗГРАДЊА -
СТаница Нова Пазова - партерно уређење
- шематски приказ -

Април 2017. године



СТаница СТАРА ПАЗОВА - ПАРТЕРНО УРЕЂЕЊЕ



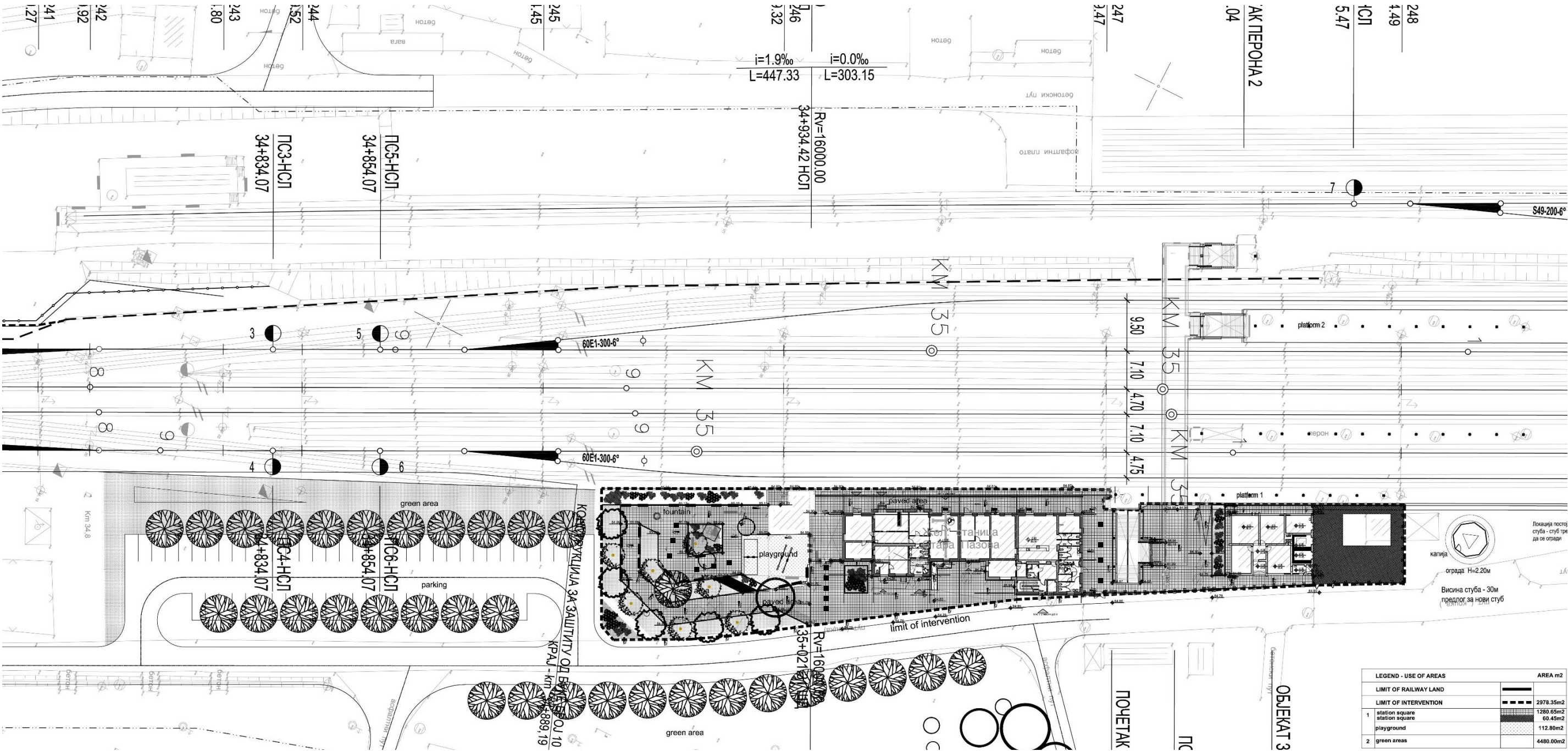
РЕПУБЛИКА СРБИЈА
ВЛАДА
МИНИСТАРСТВО ГРАЂЕВИНАРСТВА, САОБРАЋАЈА И
ИНФРАСТРУКТУРЕ

ПРОСТОРНИ ПЛАН ПОДРУЧЈА ПОСЕБНЕ НАМЕНЕ
ИНФРАСТРУКТУРНОГ КОРИДОРА ЖЕЛЕЗНИЧКЕ ПРУГЕ
БЕОГРАД - НОВИ САД - ДРЖАВНА ГРАНИЦА
(КЕЛЕБИЈА)

"Службени гласник Републике Србије", број 32/17

- ПЛАНИРАНА ИЗГРАДЊА -
СТаница СТАРА ПАЗОВА - ПАРТЕРНО УРЕЂЕЊЕ
-шематски приказ-

Април 2017. године



LEGEND - USE OF AREAS		AREA m2
LIMIT OF RAILWAY LAND		
LIMIT OF INTERVENTION		2978.35m2
1 station square		1280.65m2
station square		60.45m2
playground		112.80m2
2 green areas		4480.00m2

ПЛАНИРАНИ ОБЈЕКТИ
ДЕОНИЦА СТАРА ПАЗОВА - НОВИ САД

СТАНИЦА ИНЂИЈА - ПРОСТОРНИ ПРИКАЗ САНАЦИЈЕ И АДАПТАЦИЈЕ ОБЈЕКТА СТАНИЧНЕ ЗГРАДЕ



РЕПУБЛИКА СРБИЈА
ВЛАДА
МИНИСТАРСТВО ГРАЂЕВИНАРСТВА, САОБРАЋАЈА И
ИНФРАСТРУКТУРЕ

ПРОСТОРНИ ПЛАН ПОДРУЧЈА ПОСЕБНЕ НАМЕНЕ
ИНФРАСТРУКТУРНОГ КОРИДОРА ЖЕЛЕЗНИЧКЕ ПРУГЕ
БЕОГРАД - НОВИ САД - ДРЖАВНА ГРАНИЦА
(КЕЛЕБИЈА)

"Службени гласник Републике Србије", број 32/17

- ПЛАНИРАНА ИЗГРАДЊА -
СТАНИЦА ИНЂИЈА - ПРОСТОРНИ ПРИКАЗ САНАЦИЈЕ
И АДАПТАЦИЈЕ ОБЈЕКТА СТАНИЧНЕ ЗГРАДЕ
-шематски приказ-

Април 2017. године



Поглед са перона Поглед са перона са изгледом перонске надстрешнице Тип 1

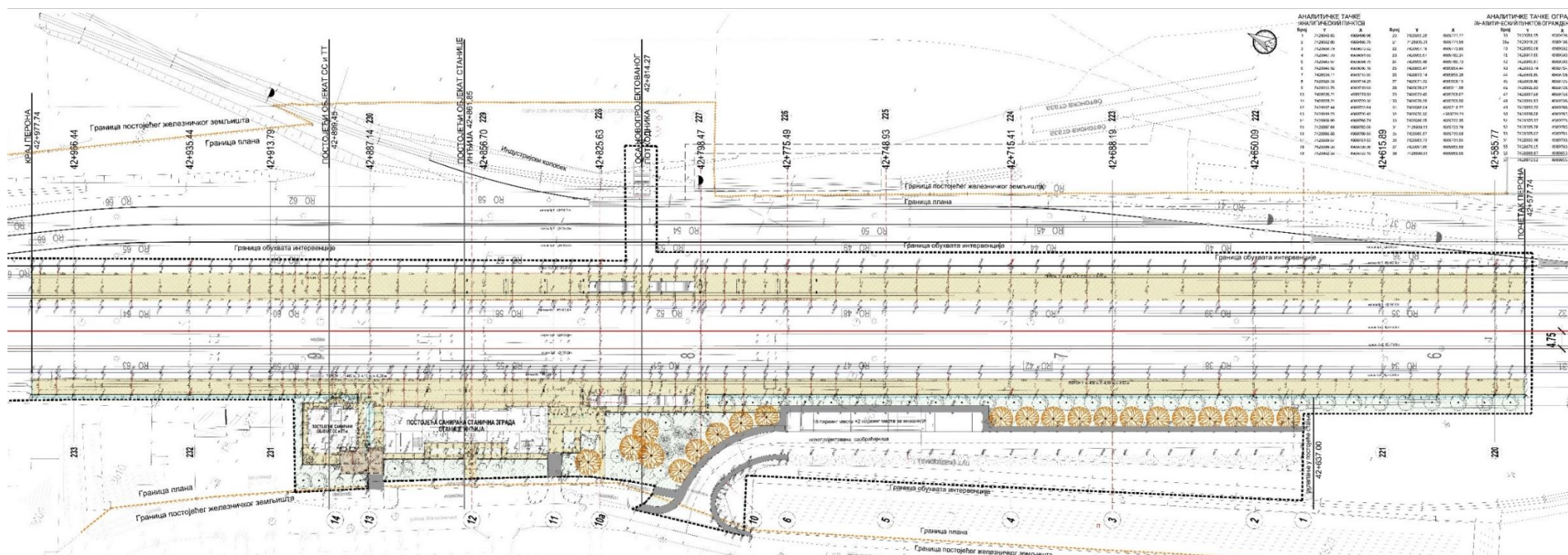


Поглед са приступне саобраћајнице



Перонска надстрешница Тип 1

Ситуација



СТаница Бешка - објекат станичне зграде



РЕПУБЛИКА СРБИЈА
ВЛАДА
МИНИСТАРСТВО ГРАЂЕВИНАРСТВА, САОБРАЋАЈА И
ИНФРАСТРУКТУРЕ

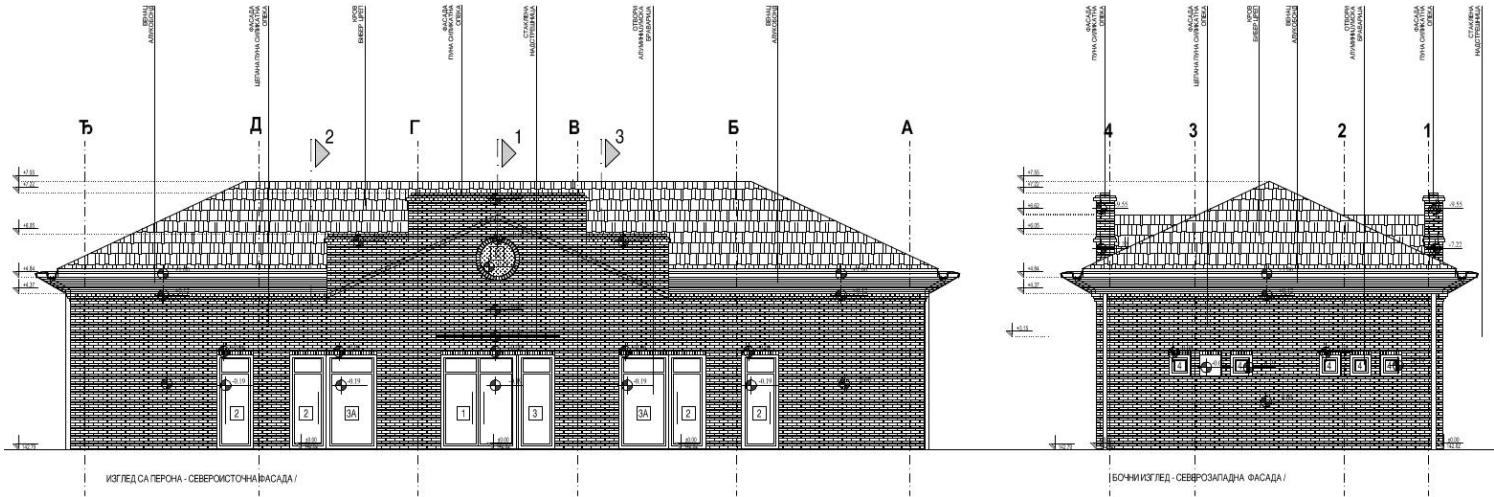
ПРОСТОРНИ ПЛАН ПОДРУЧЈА ПОСЕБНЕ НАМЕНЕ
ИНФРАСТРУКТУРНОГ КОРИДОРА ЖЕЛЕЗНИЧКЕ ПРУГЕ
БЕОГРАД - НОВИ САД - ДРЖАВНА ГРАНИЦА
(КЕЛЕБИЈА)

"Службени гласник Републике Србије", број 32/17

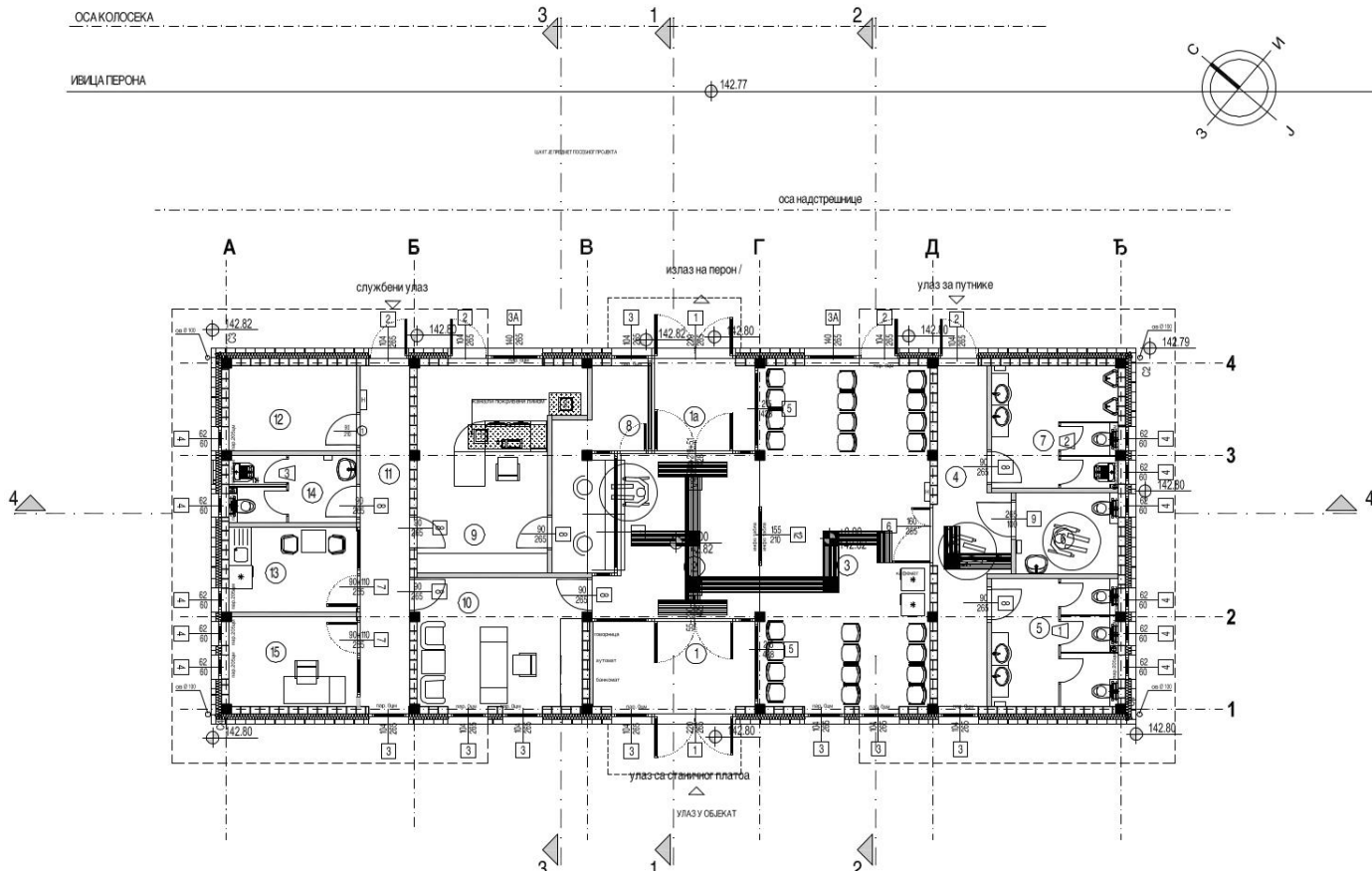
- ПЛАНИРАНА ИЗГРАДЊА -
СТаница Бешка - објекат станичне зграде
- шематски приказ -

Април 2017. године

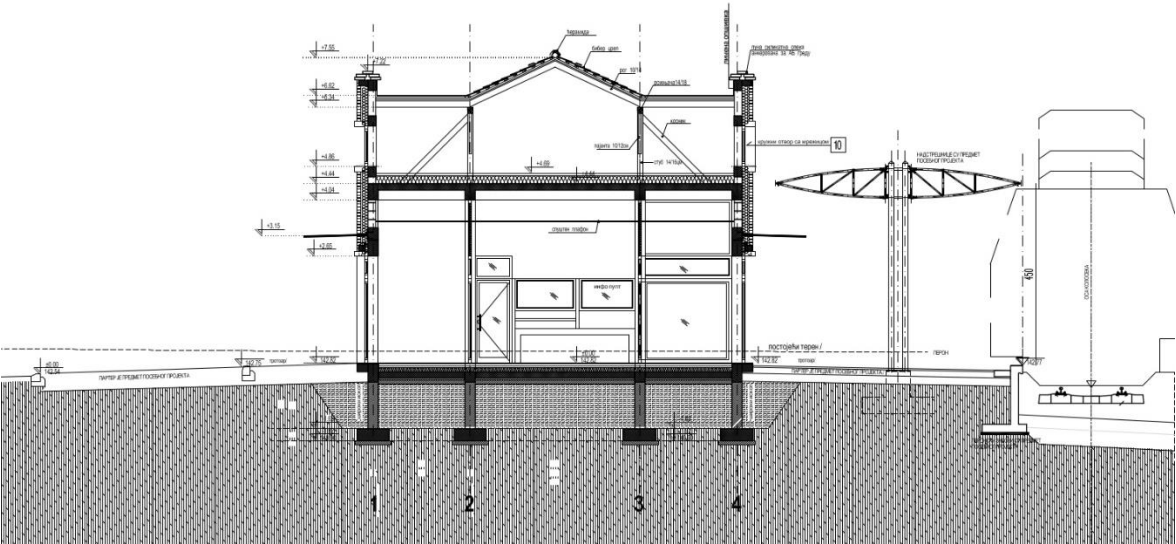
Изглед са перона - североисточна фасада
Бочни изглед - северозападна фасада



Основа приземља



Пресек 1-1



СТАНИЦА БЕШКА - ПАРТЕРНО УРЕЂЕЊЕ



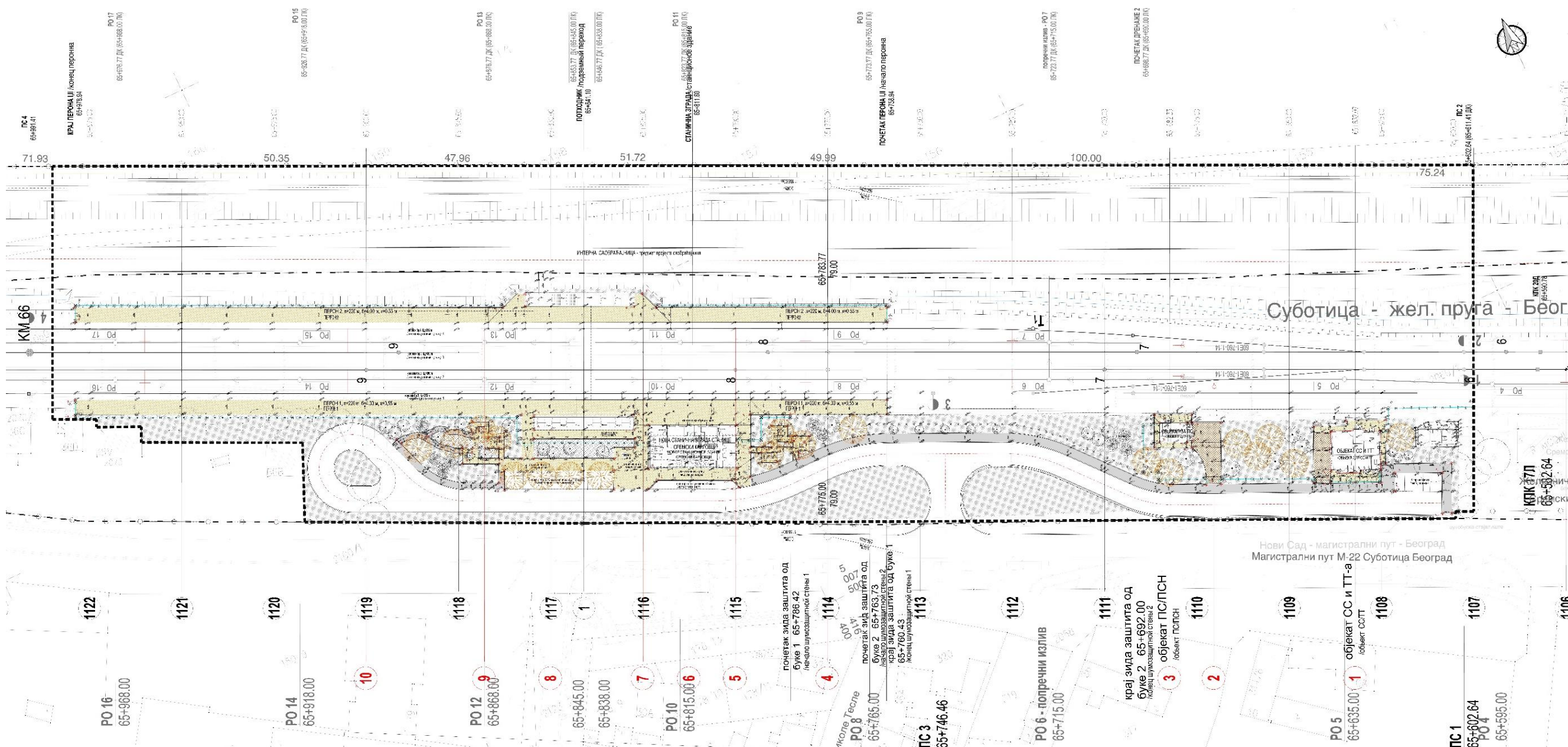
РЕПУБЛИКА СРБИЈА
ВЛАДА
МИНИСТАРСТВО ГРАЂЕВИНАРСТВА, САОБРАЋАЈА И
ИНФРАСТРУКТУРЕ

**ПРОСТОРНИ ПЛАН ПОДРУЧЈА ПОСЕБНЕ НАМЕНЕ
ИНФРАСТРУКТУРНОГ КОРИДОРА ЖЕЛЕЗНИЧКЕ ПРУГЕ
БЕОГРАД - НОВИ САД - ДРЖАВНА ГРАНИЦА
(КЕЛЕБИЈА)**

"Службени гласник Републике Србије", број 32/17

- ПЛАНИРАНА ИЗГРАДЊА -
СТАНИЦА БЕШКА - ПАРТЕРНО УРЕЂЕЊЕ
- шематски приказ -

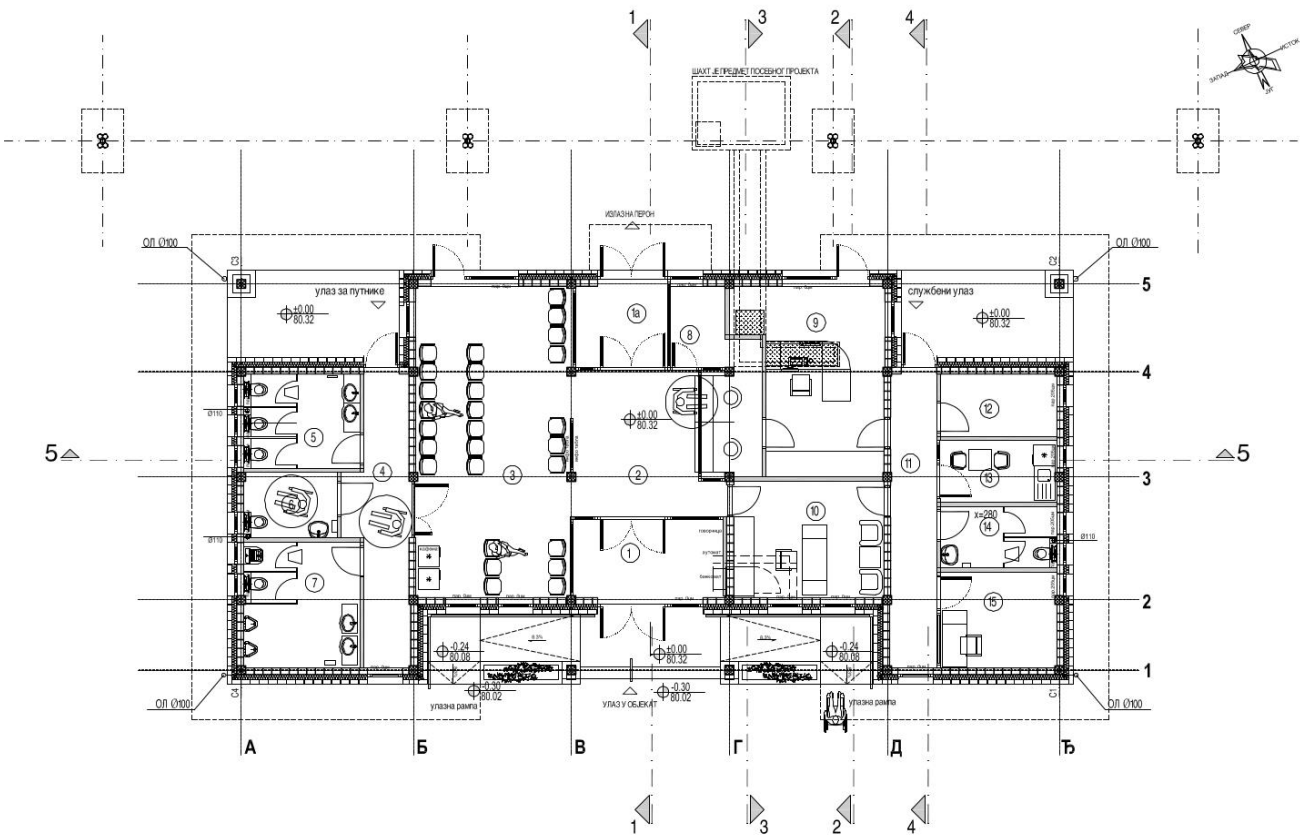
Април 2017. године



СТаница СРЕМСКИ КАРЛОВЦИ - ГРАФИЧКИ И ПРОСТОРНИ ПРИКАЗ ПЛАНИРАНОГ ОБЈЕКТА СТАНИЧНЕ ЗГРАДЕ

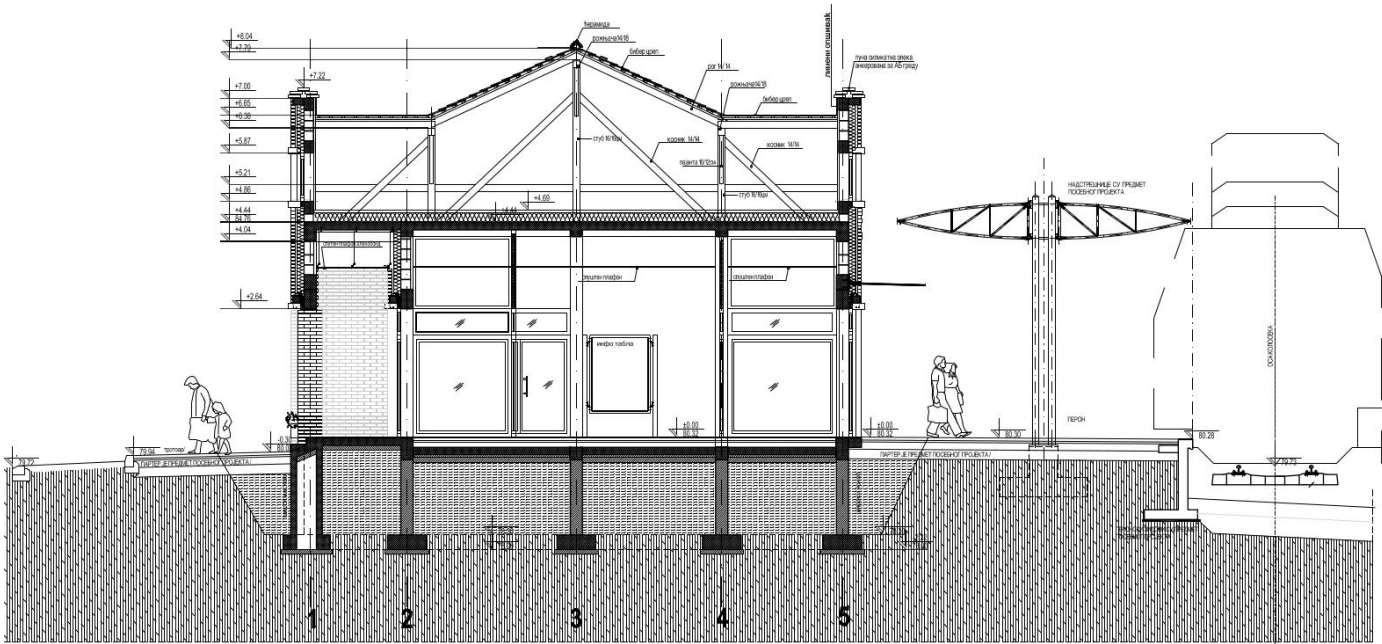
ПРУГА: БЕОГРАД- СУБОТИЦА
ДЕОНИЦА : СТАРА ПАЗОВА-НОВИ САД
ПРОЈЕКАТ СТАНИЧНЕ ЗГРАДЕ СРЕМСКИ КАРЛОВЦИ

ОСНОВА ПРИЗЕМЉА



ПРУГА: БЕОГРАД- СУБОТИЦА
ДЕОНИЦА : СТАРА ПАЗОВА-НОВИ САД
ПРОЈЕКАТ СТАНИЧНЕ ЗГРАДЕ СРЕМСКИ КАРЛОВЦИ

ПРЕСЕК 1-1



РЕПУБЛИКА СРБИЈА
ВЛАДА
МИНИСТАРСТВО ГРАЂЕВИНАРСТВА, САОБРАЋАЈА И
ИНФРАСТРУКТУРЕ

ПРОСТОРНИ ПЛАН ПОДРУЧЈА ПОСЕБНЕ НАМЕНЕ
ИНФРАСТРУКТУРНОГ КОРИДОРА ЖЕЛЕЗНИЧКЕ ПРУГЕ
БЕОГРАД - НОВИ САД - ДРЖАВНА ГРАНИЦА
(КЕЛЕБИЈА)

"Службени гласник Републике Србије", број 32/17

- ПЛАНИРАНА ИЗГРАДЊА -
СТАНИЦА СРЕМСКИ КАРЛОВЦИ - ГРАФИЧКИ И
ПРОСТОРНИ ПРИКАЗ ПЛАНИРАНОГ ОБЈЕКТА
СТАНИЧНЕ ЗГРАДЕ
-шематски приказ-

Април 2017. године



Поглед са станичног трга



Поглед са станичног перона



РЕПУБЛИКА СРБИЈА
ВЛАДА
МИНИСТАРСТВО ГРАЂЕВИНАРСТВА, САОБРАЋАЈА И
ИНФРАСТРУКТУРЕ

ПРОСТОРНИ ПЛАН ПОДРУЧЈА ПОСЕБНЕ НАМЕНЕ
ИНФРАСТРУКТУРНОГ КОРИДОРА ЖЕЛЕЗНИЧКЕ ПРУГЕ
БЕОГРАД - НОВИ САД - ДРЖАВНА ГРАНИЦА
(КЕЛЕБИЈА)

"Службени гласник Републике Србије", број 32/17

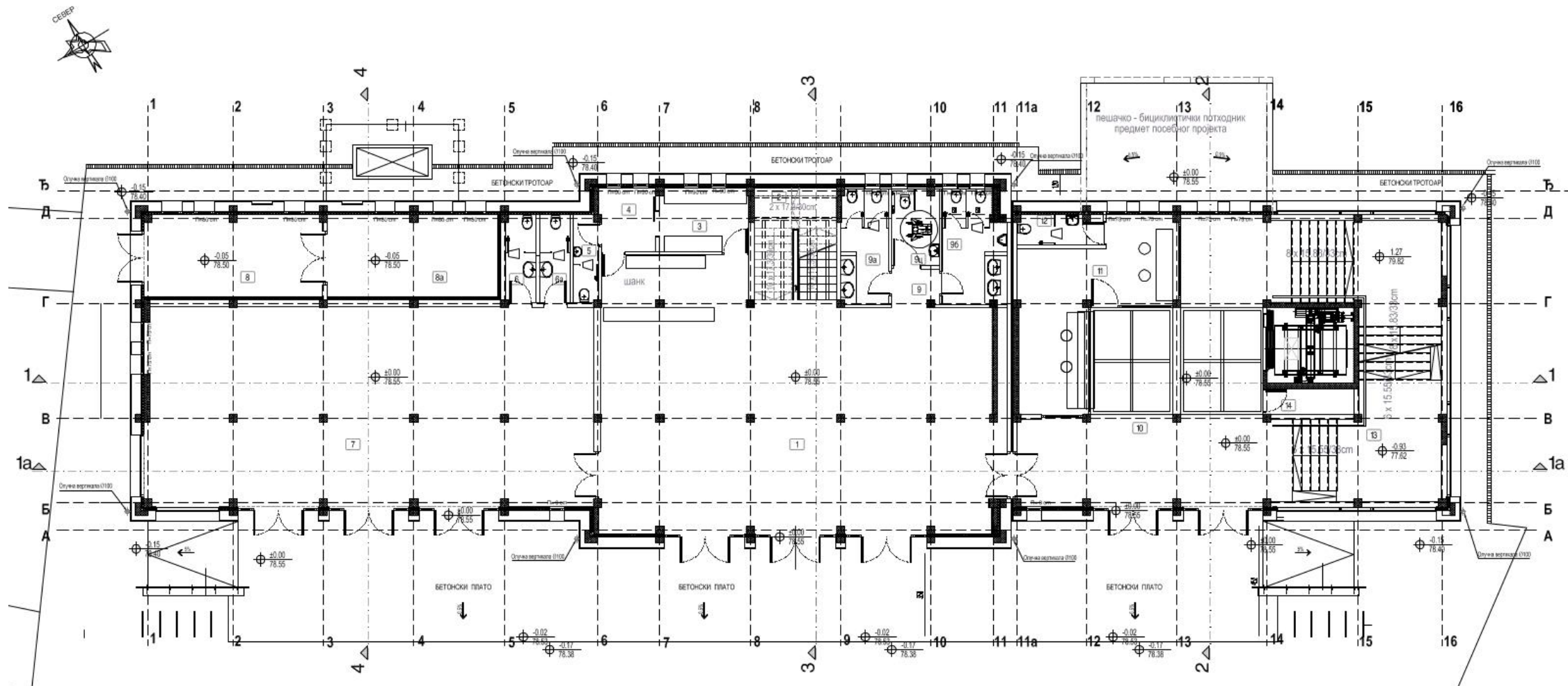
- ПЛАНИРАНА ИЗГРАДЊА -
СТАНИЦА СРЕМСКИ КАРЛОВЦИ - ПРОСТОРНИ ПРИКАЗ
ПЛАНИРАНОГ ОБЈЕКТА СТАНИЧНЕ ЗГРАДЕ
-шематски приказ-

Април 2017. године

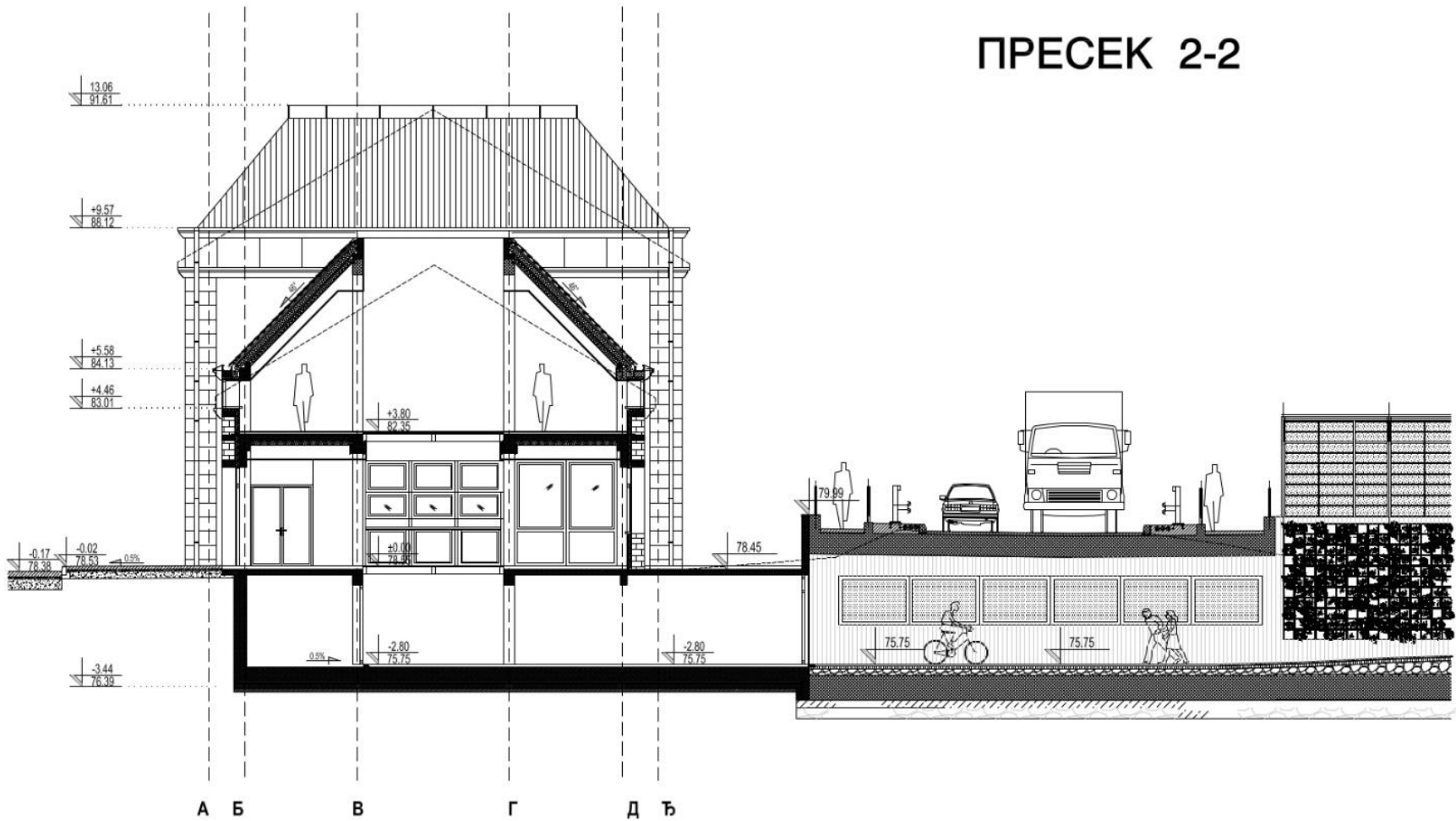


Поглед са перона са изгледом перонске надстрешнице Тип 1

ОСНОВА ПРИЗЕМЉА



ПРЕСЕК 2-2



РЕПУБЛИКА СРБИЈА
ВЛАДА
МИНИСТАРСТВО ГРАЂЕВИНАРСТВА, САОБРАЋАЈА И
ИНФРАСТРУКТУРЕ

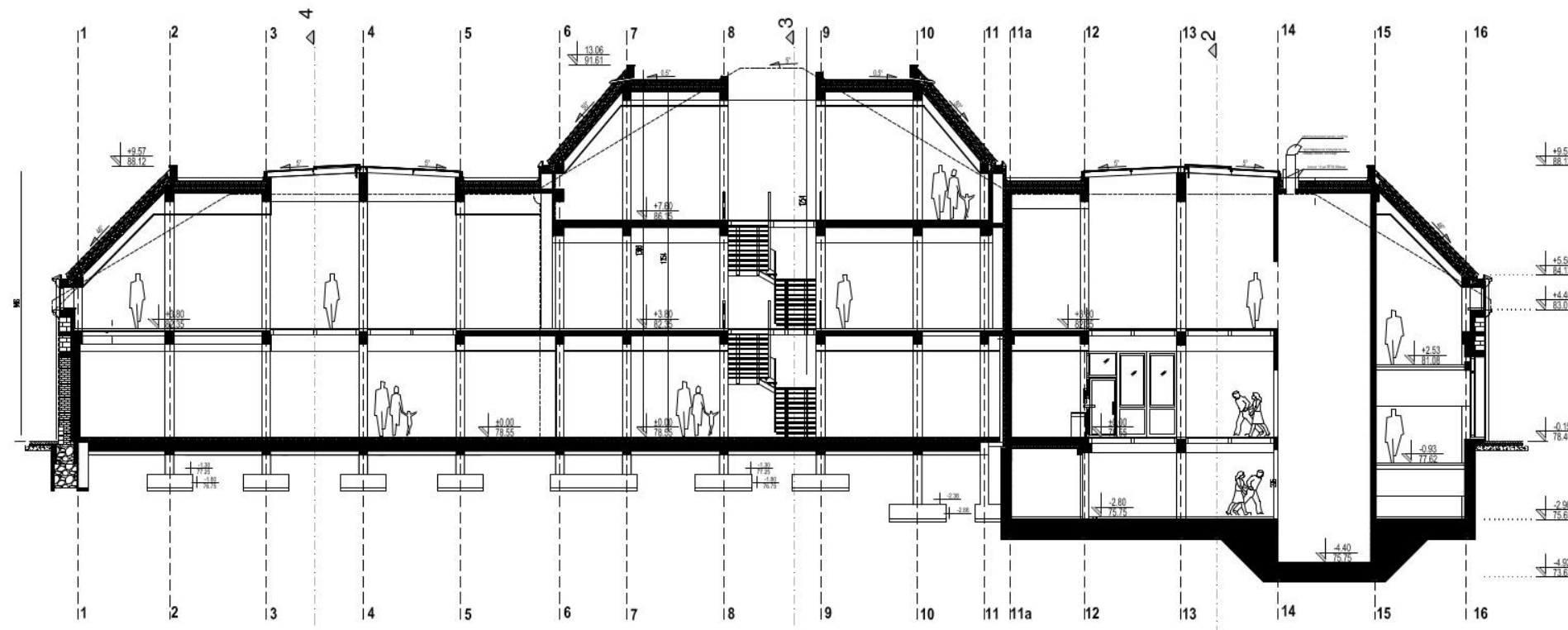
ПРОСТОРНИ ПЛАН ПОДРУЧЈА ПОСЕБНЕ НАМЕНЕ
ИНФРАСТРУКТУРНОГ КОРИДОРА ЖЕЛЕЗНИЧКЕ ПРУГЕ
БЕОГРАД - НОВИ САД - ДРЖАВНА ГРАНИЦА
(КЕЛЕБИЈА)

"Службени гласник Републике Србије", број 32/17

- ПЛАНИРАНА ИЗГРАДЊА -
СТаница СРЕМСКИ КАРЛОВЦИ - ГРАФИЧКИ ПРИКАЗ
ПЛАНИРАНОГ ОБЈЕКТА БР.4
-шематски приказ-

Април 2017. године

ПРЕСЕК 1-1



РЕПУБЛИКА СРБИЈА
ВЛАДА
МИНИСТАРСТВО ГРАЂЕВИНАРСТВА, САОБРАЋАЈА И
ИНФРАСТРУКТУРЕ

ПРОСТОРНИ ПЛАН ПОДРУЧЈА ПОСЕБНЕ НАМЕНЕ
ИНФРАСТРУКТУРНОГ КОРИДОРА ЖЕЛЕЗНИЧКЕ ПРУГЕ
БЕОГРАД - НОВИ САД - ДРЖАВНА ГРАНИЦА
(КЕЛЕБИЈА)

"Службени гласник Републике Србије", број 32/17

- ПЛАНИРАНА ИЗГРАДЊА -
СТАНИЦА СРЕМСКИ КАРЛОВЦИ - ГРАФИЧКИ И
ПРОСТОРНИ ПРИКАЗ ПЛАНИРАНОГ ОБЈЕКТА БР.4
-шематски приказ-

Април 2017. године



Поглед из Улице Патријарха Бранковића - постојеће стање



Поглед из Улице Патријарха Бранковића - планирано стање



Поглед из парка - планирано стање



РЕПУБЛИКА СРБИЈА
ВЛАДА
МИНИСТАРСТВО ГРАЂЕВИНАРСТВА, САОБРАЋАЈА И
ИНФРАСТРУКТУРЕ

ПРОСТОРНИ ПЛАН ПОДРУЧЈА ПОСЕБНЕ НАМЕНЕ
ИНФРАСТРУКТУРНОГ КОРИДОРА ЖЕЛЕЗНИЧКЕ ПРУГЕ
БЕОГРАД - НОВИ САД - ДРЖАВНА ГРАНИЦА
(КЕЛЕБИЈА)

"Службени гласник Републике Србије", број 32/17

- ПЛАНИРАНА ИЗГРАДЊА -
СТАНИЦА СРЕМСКИ КАРЛОВЦИ - ПРОСТОРНИ ПРИКАЗ
ПЛАНИРАНОГ ОБЈЕКТА БР.4
-шематски приказ-

Април 2017. године



Поглед са магистралног пута Суботица - Београд - постојеће стање



РЕПУБЛИКА СРБИЈА
ВЛАДА
МИНИСТАРСТВО ГРАЂЕВИНАРСТВА, САОБРАЋАЈА И
ИНФРАСТРУКТУРЕ

ПРОСТОРНИ ПЛАН ПОДРУЧЈА ПОСЕБНЕ НАМЕНЕ
ИНФРАСТРУКТУРНОГ КОРИДОРА ЖЕЛЕЗНИЧКЕ ПРУГЕ
БЕОГРАД - НОВИ САД - ДРЖАВНА ГРАНИЦА
(КЕЛЕБИЈА)

"Службени гласник Републике Србије", број 32/17

- ПЛАНИРАНА ИЗГРАДЊА -
СТаница СРЕМСКИ КАРЛОВЦИ - ПРОСТОРНИ ПРИКАЗ
ПЛАНИРАНОГ ОБЈЕКТА БР.4
-шематски приказ-

Април 2017. године



Поглед са магистралног пута Суботица - Београд - планирано стање

СТАНИЦА ПЕТРОВАРАДИН - ПАРТЕРНО УРЕЂЕЊЕ



РЕПУБЛИКА СРБИЈА
ВЛАДА
МИНИСТАРСТВО ГРАЂЕВИНАРСТВА, САОБРАЋАЈА И
ИНФРАСТРУКТУРЕ

**ПРОСТОРНИ ПЛАН ПОДРУЧЈА ПОСЕБНЕ НАМЕНЕ
ИНФРАСТРУКТУРНОГ КОРИДОРА ЖЕЛЕЗНИЧКЕ ПРУГЕ
БЕОГРАД - НОВИ САД - ДРЖАВНА ГРАНИЦА
(КЕЛЕБИЈА)**

"Службени гласник Републике Србије", број 32/17

- ПЛАНИРАНА ИЗГРАДЊА -
СТАНИЦА ПЕТРОВАРАДИН - ПАРТЕРНО УРЕЂЕЊЕ
-шематски приказ-

Април 2017. године

