

ЛЕГЕНДА:

- ГРАНИЦА ПОДРУЧЈА ПРОСТОРНОГ ПЛАНА
- ГРАНИЦА ГРАДСКЕ ОПШТИНЕ/ОПШТИНЕ
- ГРАНИЦА КАТАСТАРСКЕ ОПШТИНЕ

ДИРЕКТНА ПРИМЕНА ПРОСТОРНОГ ПЛАНА

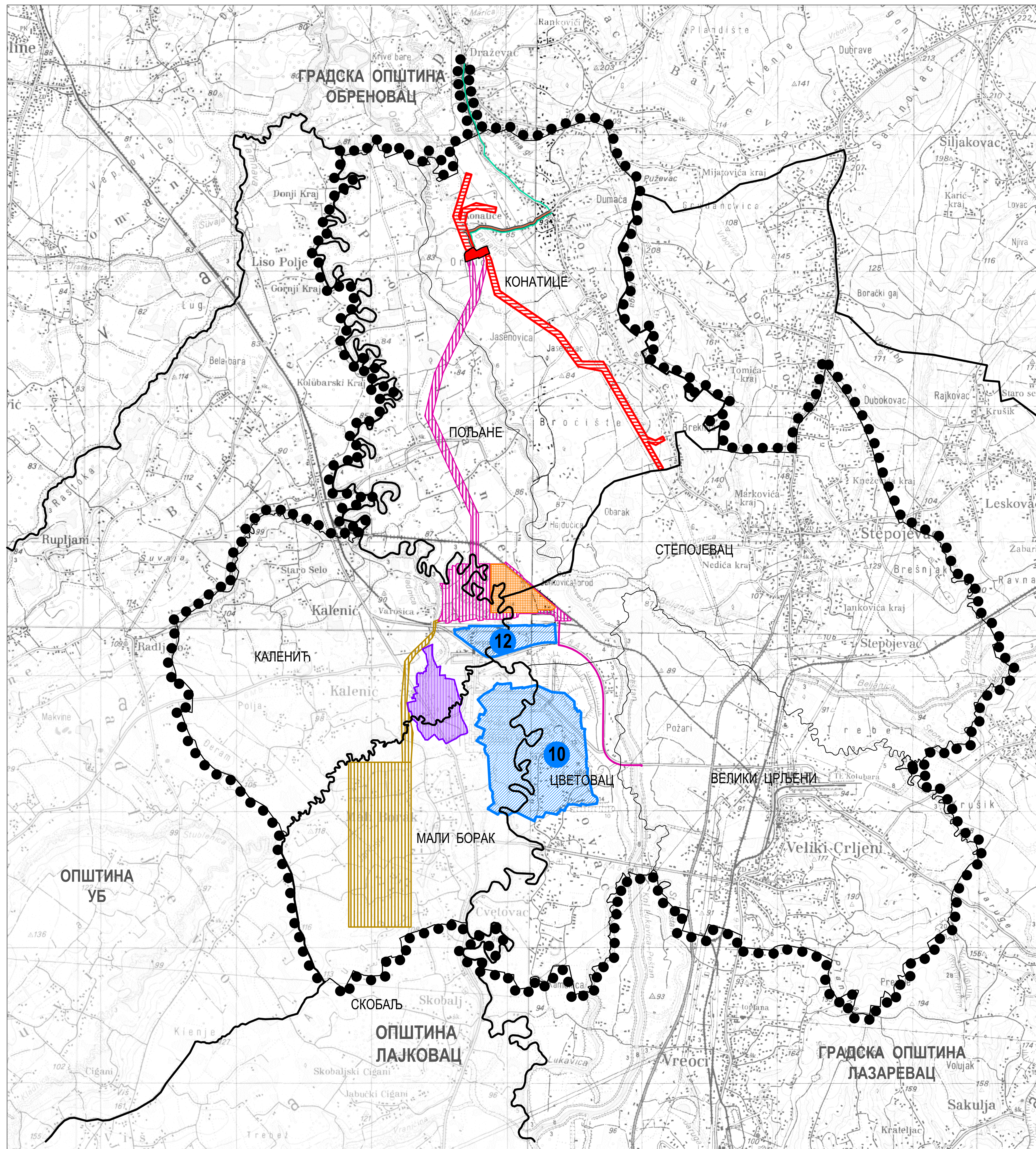
- КОМПЛЕКС ТЕРМОЕЛЕКТРАНЕ СА ПОВЕЗНИМ ЕЛЕКТРО-ЕНЕРГЕТСКИМ КОРИДОРОМ 400 KV И 110 KV И КОРИДОРОМ ПОТИСНОГ ЦЕВОВОДА ЗА ТРАНСПОРТ СИРВЕ ВОДЕ ОД ЦРПНЕ СТАНИЦЕ ДО ТЕРМОЕЛЕКТРАНЕ
- ДЕПОНИЈА ТЕРМОГЕНОГ ОТПАДА СА ВЕЗНИМ ИНФРАСТРУКТУРНИМ КОРИДОРОМ
- ЕЛЕКТРОЕНЕРГЕТСКИ ИНФРАСТРУКТУРНИ КОРИДОР (ПРИКЉУЧНИ ДАЛЕКОВОДИ)
- ТС "КОНАТИЦЕ"
- ПЛАНИРАНИ ПОДЗЕМНИ ЕЛЕКТРОВОД НАПОНСКОГ НИВОА 10 KV
- ПРИСТУПНА САОБРАЋАЈНИЦА ЗА ТС "КОНАТИЦЕ"

ПРИМЕНА ПОСТОЈЕЋИХ ПЛАНСКИХ ДОКУМЕНАТА

- ПЛАН ГЕНЕРАЛНЕ РЕГУЛАЦИЈЕ ПОДРУЧЈА ТЕ "КОЛУБАРА Б"  
- ПРОСТОРНА ЦЕЛИНА 4: РЕГИОНАЛНА ДЕПОНИЈА КОМУНАЛНОГ ЧВРСТОГ ОТПАДА
- ПРОСТОРНИ ПЛАН ПОДРУЧЈА ПОСЕБНЕ НАМЕНЕ  
КОЛУБАРСКОГ ЛИГНИТСКОГ БАСЕНА:
- ПРОСТОРНА ЦЕЛИНА 10:  
ОДЛАГАЛИШТЕ ЈАЛОВИНЕ У ПК "ТАМНАВА - ИСТОЧНО ПОЉЕ"
- ПРОСТОРНА ЦЕЛИНА 12:  
ПРОШИРЕЊЕ ДЕПОНИЈЕ УГЉА У КОМПЛЕКСУ "ДРОБИЛАНА - ТАМНАВА"

ИНДИРЕКТНА ПРИМЕНА ПРОСТОРНОГ ПЛАНА

- ИЗРАДА ИЗМЕНА И ДОПУНА ПРОСТОРНОГ ПЛАНА ИЛИ  
УРБАНИСТИЧКОГ ПРОЈЕКТА ЗА ДЕО КОМПЛЕКСА ТЕРМОЕЛЕКТРАНЕ  
- ПРОСТОРА "РЕЗЕРВИСАНОГ ЗА ПОТРЕБЕ ЕНЕРГЕТИКЕ"



Директор Института:  
 др Саша Милијић, научни саветник

Одговорни планир/урбанисти:  
 др Ненад Спасојић, дипл. инж. арх.

др Весна Јојић, дипл. пр. планер