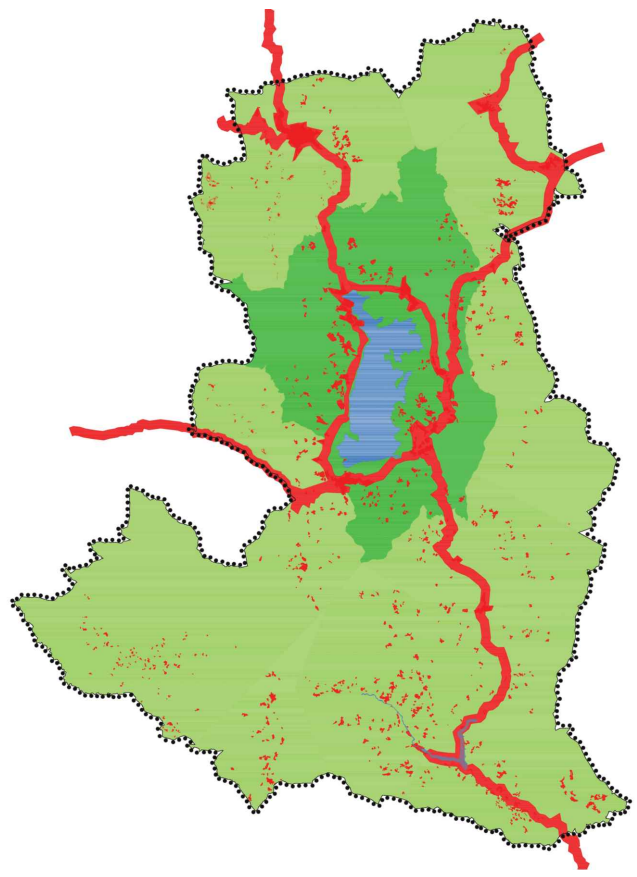


КАТЕГОРИЗАЦИЈА ЖИВОТНЕ СРЕДИНЕ

- ПОДРУЧЈЕ ИЗУЗЕТНО КВАЛИТЕТНЕ ЖИВОТНЕ СРЕДИНЕ
- ПОДРУЧЈЕ КВАЛИТЕТНЕ ЖИВОТНЕ СРЕДИНЕ
- ПОДРУЧЈЕ УГРОЖЕНЕ ЖИВОТНЕ СРЕДИНЕ



ЛЕГЕНДА:

ГРАНИЦЕ

- ГРАНИЦА ОБУХВАТА ПРОСТОРНОГ ПЛАНА ПО ОДЛУЦИ
- ДРЖАВНА ГРАНИЦА
- ГРАНИЦА ОКРУГА
- ГРАНИЦА ОПШТИНЕ
- ГРАНИЦА КАТАСТАРСКЕ ОПШТИНЕ
- ГРАНИЦА ПИО "ВЛАСИНА"
- ВОДОТОКОВИ

САОБРАЋАЈ

- ДРЖАВНИ ПУТ I Б РЕДА
- ДРЖАВНИ ПУТ II А РЕДА
- ДРЖАВНИ ПУТ II А РЕДА - ПЛАНИРАНИ
- ДРЖАВНИ ПУТ II Б РЕДА
- ОПШТИНСКИ ПУТ
- ОЗНАКЕ ДРЖАВНИХ ПУТЕВА
- ЧВОР ДРЖАВНОГ ПУТА
- ОЗНАКА ЧВОРА ДРЖАВНОГ ПУТА
- МОСТ

ПРИРОДНА ДОБРА

- ПОДРУЧЈЕ РЕЖИМА ЗАШТИТЕ I СТЕПЕНА
- ПОДРУЧЈЕ РЕЖИМА ЗАШТИТЕ II СТЕПЕНА
- ПОДРУЧЈЕ РЕЖИМА ЗАШТИТЕ III СТЕПЕНА
- ЕКОЛОШКА МРЕЖА
- МЕЂУНАРОДНО ЗНАЧАЈНО ПОДРУЧЈЕ ЗА БИЉКЕ (I РА)
- ОДАБРАНО ПОДРУЧЈЕ ЗА ДНЕВНЕ ЛЕПТИРЕ (РВА)
- МЕЂУНАРОДНО И НАЦИОНАЛНО ЗНАЧАЈНО ПОДРУЧЈЕ ЗА ПТИЦЕ (IBA)

ЗНАЧАЈНА СТАНИШТА

- СТАНИШТА ЗНАЧАЈНИХ ПТИЦА
- СТАНИШТА ЗНАЧАЈНИХ БИЉАКА
- СТАНИШТА ПРИОРИТЕТНА ЗА ЗАШТИТУ

ЗОНЕ САНИТАРНЕ ЗАШТИТЕ

- АКУМУЛАЦИЈА
- I ЗОНА САНИТАРНЕ ЗАШТИТЕ
- II ЗОНА САНИТАРНЕ ЗАШТИТЕ
- III ЗОНА САНИТАРНЕ ЗАШТИТЕ

ТУРИЗАМ

- ЦЕНТРАЛНА ТУРИСТИЧКА ЗОНА СА ПРИСТУПНО - ТРАНЗИТНИМ КОРИДОРОМ
- ОКРУЖУЈУЋЕ ТУРИСТИЧКЕ ЗОНЕ СТЗ - северна; ИТЗ - источна, ЗТЗ - западна
- УРБАНО - РЕКРЕАТИВНИ ПРСТЕН ЈЕЗЕРА (ПРЕДЛОЖЕН ПГР-ОМ)
- ПРИМАРНИ ТУРИСТИЧКИ ЦЕНТРИ 1. Власина Рид; 2. Власина Округлица
- СЕКУНДАРНИ ТУРИСТИЧКИ ЦЕНТАР - Власина Стојковићева
- ГРАДСКО ТУРИСТИЧКО МЕСТО - Црна Трава
- ТУРИСТИЧКА СЕЛА
- ПРВА ФАЗА АЛПСКОГ СКИЈАЛИШТА ЧЕМЕРНИК
- ДРУГА ФАЗА АЛПСКИХ СКИЈАЛИШТА 1. Чемерник; 2. Плешивевац
- СКИЈАЛИШТА У ПОСТПЛАНСКОМ ПЕРИОДУ
- ПОТЕНЦИЈАЛНА СКИЈАЛИШТА
- ГОЛФ ТЕРЕН
- ГРЕБЕНСКИ ТУРИСТИЧКИ ПУТ
- ПЛАНИНСКЕ ПАНОРАМСКЕ СТАЗЕ
- EURO VELO BIKE ROUTE 11



РЕПУБЛИКА СРБИЈА
В Л А Д А
Министарство грађевинарства, саобраћаја и инфраструктуре

ПРОСТОРНИ ПЛАН ПОДРУЧЈА ПОСЕБНЕ НАМЕНЕ ПРЕДЕЛА ИЗУЗЕТНИХ ОДЛИКА "ВЛАСИНА"

Реферална карта 3.

ПРИРОДНИ РЕСУРСИ, ЗАШТИТА ЖИВОТНЕ СРЕДИНЕ, ПРИРОДНИХ И КУЛТУРНИХ ДОБАРА И ТУРИЗАМ

1 : 50 000

ЕВИДЕНТИРАНЕ НЕПОКРЕТНОСТИ - ВРСТЕ

- Архитектонски објект
- Објект народног грађитељства
- Црква
- Гробље
- Споменици и спомен-чесме
- Археолошки локалитет

ЕВИДЕНТИРАНЕ НЕПОКРЕТНОСТИ - СПИСАК

- Општина Босилеград
- Катастарска општина Горња Лисина
- 1. Црква Св. пророка Илије
- 2. Воденица и ваљарица Крума Андонова и Арсе Миланкова
- 3. Археолошки локалитет "Градисте"
- 4. Археолошки локалитет "Преклоп" на месту званом Преслап
- Катастарска општина Доња Лисина
- 5. Црква Вазнесења Господњег
- 6. Црква Св. Петке - Параскеве
- Катастарска општина Милевци
- 7. Црква Св. апостола Петра и Павла
- Општина Сурдулица
- Просторна целина Стари Рид
- 8. Црква Св. Илије
- 9. Парохијски дом са помоћним објектима
- 10. Основна школа са спомен чесмом
- 11. Прва грађевинска школа
- 12. Месна канцеларија са амбулантом
- 13. Пошта
- 14. Кафана "Српски краљ" (бивша "Код Ристића")
- 15. Кафана "Солун" Драгице Андрејевића
- 16. Кафана Душана Половића
- 17. Кућа са помоћним објектима Драже Андрејевића
- 18. Кућа Бошка Андрејевића
- 19. Кућа Сотира Половића
- 20. Стара воденица на западном прилазу
- 21. Остаци воденице у потоку јужно од махале
- 22. Старо сеоско гробље
- 23. Споменик Ратку Павловићу "Ђићу"
- 24. Стара спомен-чесма у центру махале
- 25. Спомен чесма на скретању са регионалног пута за махалу
- 26. Остаци темеља цркве Св. Николе на потезу Густа гора
- 27. Археолошко налазиште - црквиште на потезу Лујинци
- Шросторна целина **Стеваничева махала**
- 28. Хотел "Власина"
- 29. Амбари и стаје Радовановића у засеоку Данкови
- Просторна целина **Дојчинова махала**
- 30. Запис у буњи са урезаним крстом
- 31. Куће са одликама и руралне и варошке архитектуре
- 32. Група кућа Илића
- 33. Кућа Стојана Докића
- 34. Кућа Боре Петковића
- 35. Кућа Драгице Илић
- Просторна целина **Гацина махала**
- 36. Запис са каменом крстом
- 37. Кућа Миљковића у Куманићевој махали
- 38. Група кућа стамбених и економских објеката у засеоку Димић
- 39. Група кућа стамбених и економских објеката у засеоку Тројановић
- 40. Амбар Војислава Андрејевића
- 41. Амбар породице Докић у засеоку Гацина
- 42. Основна школа у засеоку Милиновић
- Општина Црна Трава
- 43. Црква Св. Николе у Црној Трави
- 44. Споменик Ослободиоцима у II светском рату у Црној Трави
- 45. Старо сеоско гробље у махали Радовинци
- 46. Археолошки локалитет манастира Св. Николе источно од махале Дрндари
- 47. Археолошки локалитет Кула код махале Тесково

Носилац израде Просторног плана

Министарство грађевинарства, саобраћаја и инфраструктуре

Помоћник министарке

мр Ђорђе Милић
По овлашћењу министарке
број 031-01-18/2018-02
од 29.06.2018. године

Обрађивач Просторног плана

ЈП ЗАВОД
ЗА УРБАНИЗАМ
НИШ

Одговорни планери
мр Дејан Стојановић,
дипл. просторни планер
број лиценце 100 0151 10

МП

др Никола Крунић,
дипл. просторни планер
број лиценце 100 0189 11

МП

ИНСТИТУТ ЗА АРХИТЕКТУРУ И УРБАНИЗАМ СРБИЈЕ
Institute of Architecture and Urban & Spatial Planning of Serbia