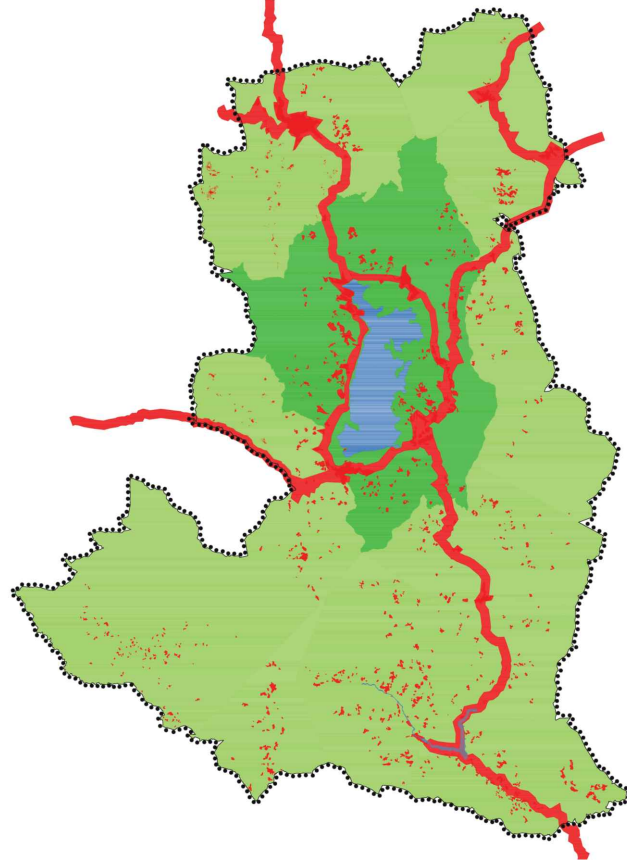


КАТЕГОРИЗАЦИЈА ЖИВОТНЕ СРЕДИНЕ

- ПОДРУЧЈЕ ИЗУЗЕТНО КВАЛИТЕТНЕ ЖИВОТНЕ СРЕДИНЕ
- ПОДРУЧЈЕ КВАЛИТЕТНЕ ЖИВОТНЕ СРЕДИНЕ
- ПОДРУЧЈЕ УГРОЖЕНЕ ЖИВОТНЕ СРЕДИНЕ



ЛЕГЕНДА:

- ГРАНИЦЕ**
- ГРАНИЦА ОБУХВАТА ПРОСТОРНОГ ПЛАНА
 - ДРЖАВНА ГРАНИЦА
 - ГРАНИЦА ОКРУГА
 - ГРАНИЦА ОПШТИНЕ
 - ГРАНИЦА КАТАСТАРСКЕ ОПШТИНЕ
 - ГРАНИЦА ПИО "ВЛАСИНА"
 - ВОДОТОКОВИ

САОБРАЋАЈ

- ДРЖАВНИ ПУТ I Б РЕДА
- ДРЖАВНИ ПУТ II А РЕДА
- ДРЖАВНИ ПУТ II А РЕДА - ПЛАНИРАНИ
- ДРЖАВНИ ПУТ II Б РЕДА
- ОПШТИНСКИ ПУТ
- ОЗНАКЕ ДРЖАВНИХ ПУТЕВА
- ЧВОР ДРЖАВНОГ ПУТА
- ОЗНАКА ЧВОРА ДРЖАВНОГ ПУТА
- МОСТ

ПРИРОДНА ДОБРА

- ПОДРУЧЈЕ РЕЖИМА ЗАШТИТЕ I СТЕПЕНА
- ПОДРУЧЈЕ РЕЖИМА ЗАШТИТЕ II СТЕПЕНА
- ПОДРУЧЈЕ РЕЖИМА ЗАШТИТЕ III СТЕПЕНА
- ЕКОЛОШКА МРЕЖА
- МЕЂУНАРОДНО ЗНАЧАЈНО ПОДРУЧЈЕ ЗА БИЉКЕ (ИРА)
- ОДАБРАНО ПОДРУЧЈЕ ЗА ДНЕВНЕ ЛЕПТИРЕ (РВА)
- МЕЂУНАРОДНО И НАЦИОНАЛНО ЗНАЧАЈНО ПОДРУЧЈЕ ЗА ПТИЦЕ (ИВА)

ЗНАЧАЈНА СТАНИШТА

- СТАНИШТА ЗНАЧАЈНИХ ПТИЦА
- СТАНИШТА ЗНАЧАЈНИХ БИЉАКА
- СТАНИШТА ПРИОРИТЕТНА ЗА ЗАШТИТУ

ЗОНЕ САНИТАРНЕ ЗАШТИТЕ

- АКУМУЛАЦИЈА
- I ЗОНА САНИТАРНЕ ЗАШТИТЕ
- II ЗОНА САНИТАРНЕ ЗАШТИТЕ
- III ЗОНА САНИТАРНЕ ЗАШТИТЕ

ТУРИЗАМ

- ЦЕНТРАЛНА ТУРИСТИЧКА ЗОНА
- СА ПРИСТУПНО - ТРАНЗИТНИМ КОРИДОРОМ
- ОКРУЖУЈУЋЕ ТУРИСТИЧКЕ ЗОНЕ
- СТЗ - северна; ИТЗ - источна; ЗТЗ - западна; ИТЗ - јужна
- УРБАНО - РЕКРЕАТИВНИ ПРСТЕН ЈЕЗЕРА (ПРЕДЛОЖЕН ПТР-ОМ)
- ПРИМАРНИ ТУРИСТИЧКИ ЦЕНТРИ
- 1. Власина Рид; 2. Власина Округлица
- СЕКУНДАРНИ ТУРИСТИЧКИ ЦЕНТАР
- Власина Стојковићева
- ГРАДСКО ТУРИСТИЧКО МЕСТО
- Црна Трава
- ТУРИСТИЧКА СЕЛА

- СКИЈАЛИШТЕ ЧЕМЕРНИК (Детаљна карта бр.2)
- СКИЈАЛИШТА
- ПОТЕНЦИЈАЛНА СКИЈАЛИШТА
- ГОЛФ ТЕРЕН
- ГРЕБЕНСКИ ТУРИСТИЧКИ ПУТ
- ПЛАНИНСКЕ ПАНОРАМСКЕ СТАЗЕ
- EURO VELO BIKE ROUTE 11



РЕПУБЛИКА СРБИЈА
В Л А Д А

ПРОСТОРНИ ПЛАН ПОДРУЧЈА ПОСЕБНЕ
НАМЕНЕ ПРЕДЕЛА ИЗУЗЕТНИХ ОДЛИКА
"ВЛАСИНА"

Реферална карта 3.

ПРИРОДНИ РЕСУРСИ, ЗАШТИТА ЖИВОТНЕ СРЕДИНЕ,
ПРИРОДНИХ И КУЛТУРНИХ ДОБАРА И ТУРИЗАМ

Министарство грађевинарства, саобраћаја и инфраструктуре

Овлашћено лице

1 : 50 000

ЕВИДЕНТИРАНЕ НЕПОКРЕТНОСТИ - ВРСТЕ

- Архитектонски објект
- Објект народног грађитељства
- Црква
- Гробље
- Споменци и спомен-чесме
- Археолошки локалитет

ЕВИДЕНТИРАНЕ НЕПОКРЕТНОСТИ - СПИСАК

Општина Босилеград

Катастарска општина Горња Лисина

- Црква Св. пророка Илије
- Воденица и ваљарица Крума Андонова и Арсе Миланкова
- Археолошки локалитет "Градисте"
- Археолошки локалитет "Тренило" на месту званом Преслап

Катастарска општина Доња Лисина

- Црква Вознесења Господњег
- Црква Св. Петке - Параскеве
- Катастарска општина Милевци
- Црква Св. апостола Петра и Павла

Општина Сурдулица

Просторна целина Стари Рид

- Црква Св. Илије
- Парохијски дом са помоћним објектима
- Основа школа са спомен чесмом
- Права грађевинска школа
- Месна канцеларија са амбулантом
- Пошта
- Кафана "Српски краљ" (бивша "Код Ристића")
- Кафана "Солун" Драгића Андрејевића
- Кафана Душана Поповића
- Кућа са помоћним објектима Драже Андрејевића
- Кућа Бошка Андрејевића
- Кућа Сотира Поповића
- Стара воденица на западном прилазу
- Остаци воденице у потоку јужно од махале
- Старо сеоско гробље
- Споменик Ратку Павловићу "Тигићу"
- Стара спомен-чесма у центру махале
- Спомен чесма на скретању са регионалног пута за махалу
- Остаци темеља цркве Св. Николе на потезу Густа гора
- Археолошко налазиште - црквиште на потезу Лујинци

Шросторна целина Стеваничева махала

- Хотел "Власина"
- Амбари и стаје Радовановића у засеоку Данкови

Просторна целина Дојчинова махала

- Запис у букви са урезаним крстом
- Куће са одликама и руралне и варошке архитектуре
- Групација кућа Илића
- Кућа Стојана Домића
- Кућа Боре Петковића
- Кућа Драгице Илић

Просторна целина Гаџина махала

- Запис са каменим крстом
- Кућа Миљковића у Куманчићевој махали
- Групација стамбених и економских објеката у засеоку Диммић
- Групација стамбених и економских објеката у засеоку Тројановићи
- Амбар Војислава Андрејевића
- Амбар породице доић у засеоку Гаџина
- Основа школа у засеоку Милиновићи

Општина Црна Трава

- Црква Св. Николе у Црној Трави
- Споменик Ослободиоцима у II светском рату у Црној Трави
- Старо сеоско гробље у махали Радовици
- Археолошки локалитет манастира Св. Никола источно од махале Дрндари
- Археолошки локалитет Кула код махале Тесково