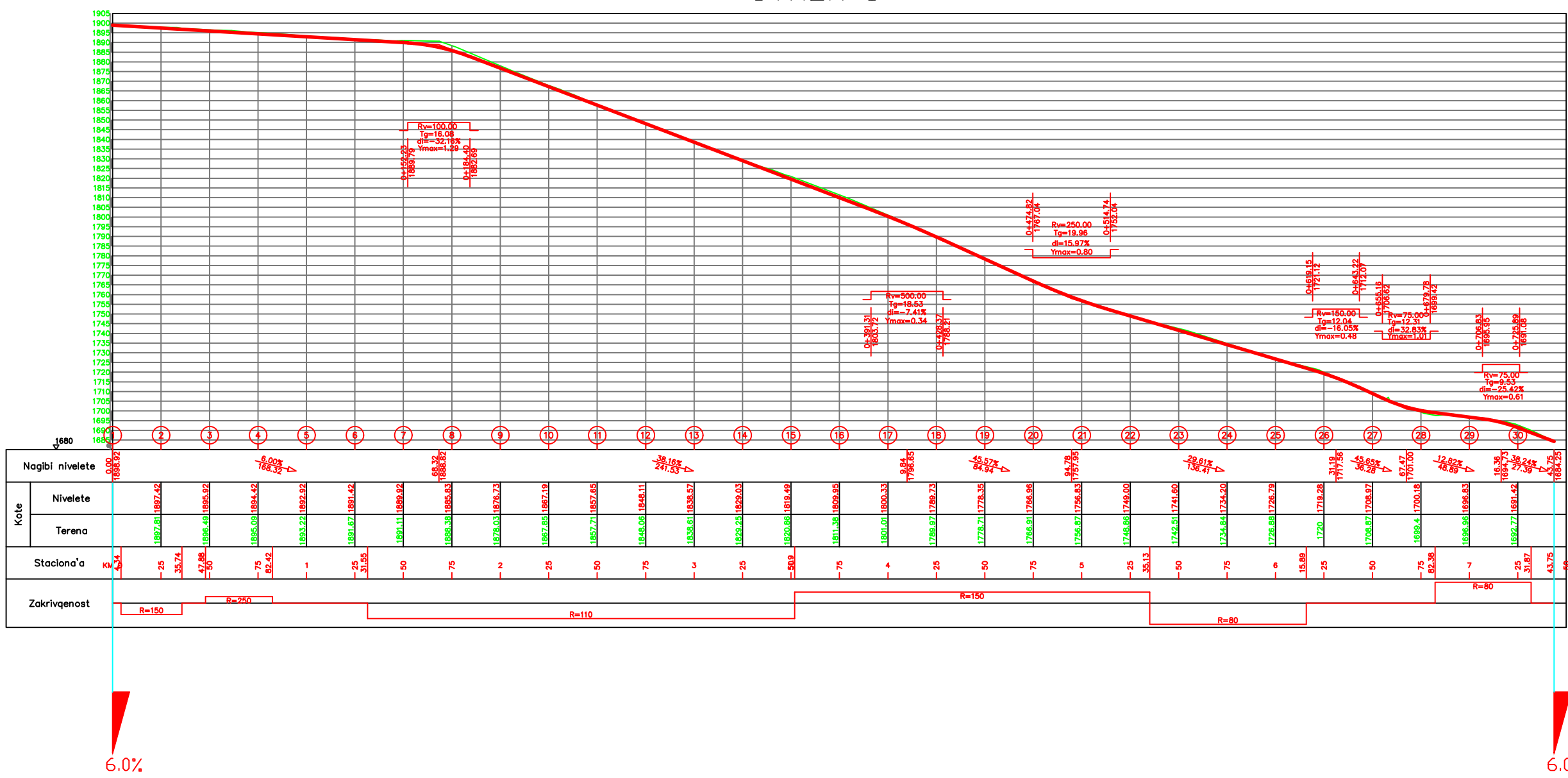
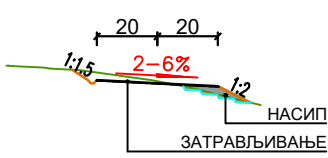


STAZA 1

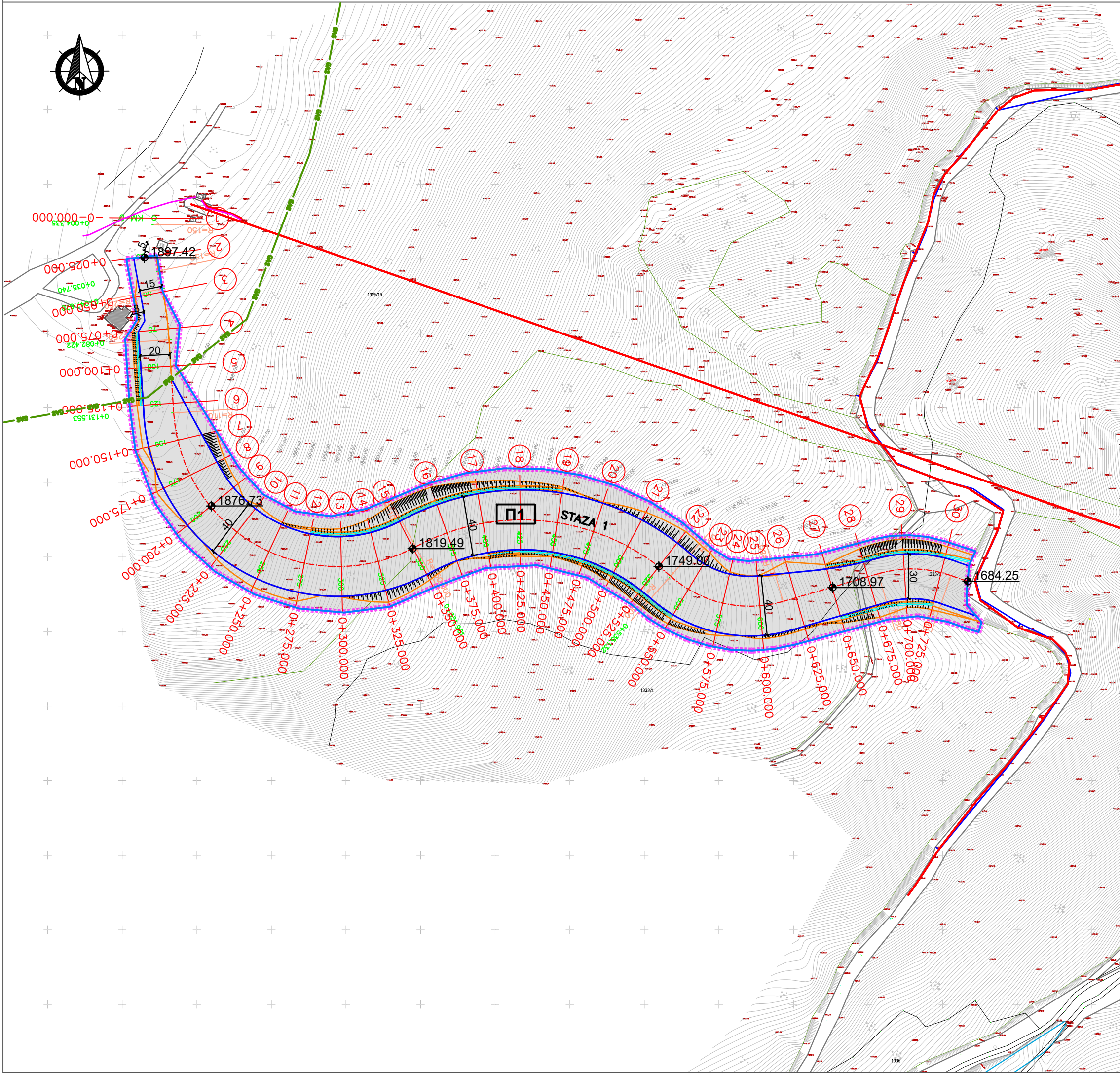


ПОДУЖНИ ПРОФИЛ СКИ СТАЗЕ R=1:100



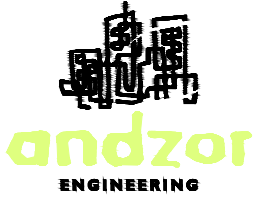
ПОПРЕЧНИ ПРОФИЛ  
СКИ СТАЗЕ R=1:100

*Таша Клишманић*



ЛЕГЕНДА

- ГРАНИЦА УРБАНИСТИЧКОГ ПРОЈЕКТА
- ЛИНИЈА КАТАСТАРСКЕ ПАРЦЕЛЕ
- БРОЈ КАТАСТАРСКЕ ПАРЦЕЛЕ
- ИЗОХИПСЕ ТЕРЕНА
- ПОСТОЈЕЋИ ОБЈЕКТИ
- ЖИЧАРА
- ИВИЦА НЕКАТЕГОРИСАНОГ ПУТА
- ИВИЦА СКИ СТАЗЕ
- ИВИЦА ШКАРПЕ
- ИВИЦА КАНАЛА
- ЛИНИЈА ПОВРШИНЕ ЈАВНЕ НАМЕНЕ
- ОЗНАКА ПОВРШИНЕ ЈАВНЕ НАМЕНЕ
- ВИСИНСКА КОТА
- НАМЕНА ПОВРШИНА
- ПОВРШИНА ЈАВНЕ НАМЕНЕ (СКИ СТАЗА)
- КОМУНАЛНА ИНФРАСТРУКТУРА
- ПОСТОЈЕЋИ ВОДОВОД
- ПОСТОЈЕЋИ ЕНЕРГЕТСКИ ВОДОВИ
- ПОСТОЈЕЋИ ТЕЛЕКОМУНИКАЦИЈСКИ ВОДОВИ
- ПЛАНИРАНИ ГАСОВОД



ANDZOR engineering doo  
društvo za projektovanje,  
urbanizam i ekologiju  
Ive Andrića 13, Novi Sad

ДИРЕКТОР: Зоран Вукадиновић, маг. инж. саоб.

ОДГОВОРНИ УРБАНИСТА: Таша Клишманић, дипл. инж. арх.

САРАДНИЦИ: Катарина Вукановић, дипл. инж. арх.  
Душан Шљиванчанин, маг. пр. планер

БРОЈ  
ЕЛАБОРАТА:  
УП-801/19

НАЗИВ ПРОЈЕКТА:  
УРБАНИСТИЧКИ ПРОЈЕКАТ ЗА  
ИЗГРАДЉУ СКИ СТАЗЕ ДУБОКА 2 НА  
ДЕЛОВИМА КАТ. ПАРЦ. 1319/15 И  
1333/1 КО БРЗЕЋЕ, НА КОПАОНИКУ,  
ОПШТИНА БРУС

НАЗИВ ГРАФИЧКОГ ПРИЛОГА:  
РЕГУЛАЦИОНО-НИВЕЛАЦИОНО РЕШЕЊЕ  
И КОМУНАЛНА ИНФРАСТРУКТУРА

Датум: ЈУН 2019.      Размера: 1:2500      Број цртежа: 4